

VAMITTOOLS Vasúti lámpa – 2570-es típus

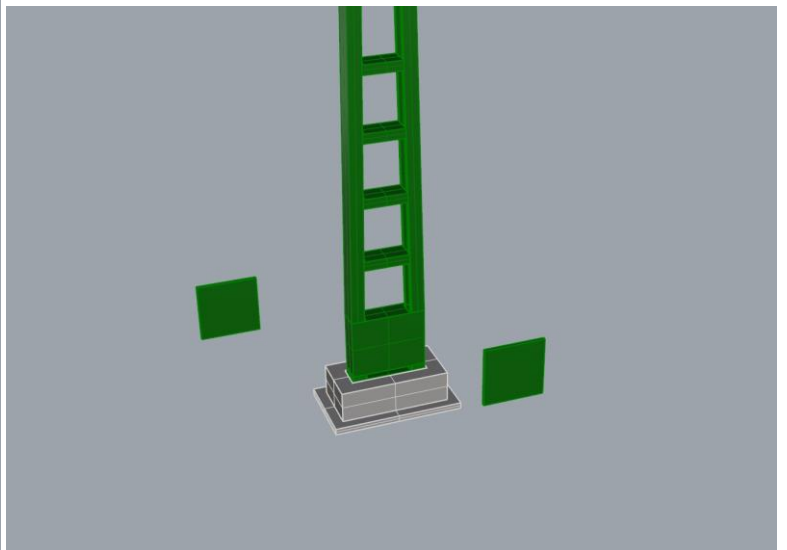
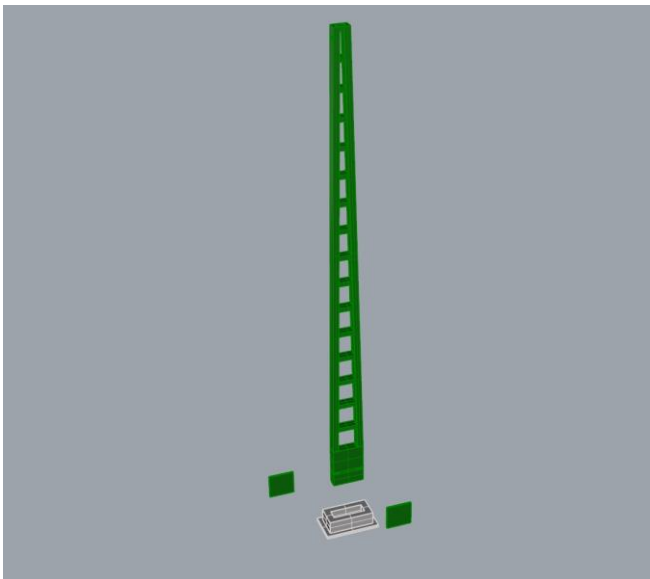


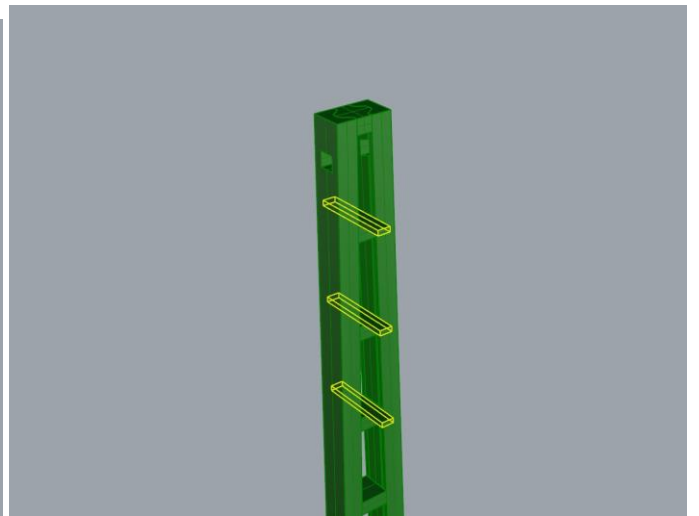
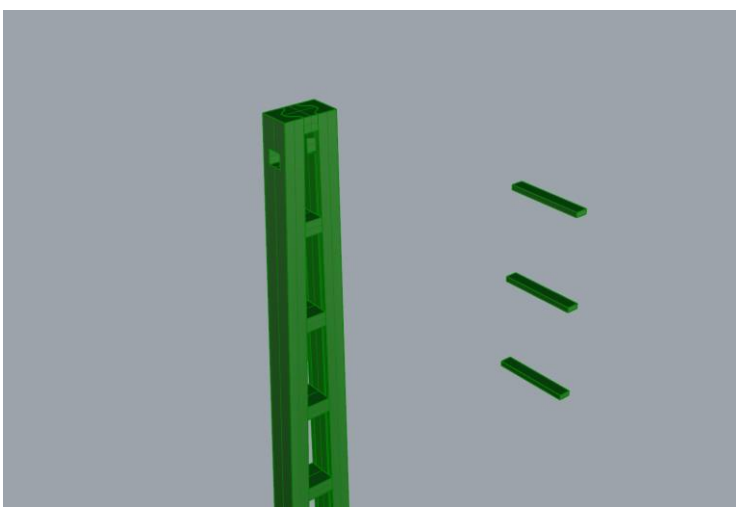
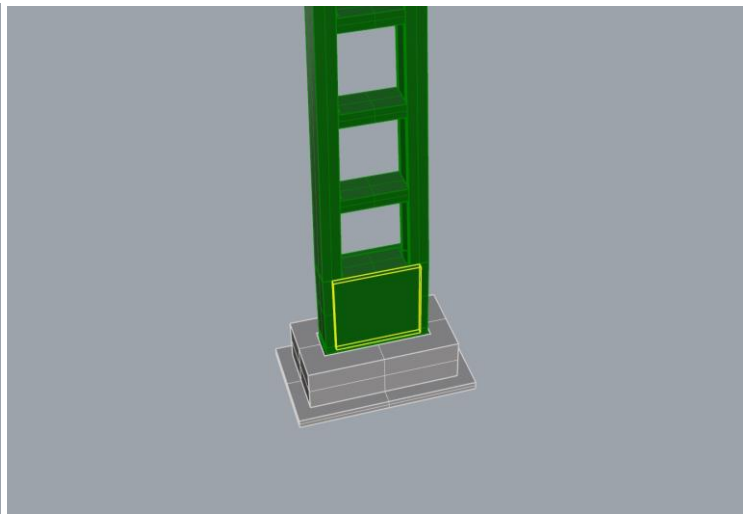
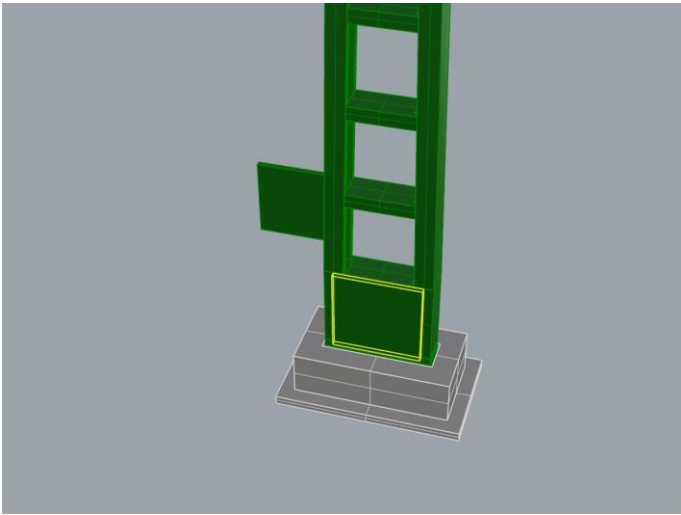
Maketragasztót (Rewell stb.) NE használjanak termékeinkhez, mert az oldószere kárt tehet az egyes alkotóelemekben (főleg a vékonyakban)! A következő ragasztókat ajánljuk: kék tubusos Új Technokol Rapid (acetonmentes), kétkomponenses ragasztó (Epoxy Rapid, Araldite stb.). Bővebb információ a ragasztással, festéssel stb.-vel kapcsolatban a minden termék oldalán elérhető általános tájékoztatóban van!

Do not use model adhesive (e.g. Rewell), this may damage the product. The recommended adhesives: two component adhesive (Epoxy Rapid, Araldite etc.), superglue (Loctite) or Új Technokol Rapid (blue). For more information about glueing, painting etc. please read the General product informations, which can be found on the page of the product.

A vezetékek és az egyéb elektronikai alkatrészek is építőkészletesek. A mellékelt előtétellenállás nélkül NEM szabad feszültség alá helyezni. Ajánlott tápfeszültség: 12V DC.

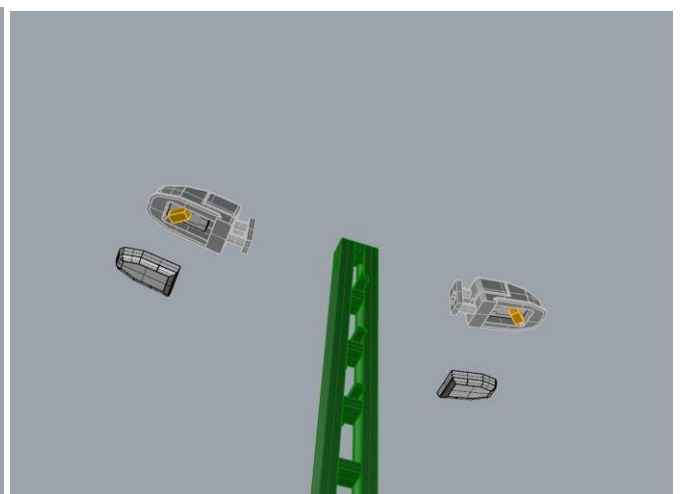
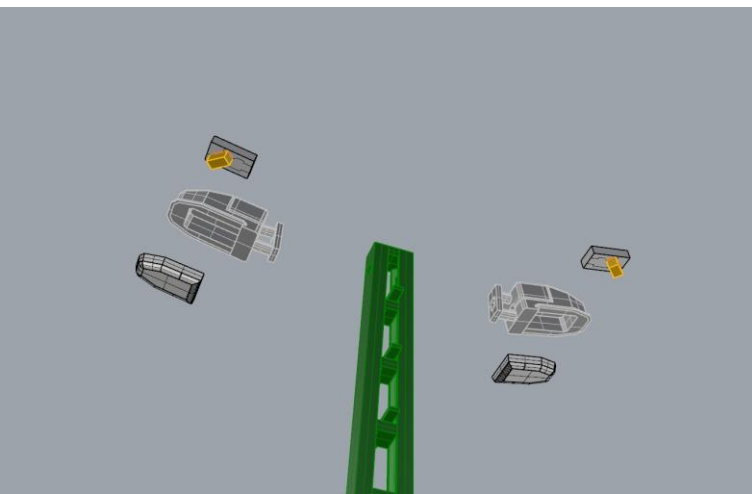
The electrical parts are not pre soldered. Do not use the LED without a resistor. Recommended supply voltage: 12V DC.

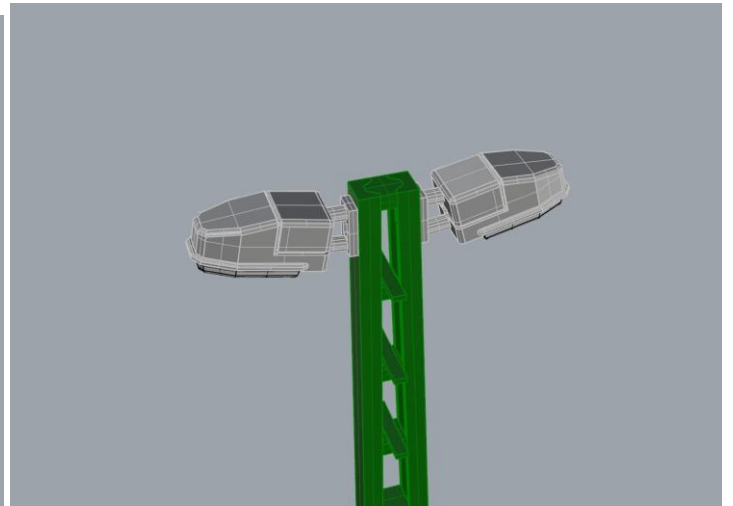
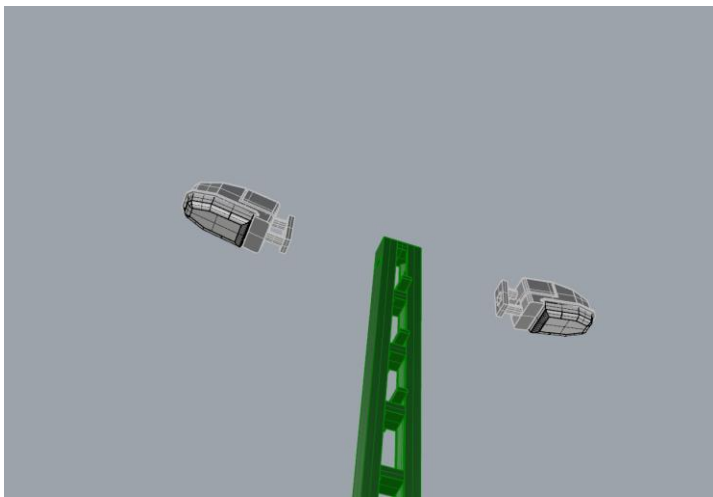




Érdemes a vezetékkel megforrasztott LED-eket befűzni a lámpatestbe, majd még a búra nélkül felragasztani az oszlopra, utána kipróbálni és ha működik rendesen, akkor ragasztani csak rá a búrát is.

It's recommended to follow these steps: solder the wires to the LEDs, thread it into the lamp and the post, then glue the lamp to the post, test the LEDs, if it works, glue the glass shade the lamp.





Készen is vagyunk.

We're ready.

