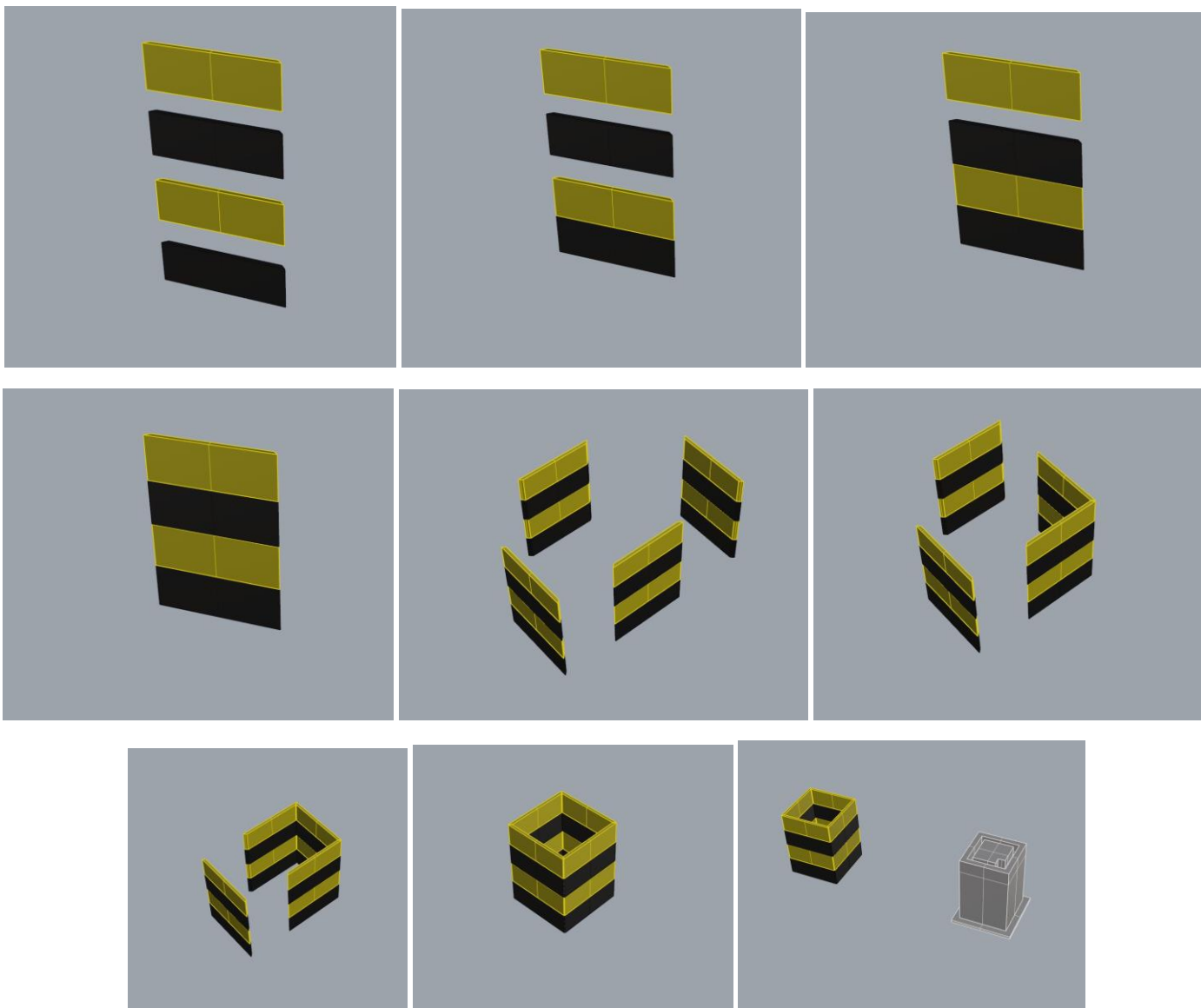


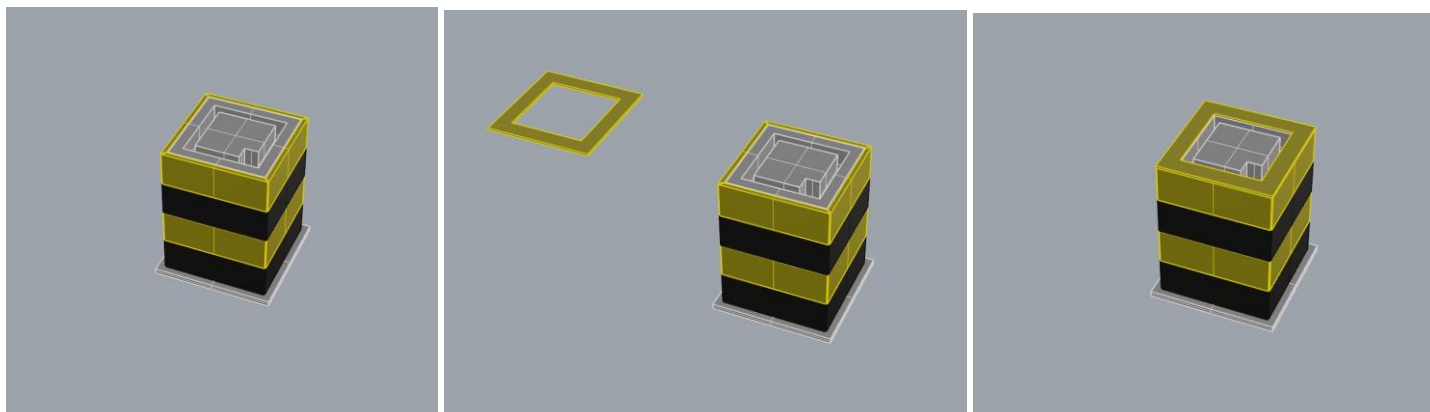
VAMITTOOLS 20m-es térvilágító oszlop – 2255-ös típus



Maketrasztót (Rewell stb.) NE használjanak termékeinkhez, mert az oldószere kárt tehet az egyes alkotóelemekben (főleg a vékonyakban)! A következő ragasztókat ajánljuk: kék tubusos Technokol Rapid (acetontmentes), kétkomponensű ragasztó (Epoxy Rapid, Araldite stb.). Bővebb információ a ragasztással, festéssel stb.-vel kapcsolatban a minden termék oldalán elérhető általános tájékoztatóban van!

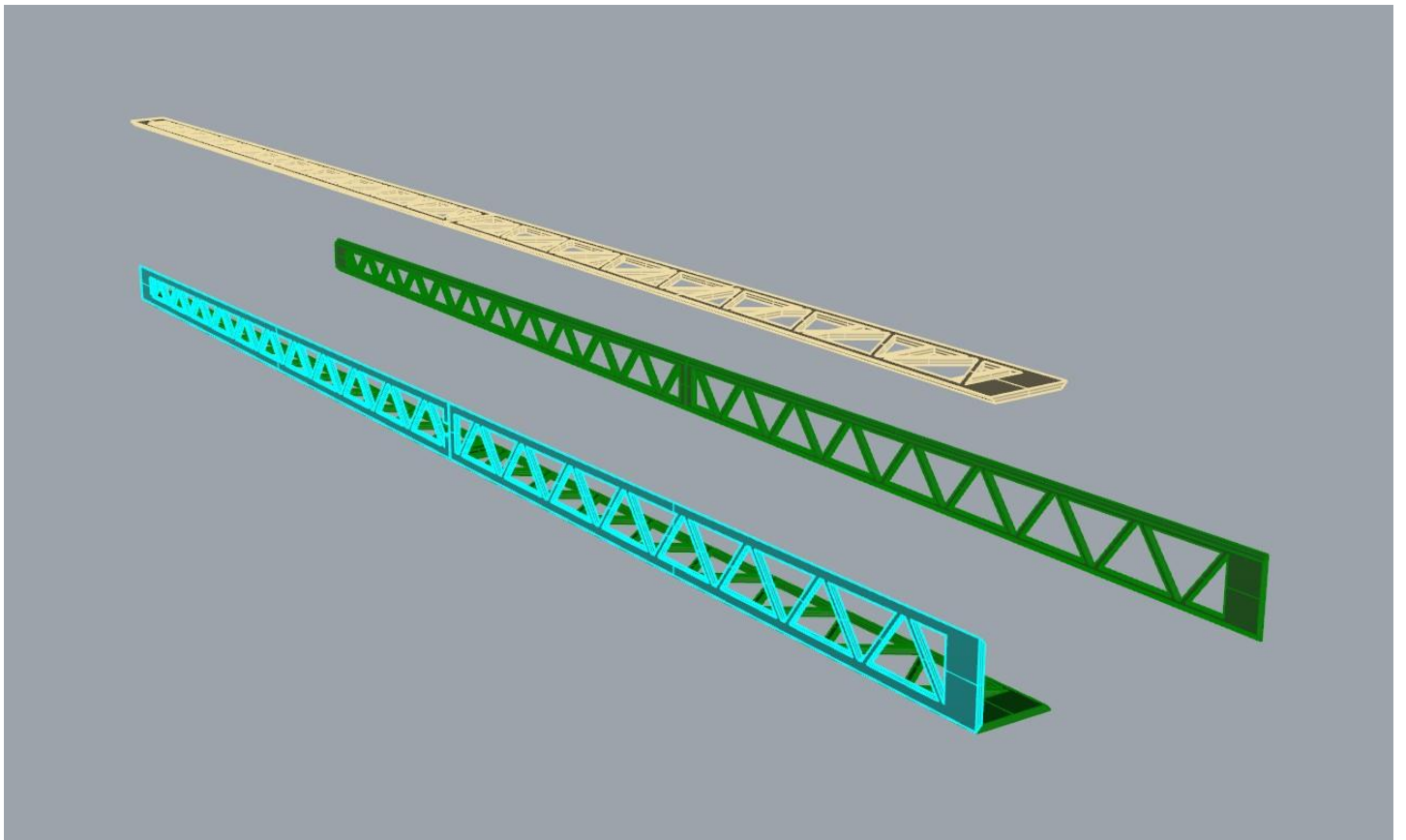
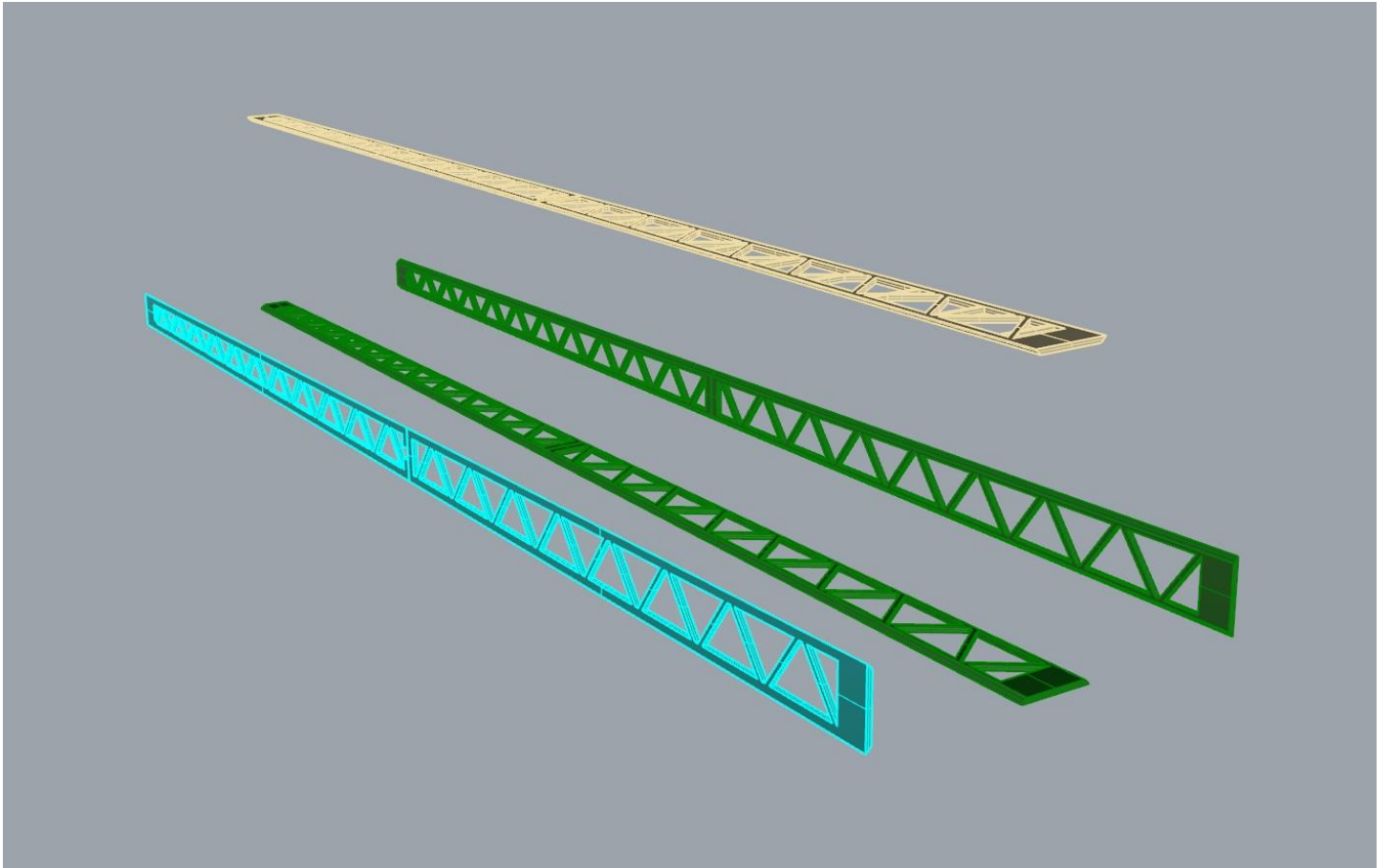
Az összerakást az alap oldalainak összerakásával kezdjük. Minden falrésznél a sima (fényes) oldal néz kifelé! Kövessük a képeken látható lépéseket.

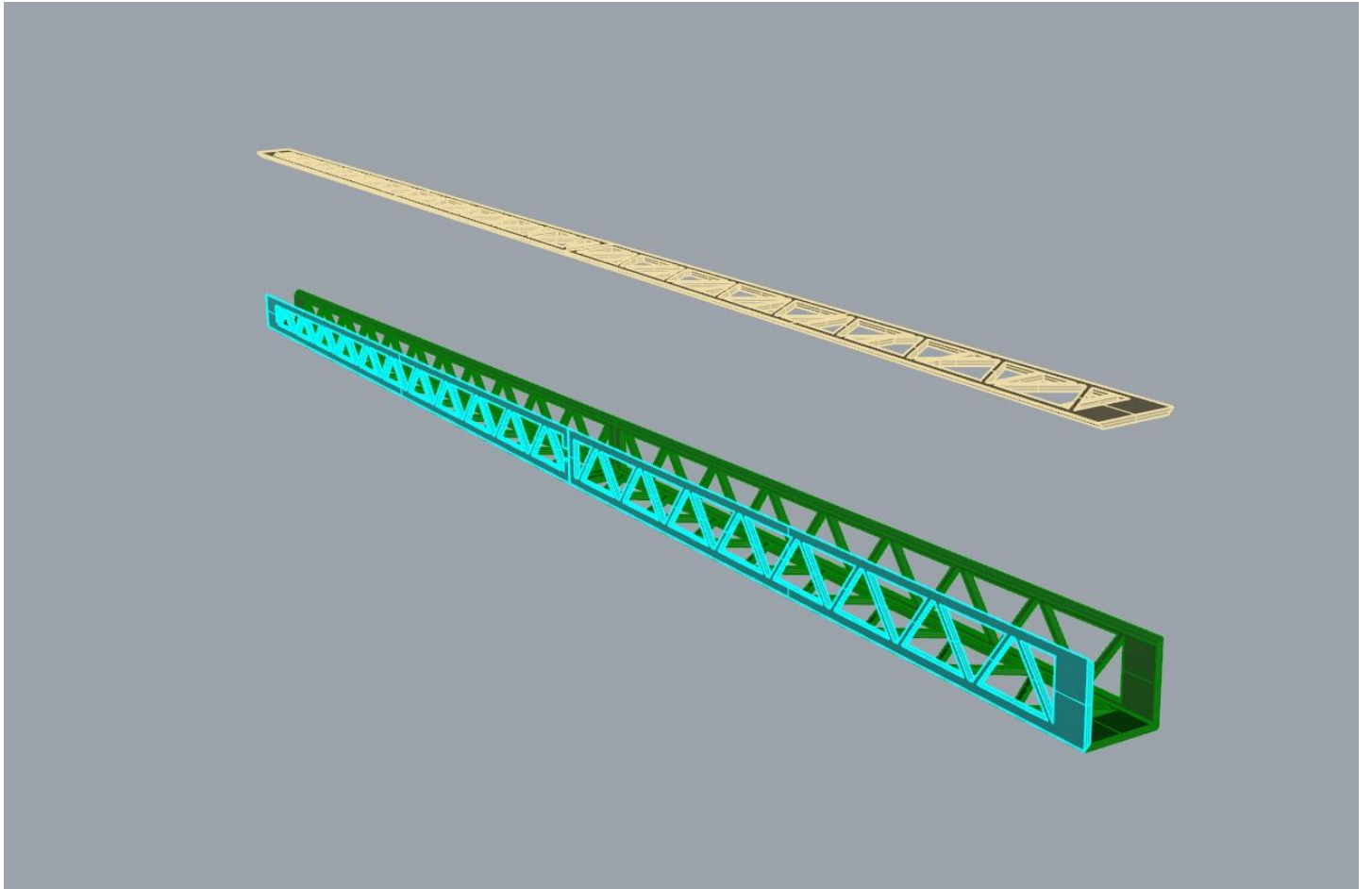


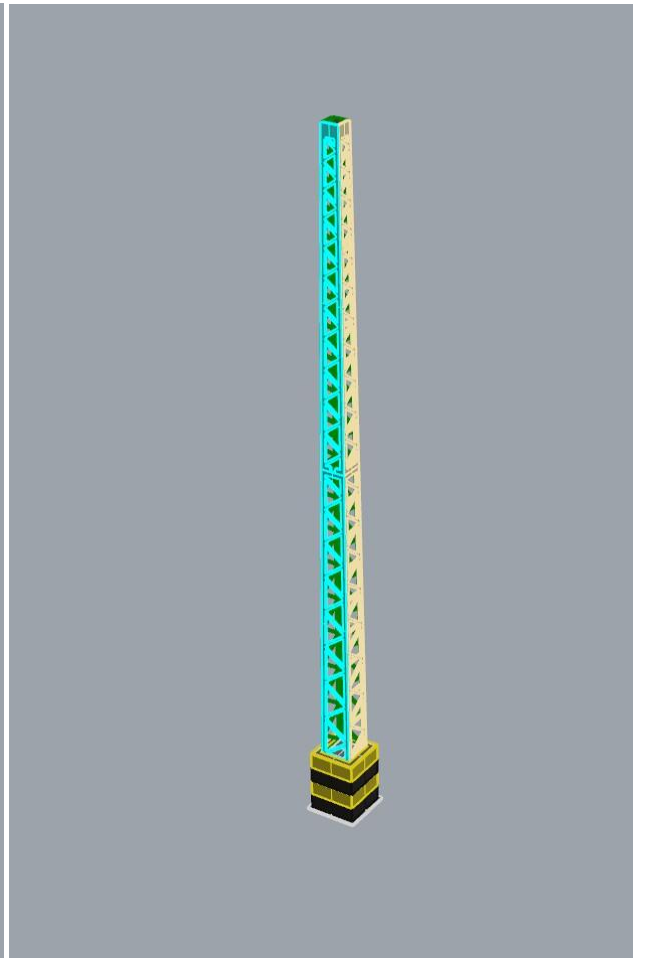
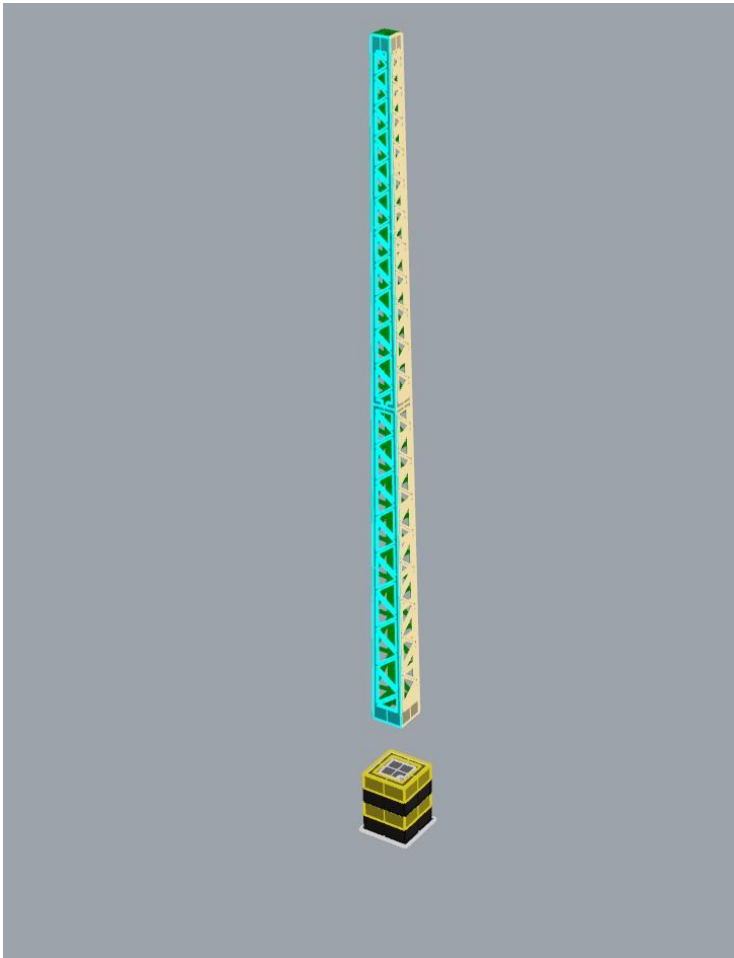
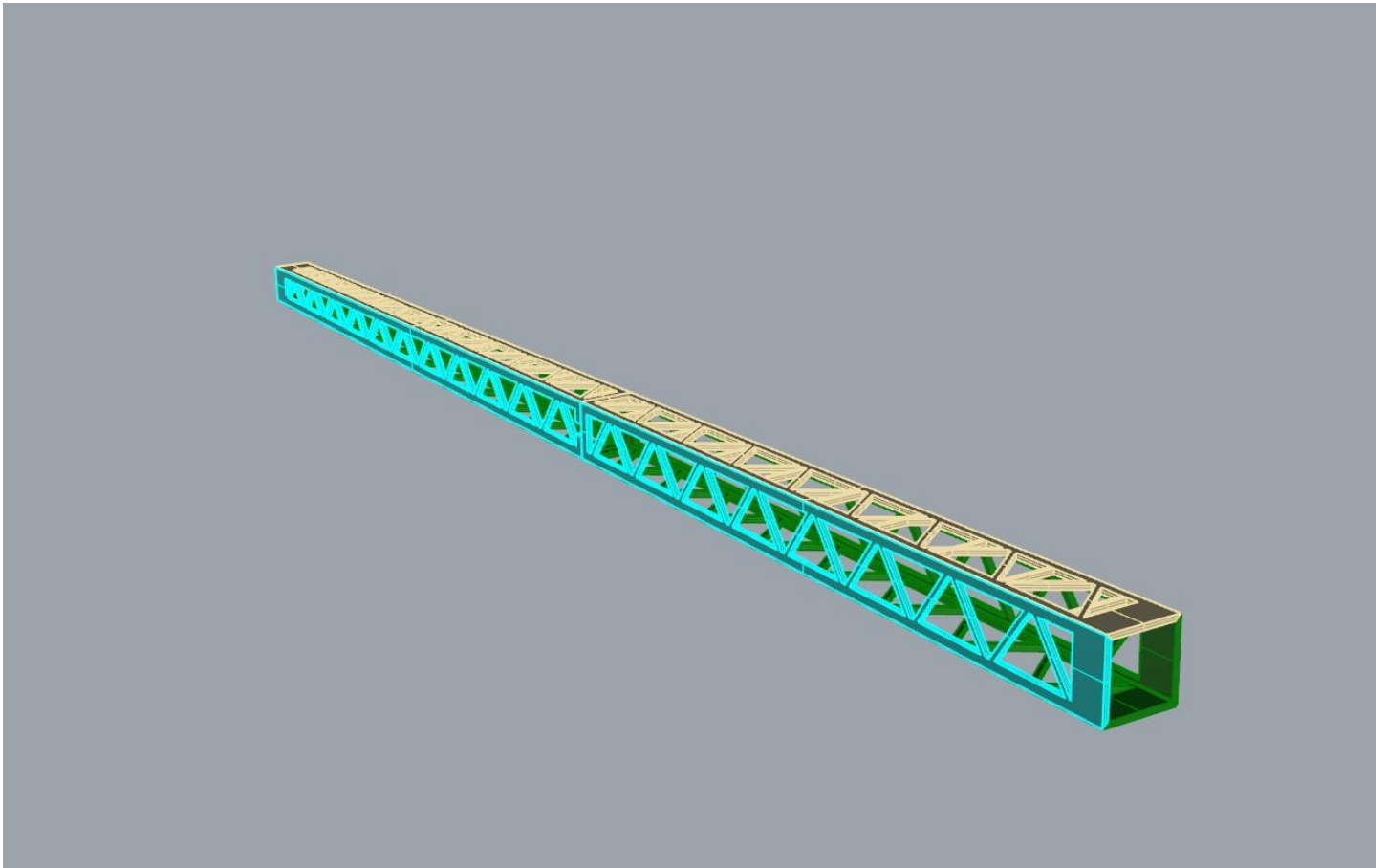


Az oszlop 4 elemből áll. 2 egyforma, 2 pedig különböző. A két színessel jelölt elemet keressük ki és a későbbiekben figyeljünk, hogy jó helyre tegyük majd őket. A cian színűnél, amire a felfutó kábelek fognak kerülni középen találunk egy bevágást (ez különbözteti meg a többitől). A csont színű estében vannak a rácsozatban merőlegesen átmenő rudak is, majd a létra tartóelemeit ezekhez kell passzítani.

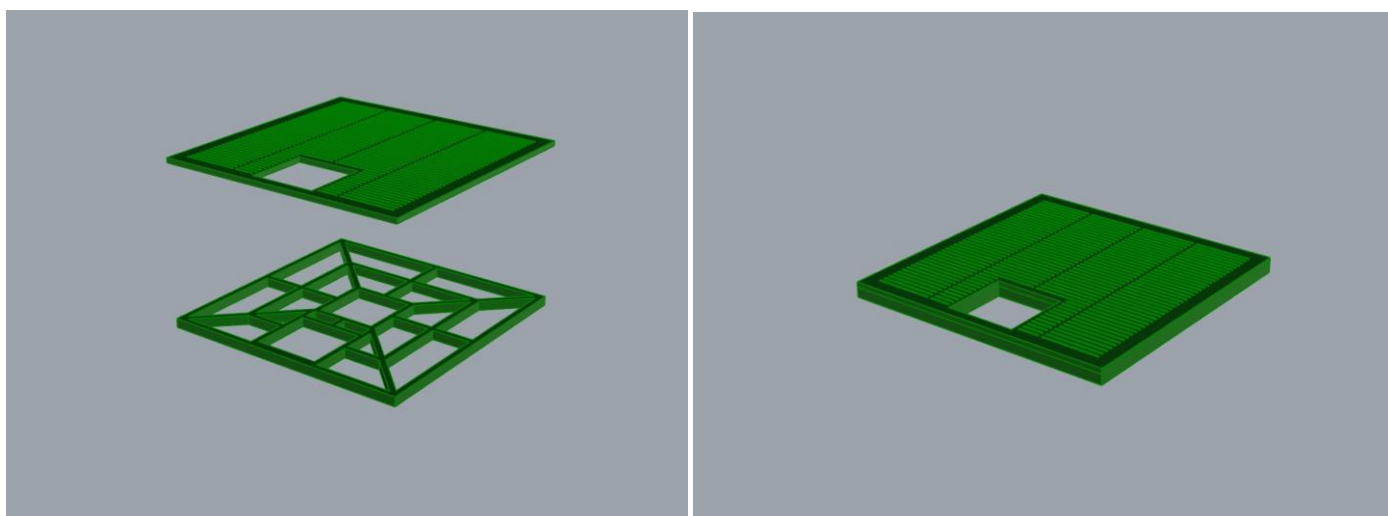
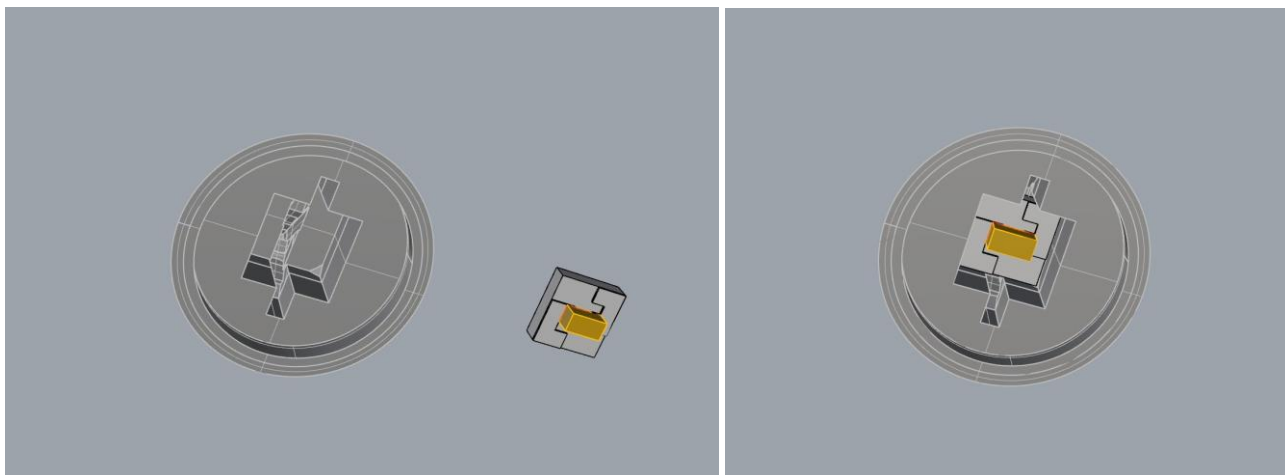


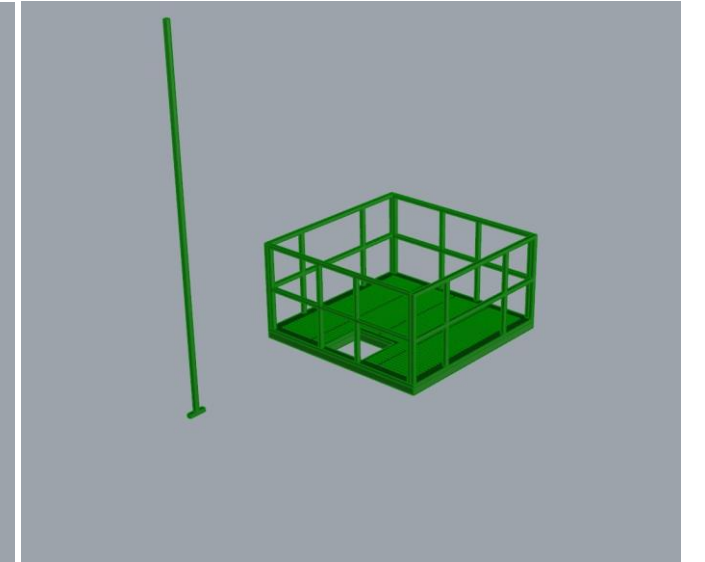
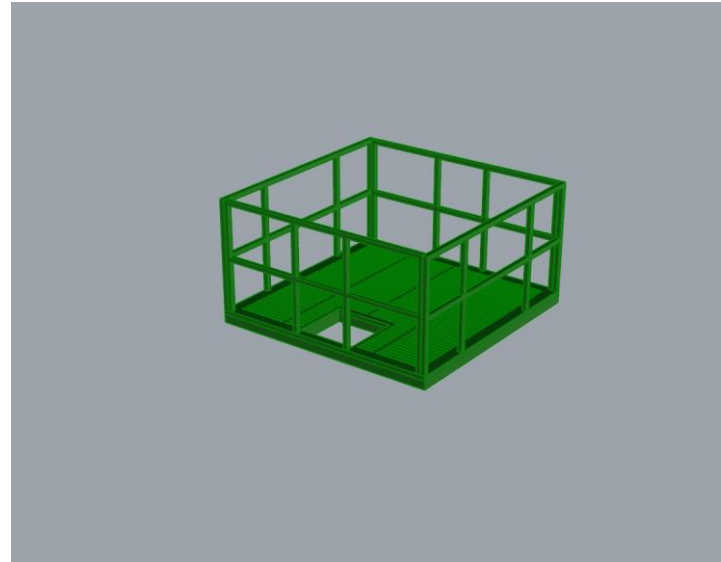
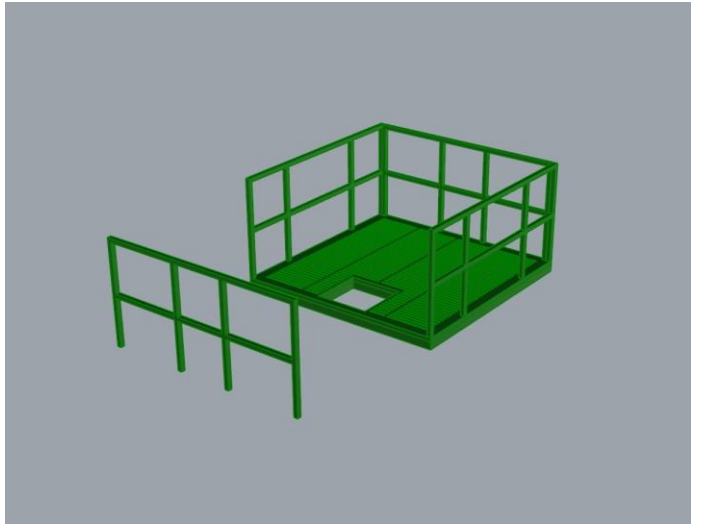
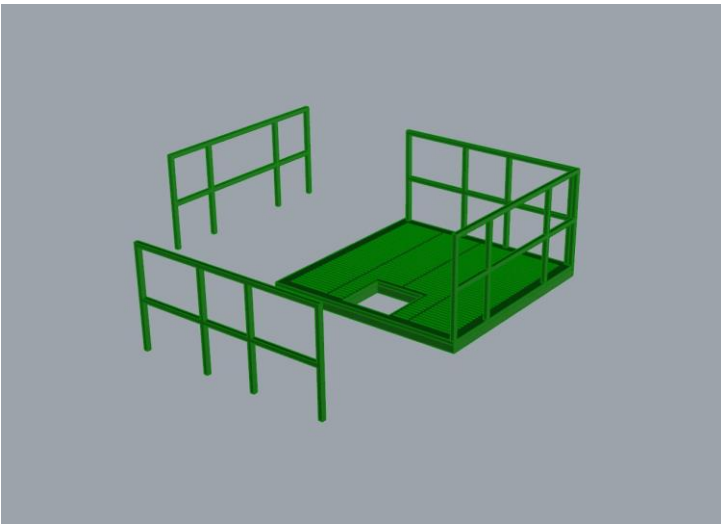
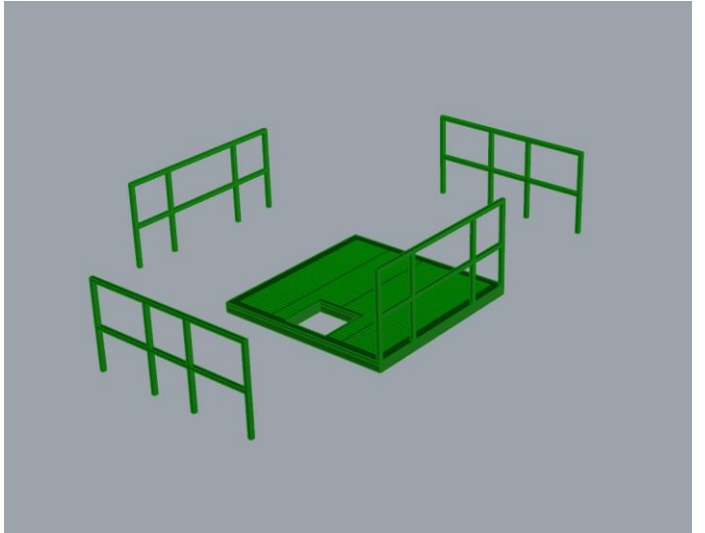
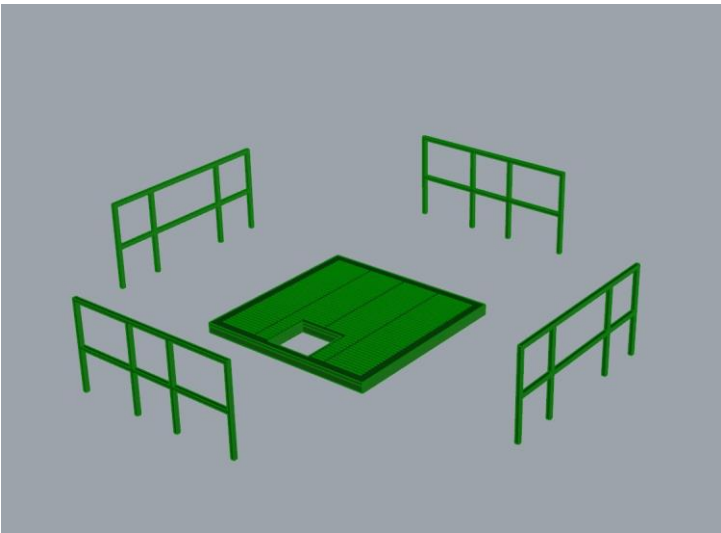


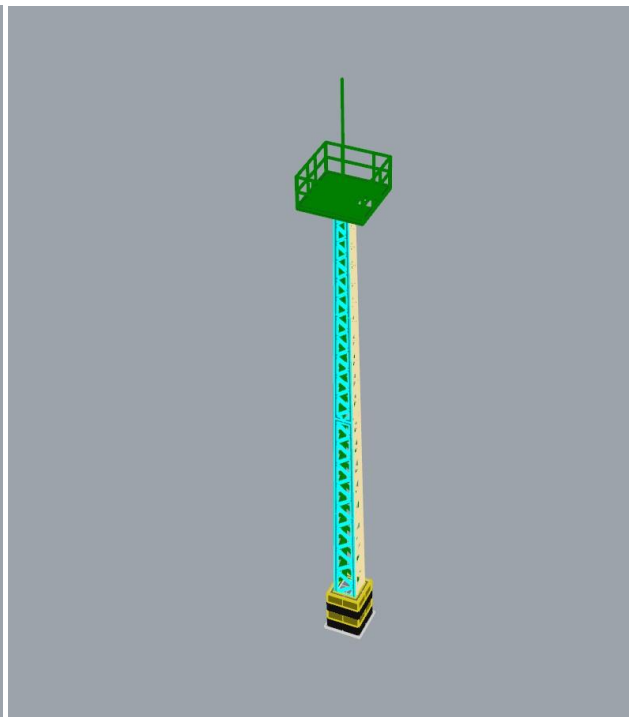
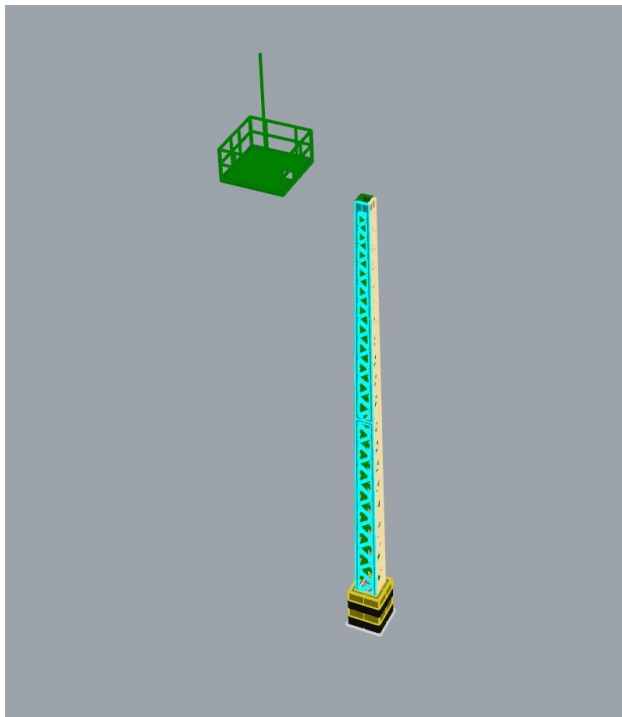
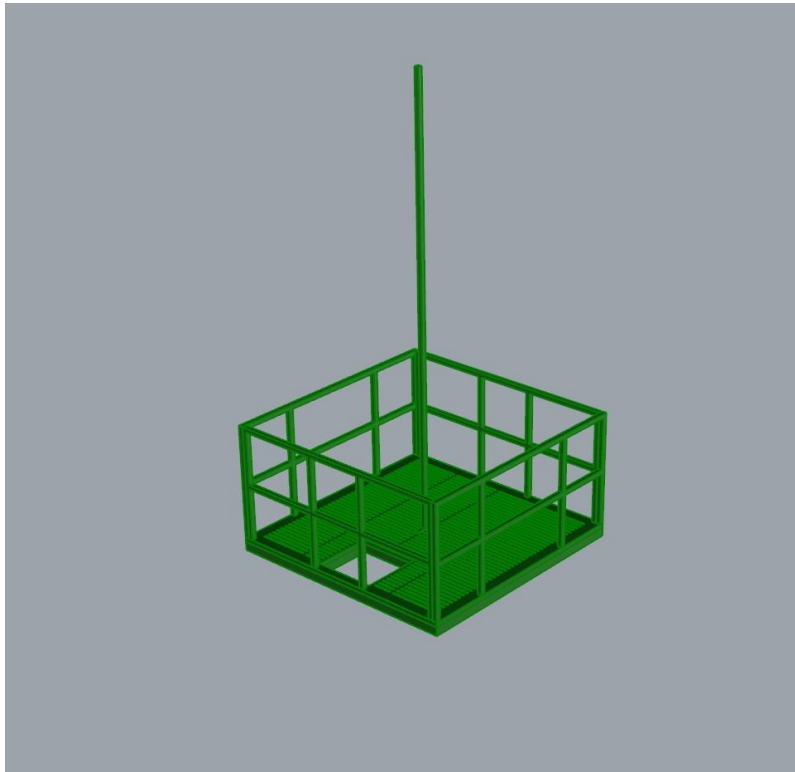


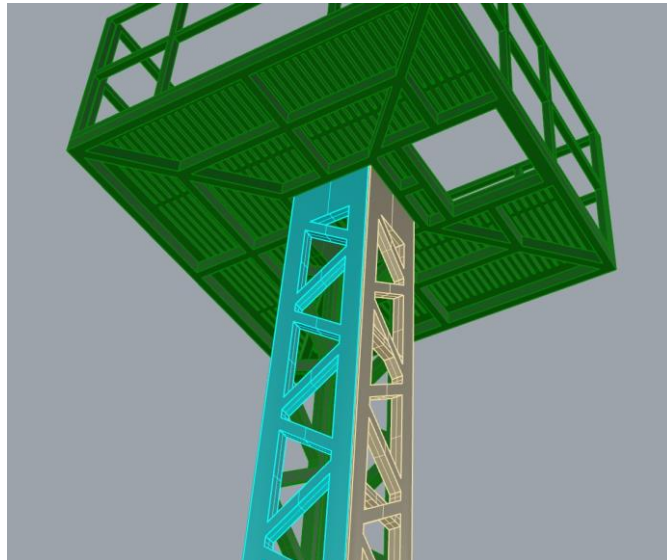


A reflektorokba a világításpaneleket ragasszuk be. A valóságban a panelere már fel van forrasztva a két vezeték is, ezt az útmutató nem jelzi!

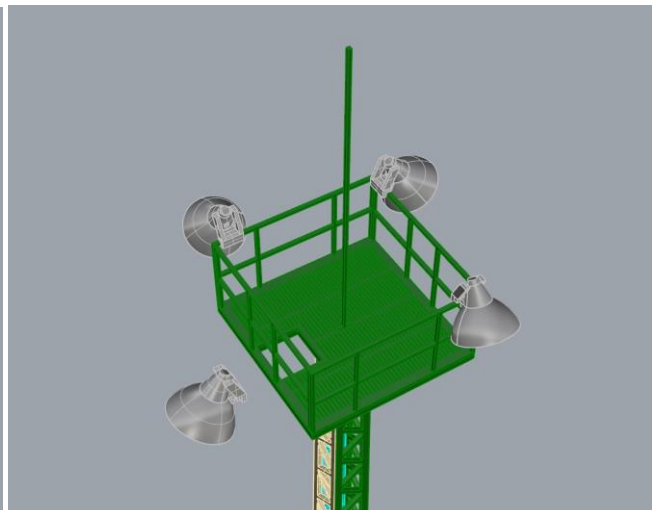
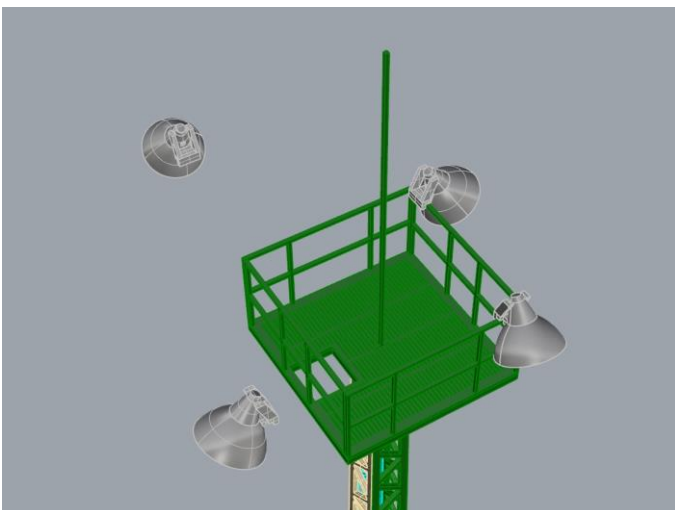
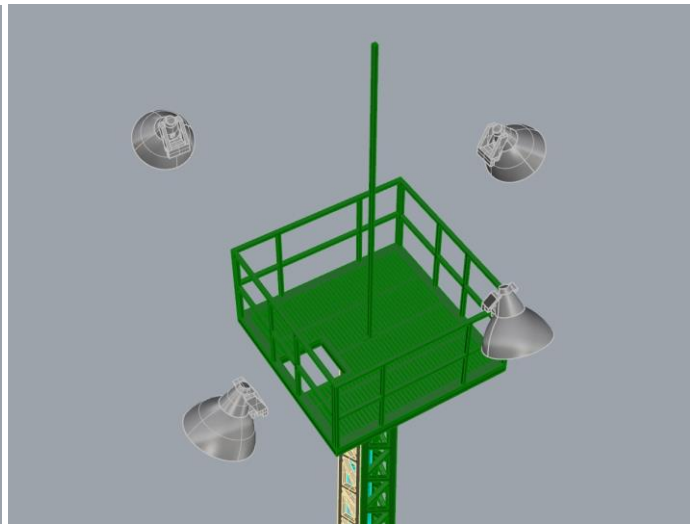
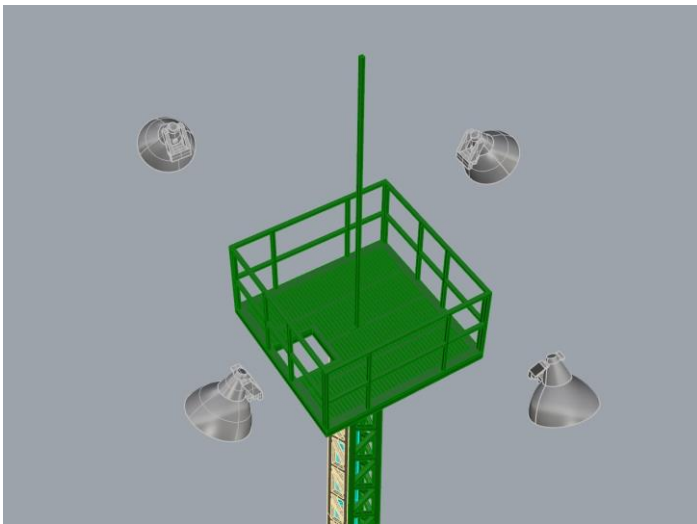


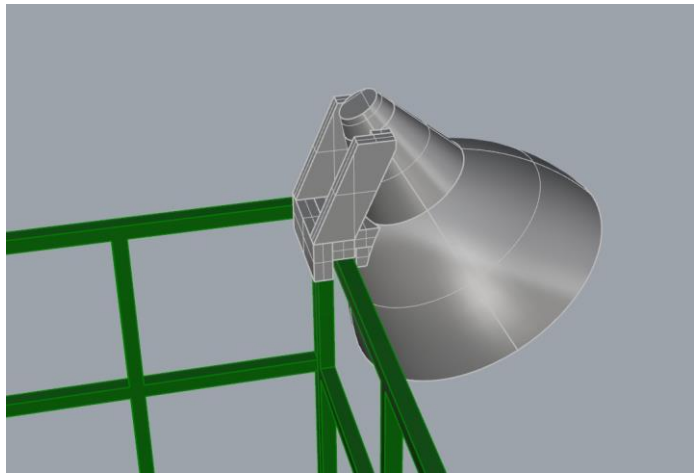
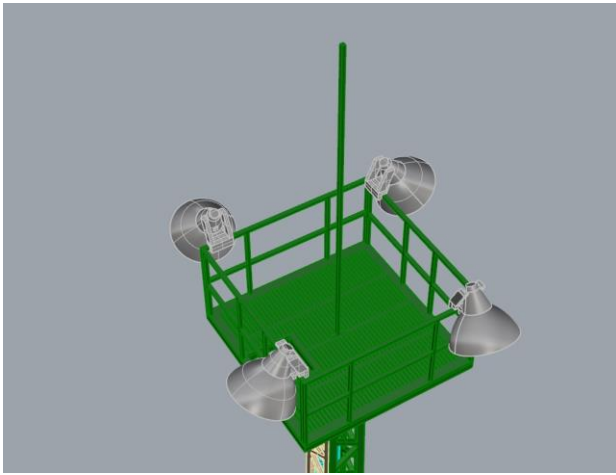




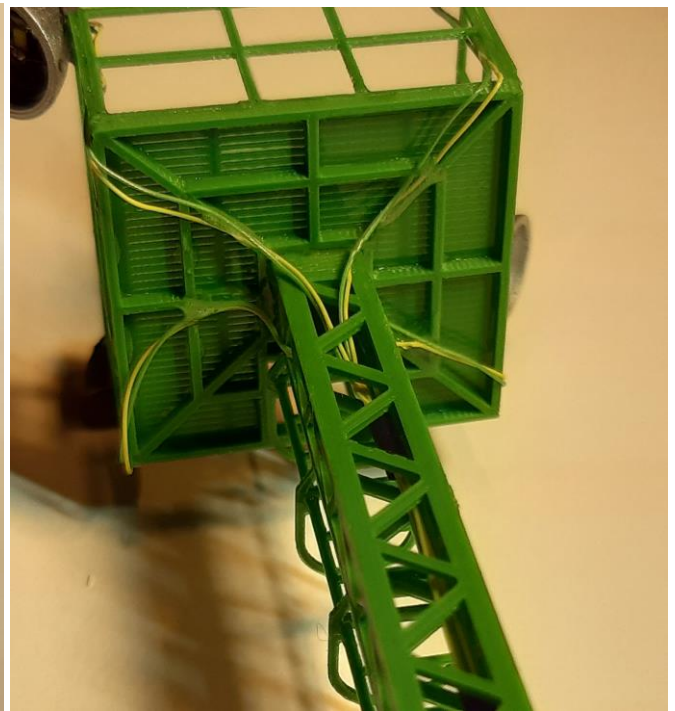


A reflektorok elhelyezése tetszőleges.

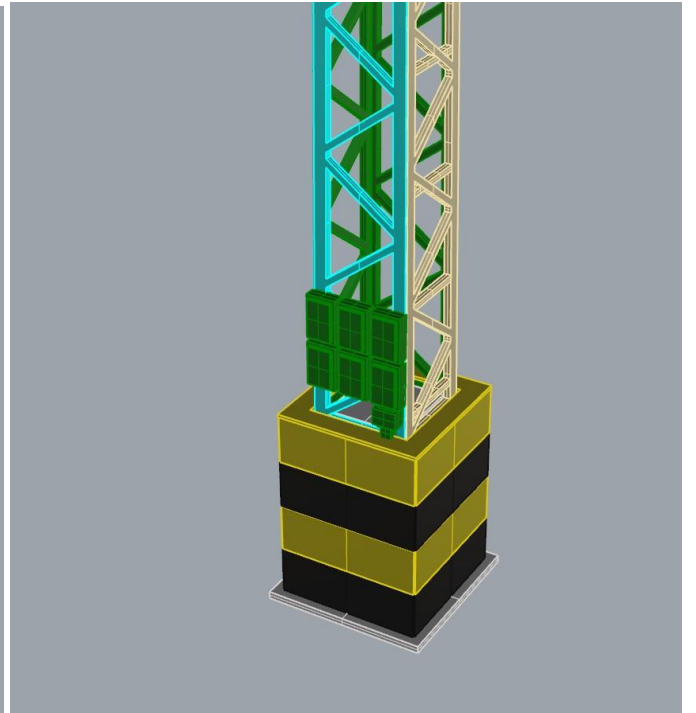
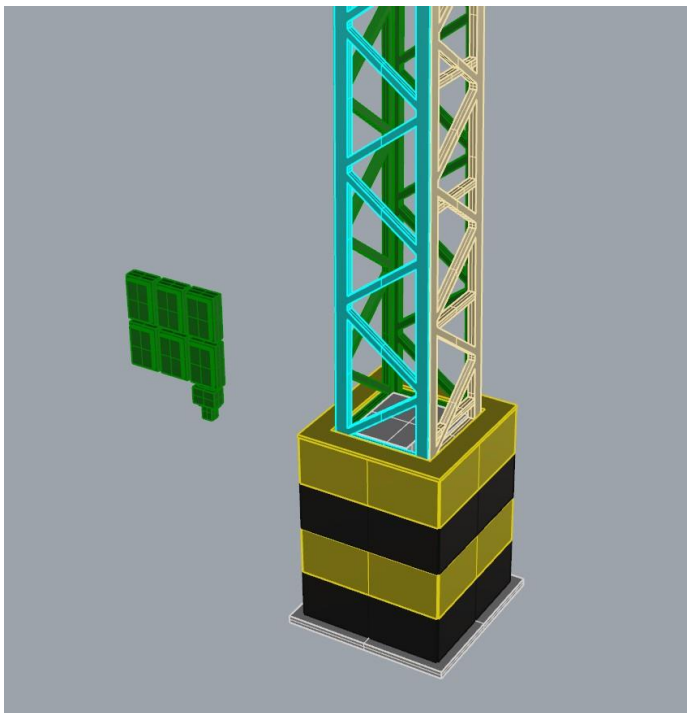
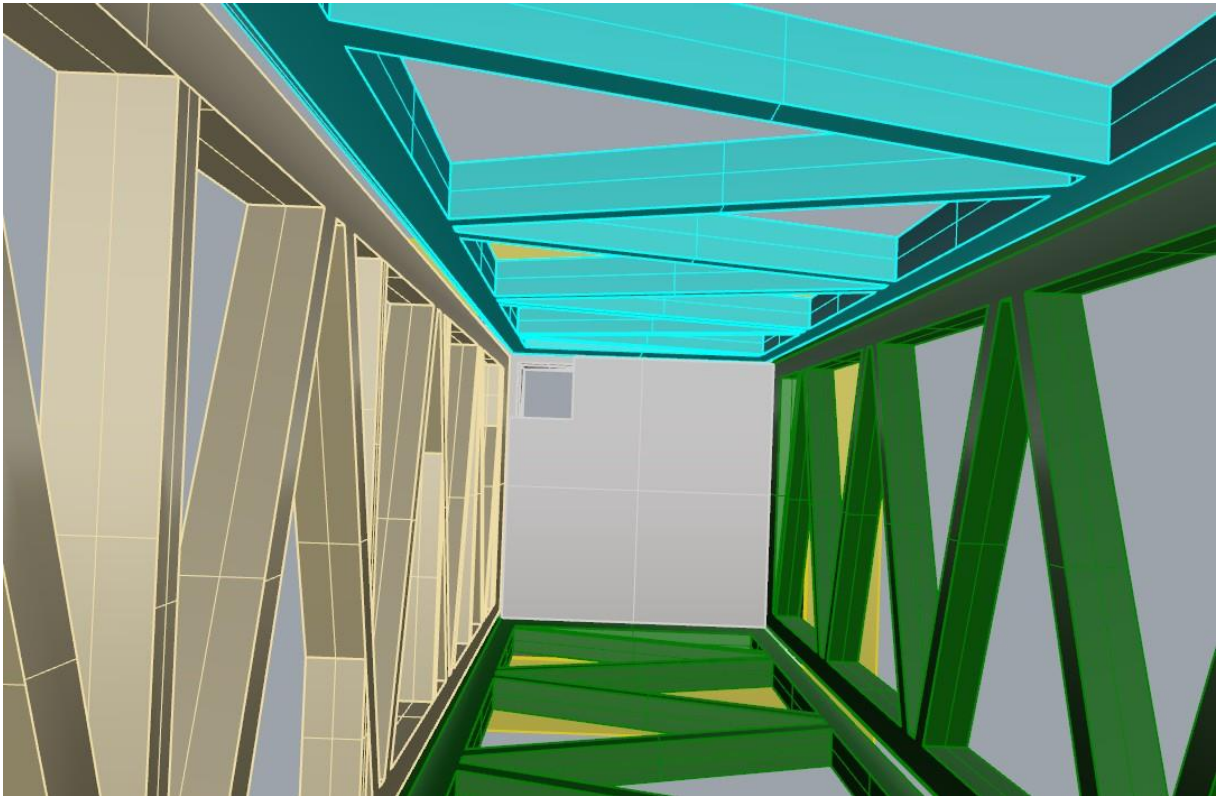


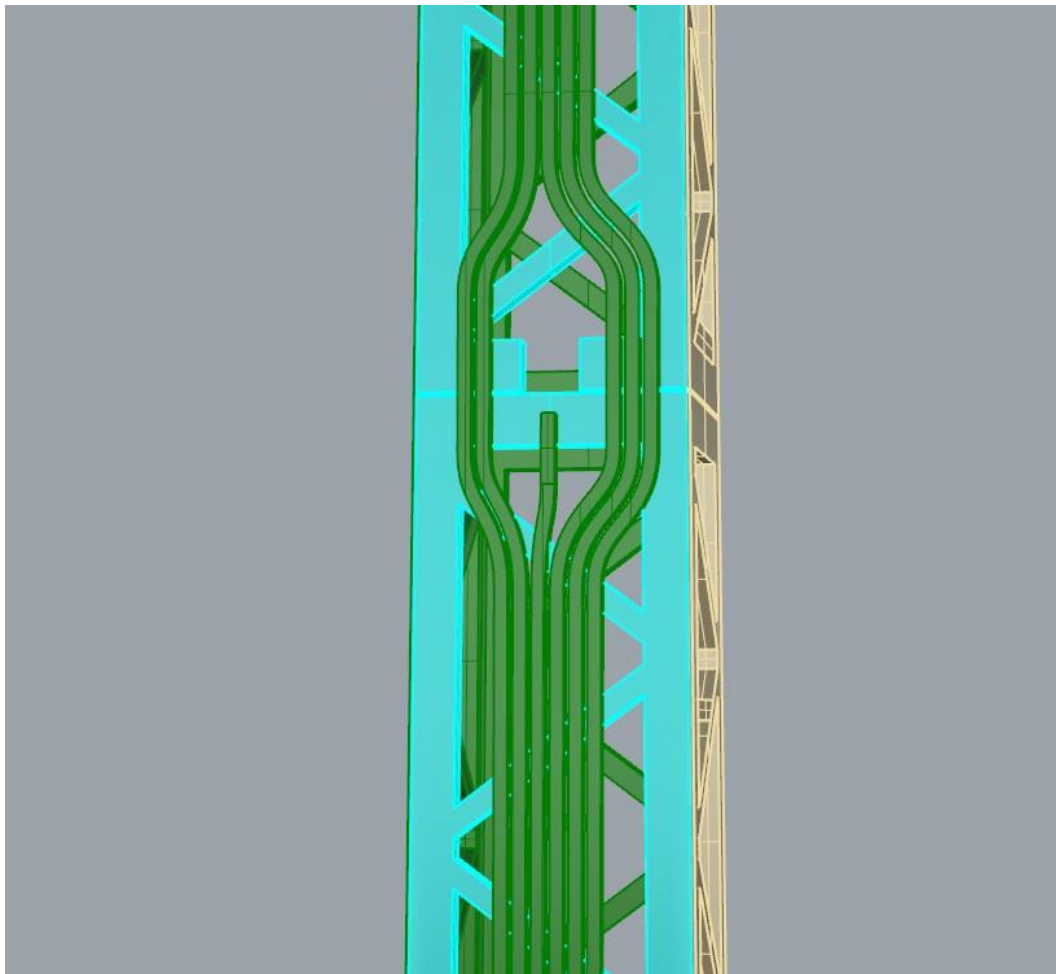
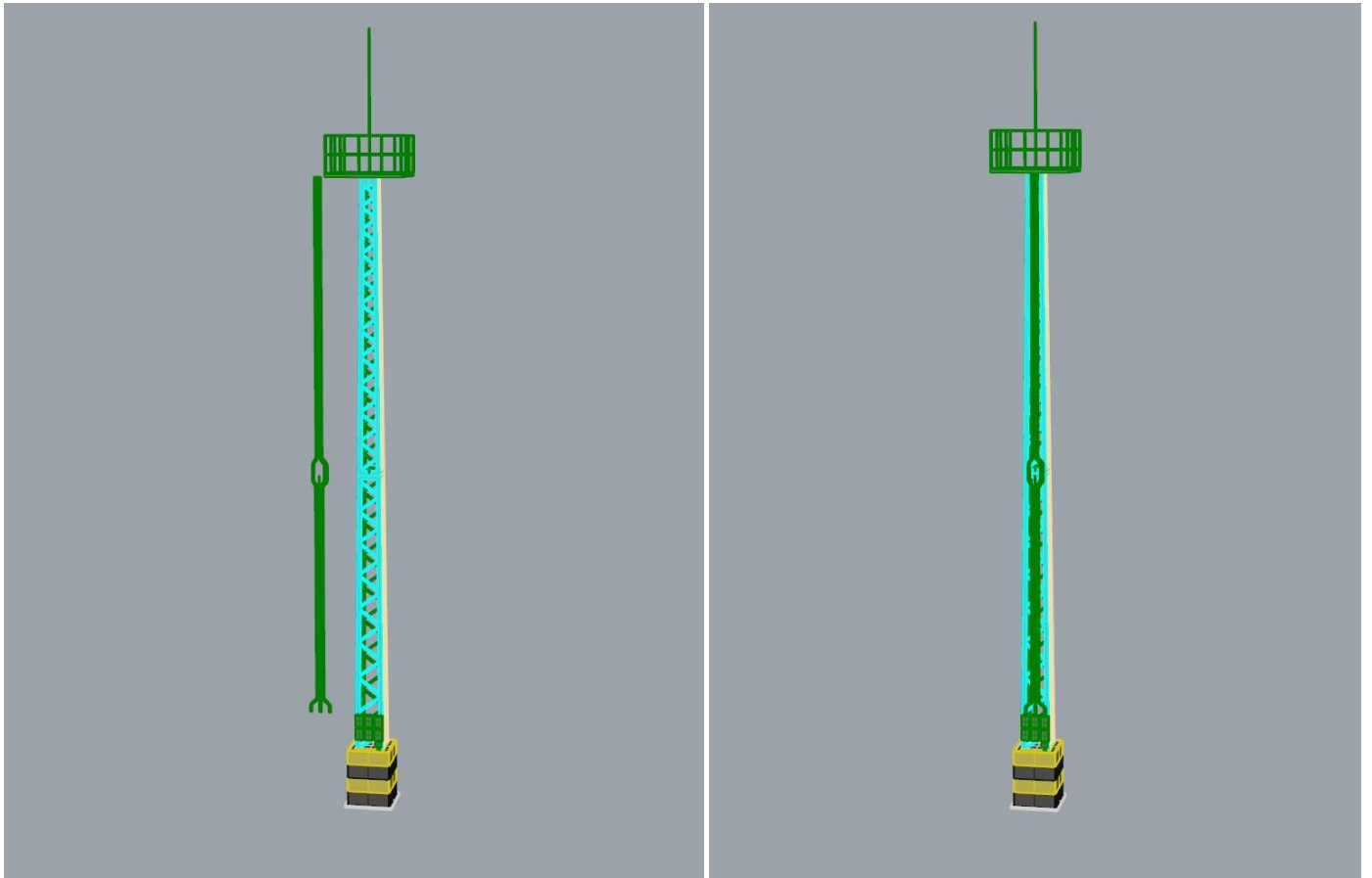


A reflektorokból kijövő vezetékeket igazítsuk el. Erről egy példa látható az alábbi képeken. Célszerű először ideiglenes rögzítéssel igazítani a vezetékeket (pl. cérnával rögzíteni), majd ha kialakultak a végleges helyek, akkor pár helyen meg kell őket ragasztani. **A ragasztást célszerű a teljes összerakás legvégén megcsinálni, először érdemes mindent bekötni és kipróbálni, hogy tényleg működik-e!**

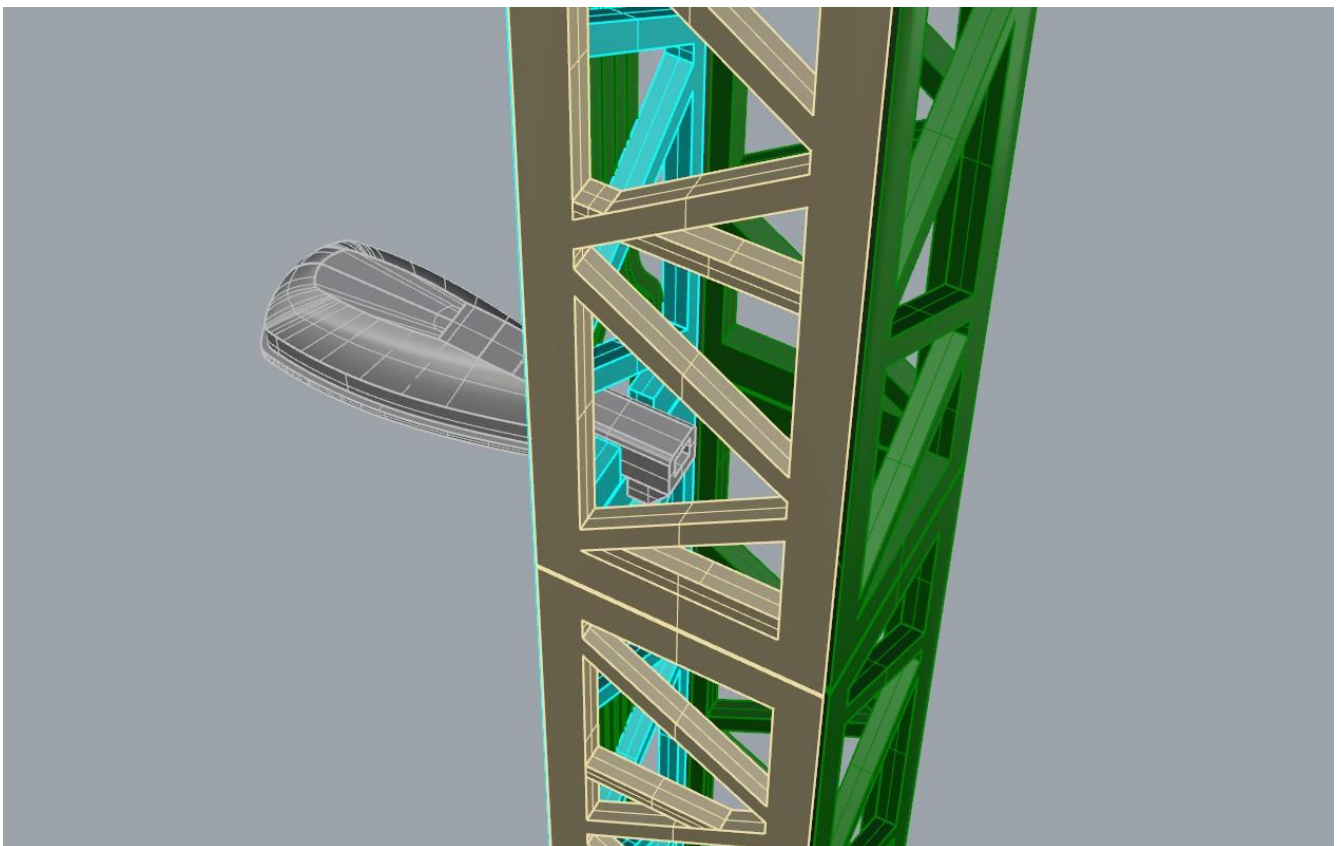
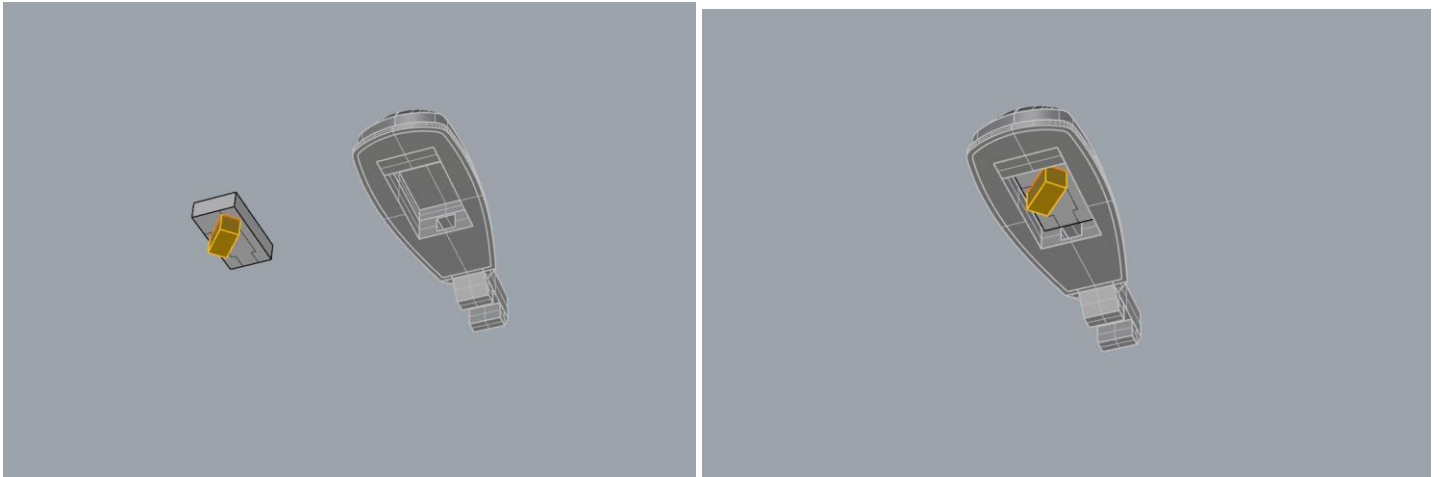


A vezetékeket alul ebben a lyukban kell kivezetni:

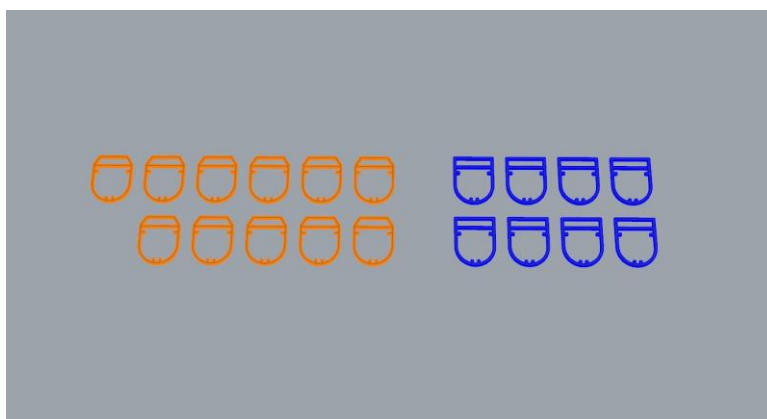




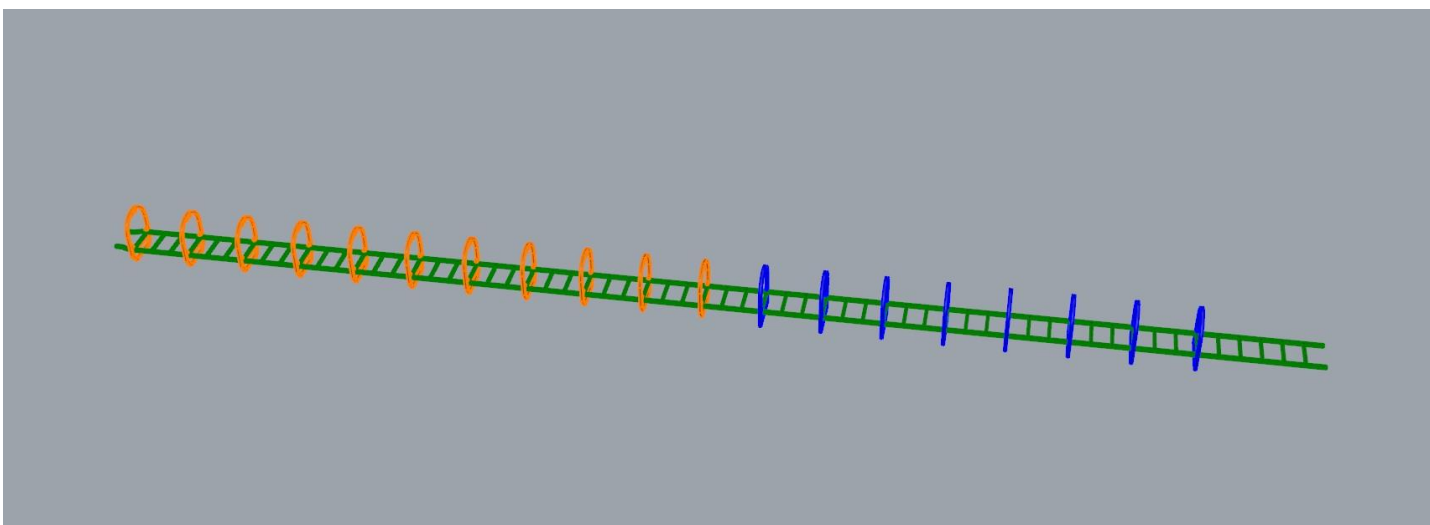
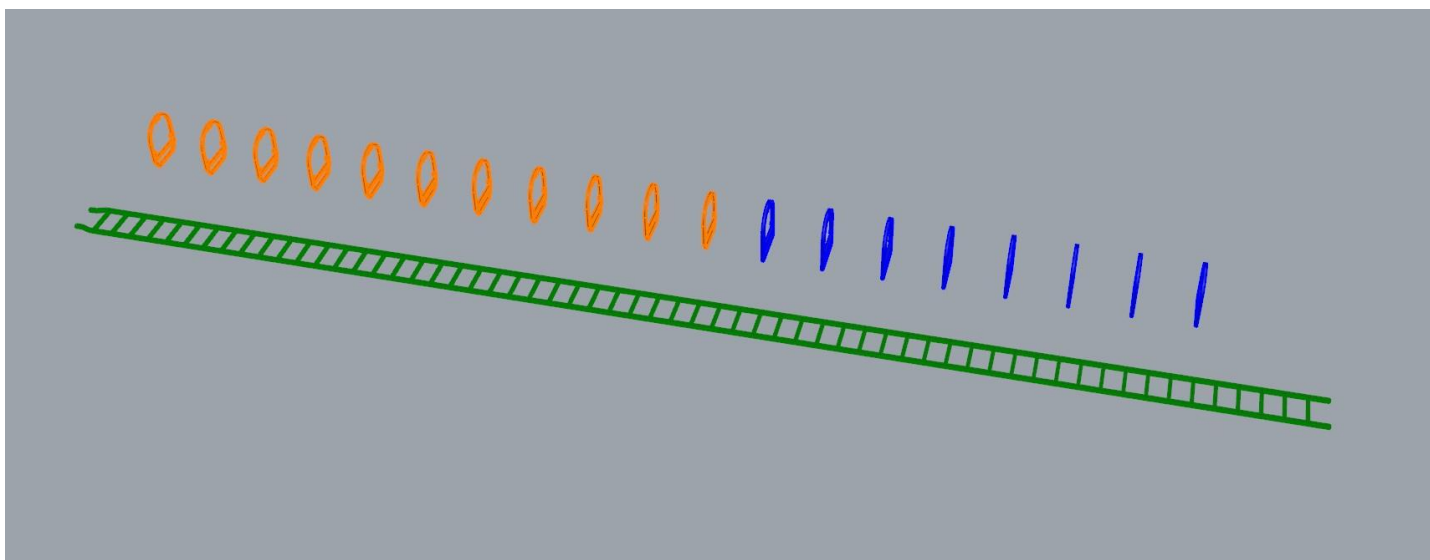
A lámpába a világításpanelt ragasszuk be. A valóságban a panelekre már fel van forrasztva a két vezeték is, ezt az útmutató nem jelzi!

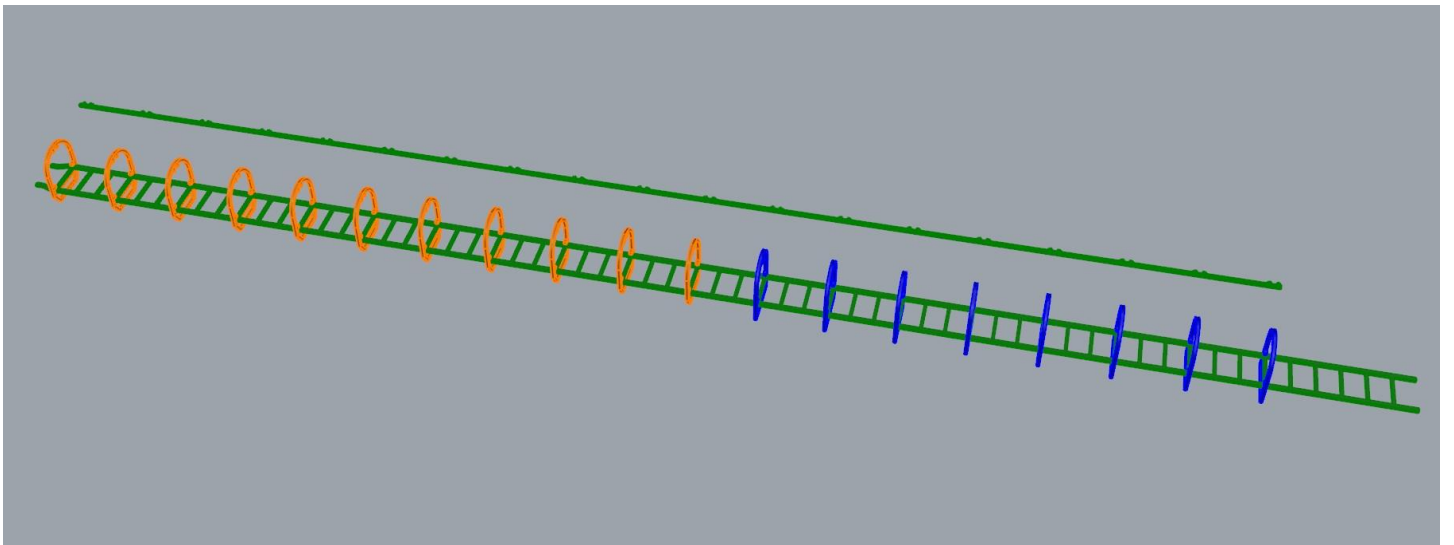
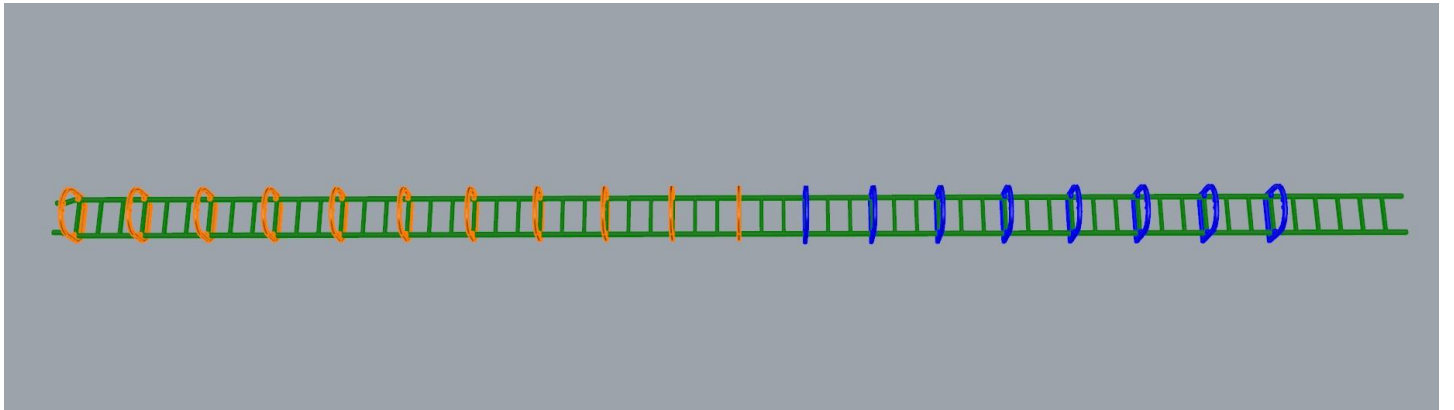
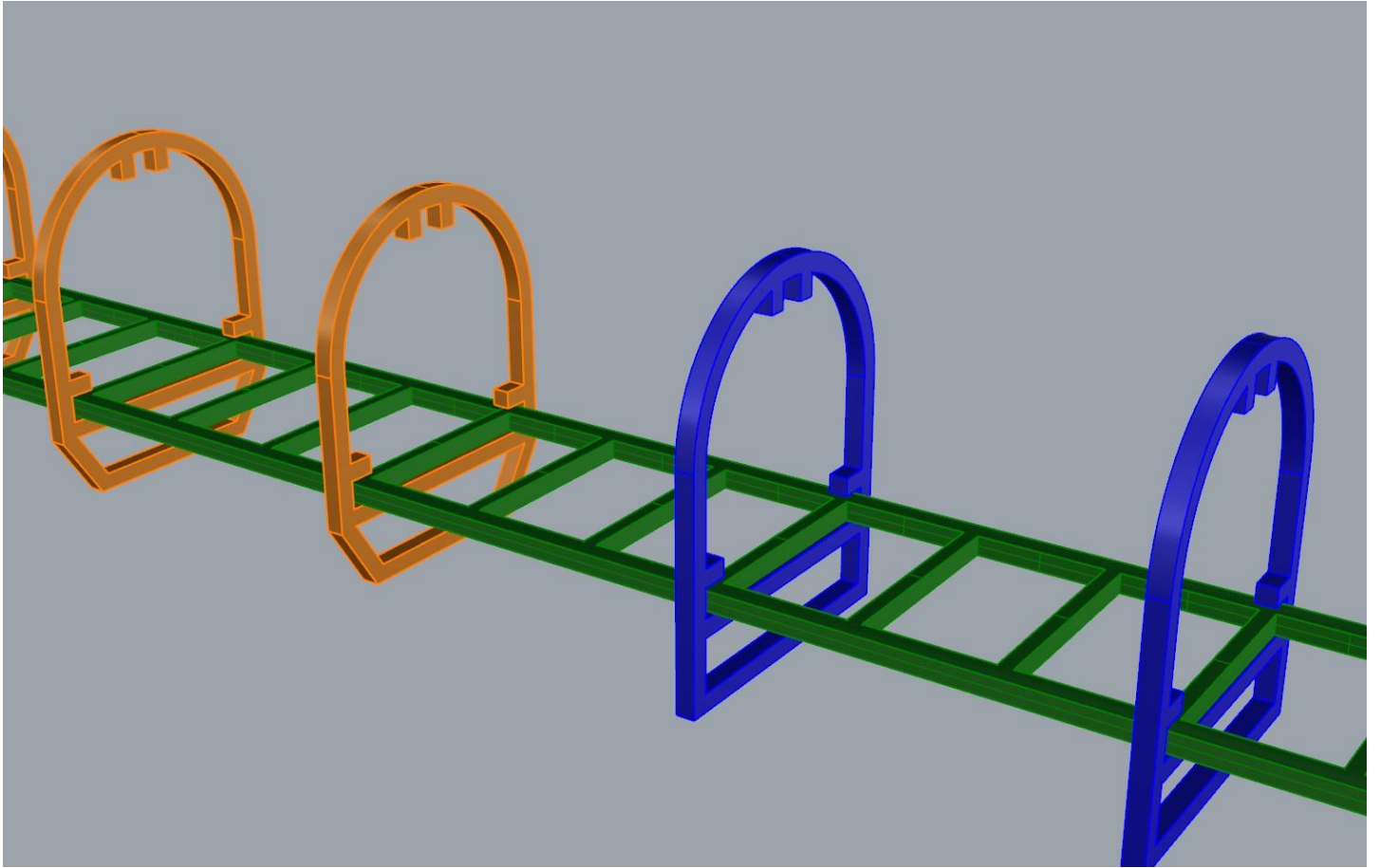


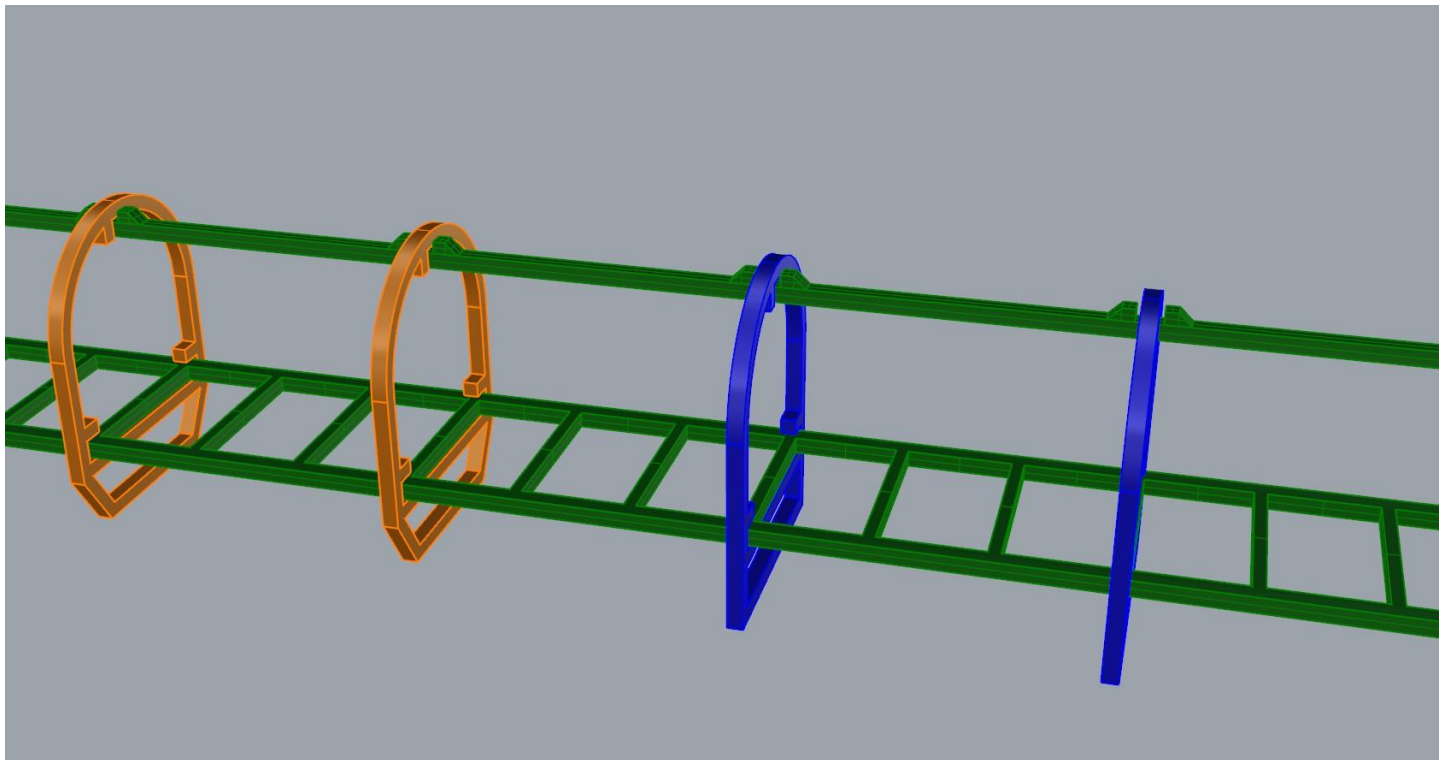
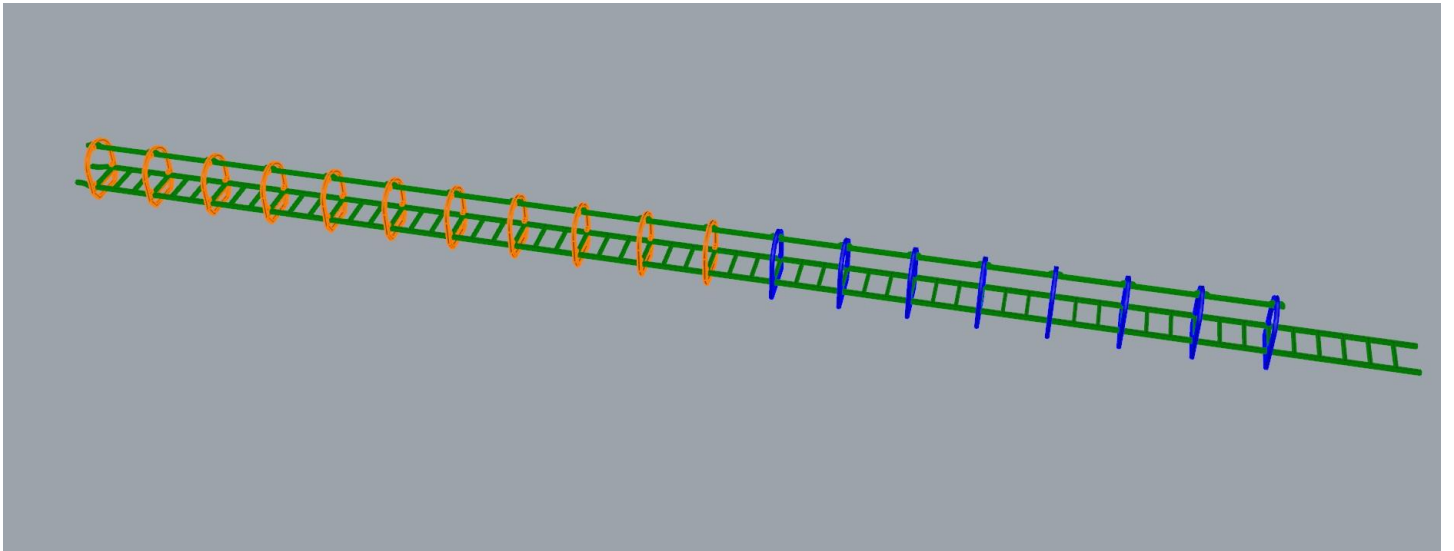
A létrához tartozik 19db konzol. Ebből 2 típus van. A késsel jelölt 8db kerül alulra, mert ott még az oszlop szélesebb, a narancsrásra 11 pedig felöltre, mert ott már keskenyebb az oszlop és ennek megfelelően a konzol oszlophoz érő része és kisebb.

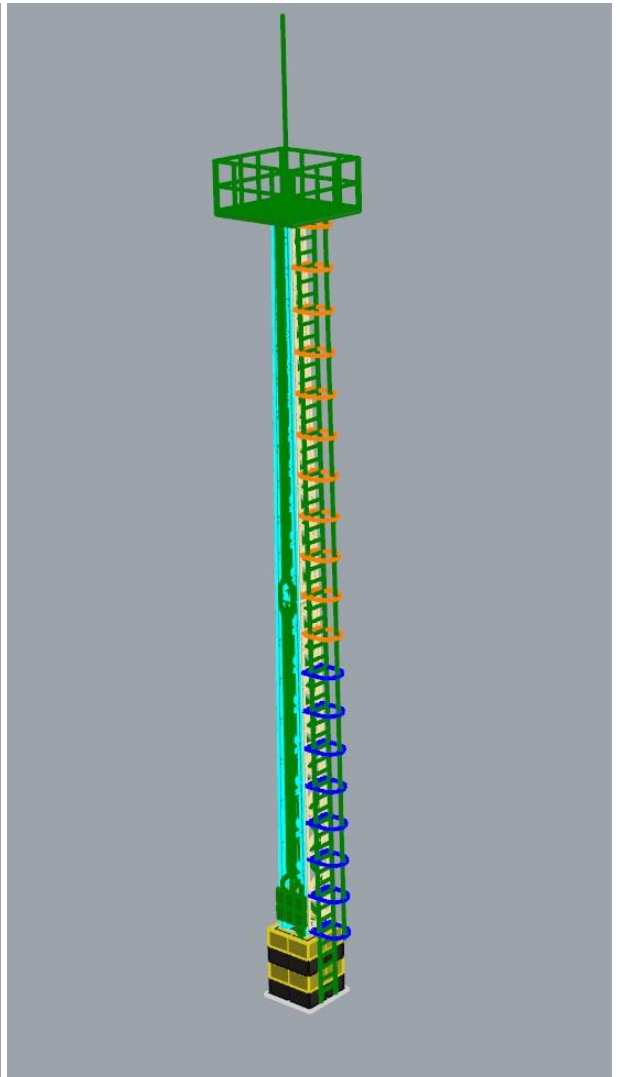
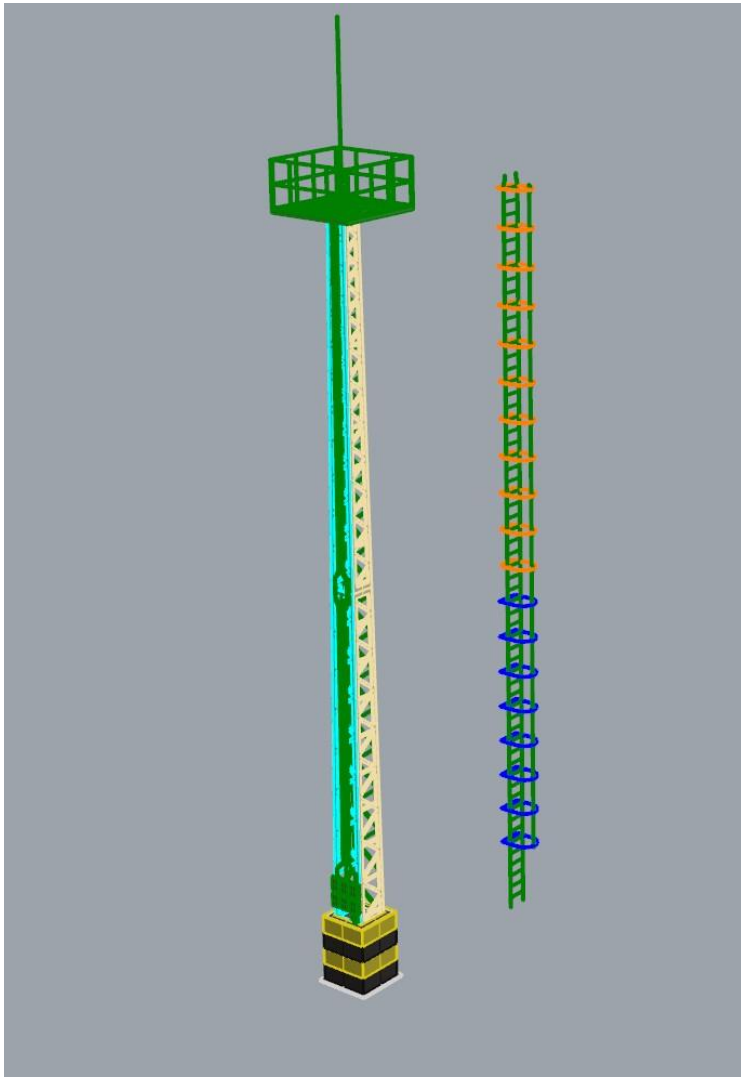


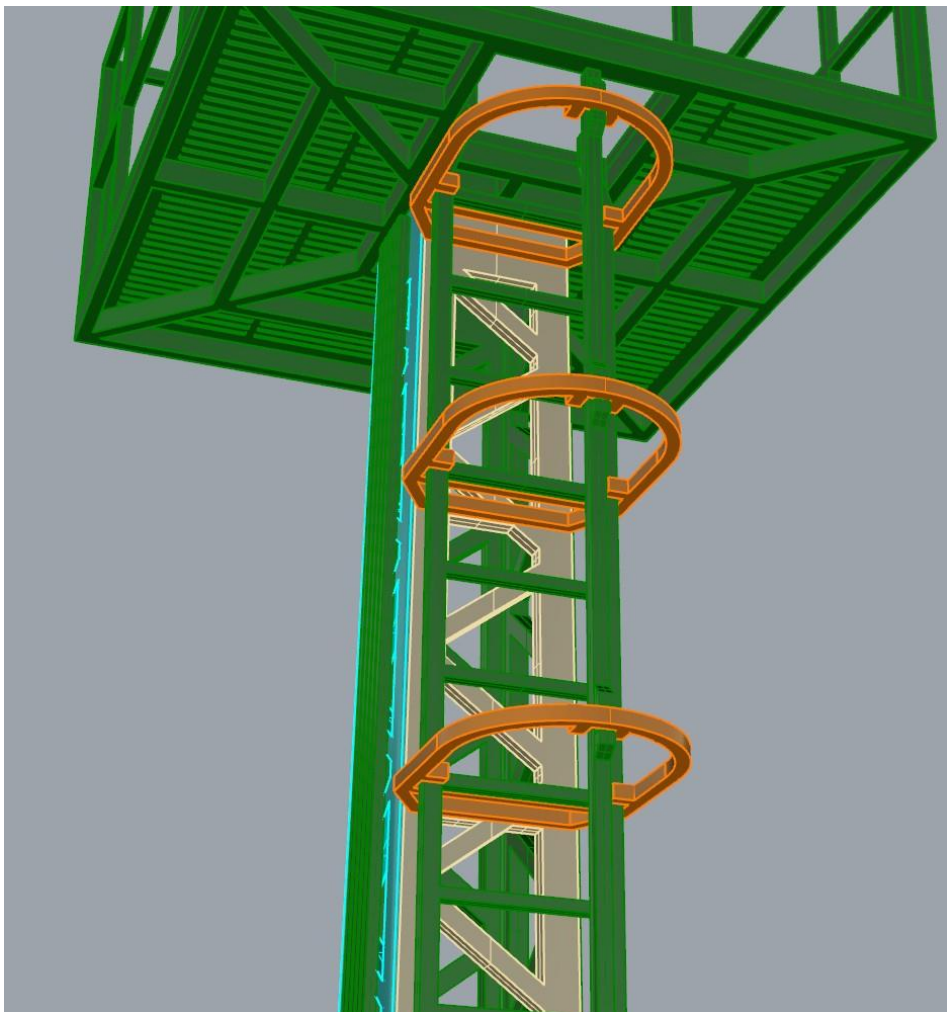
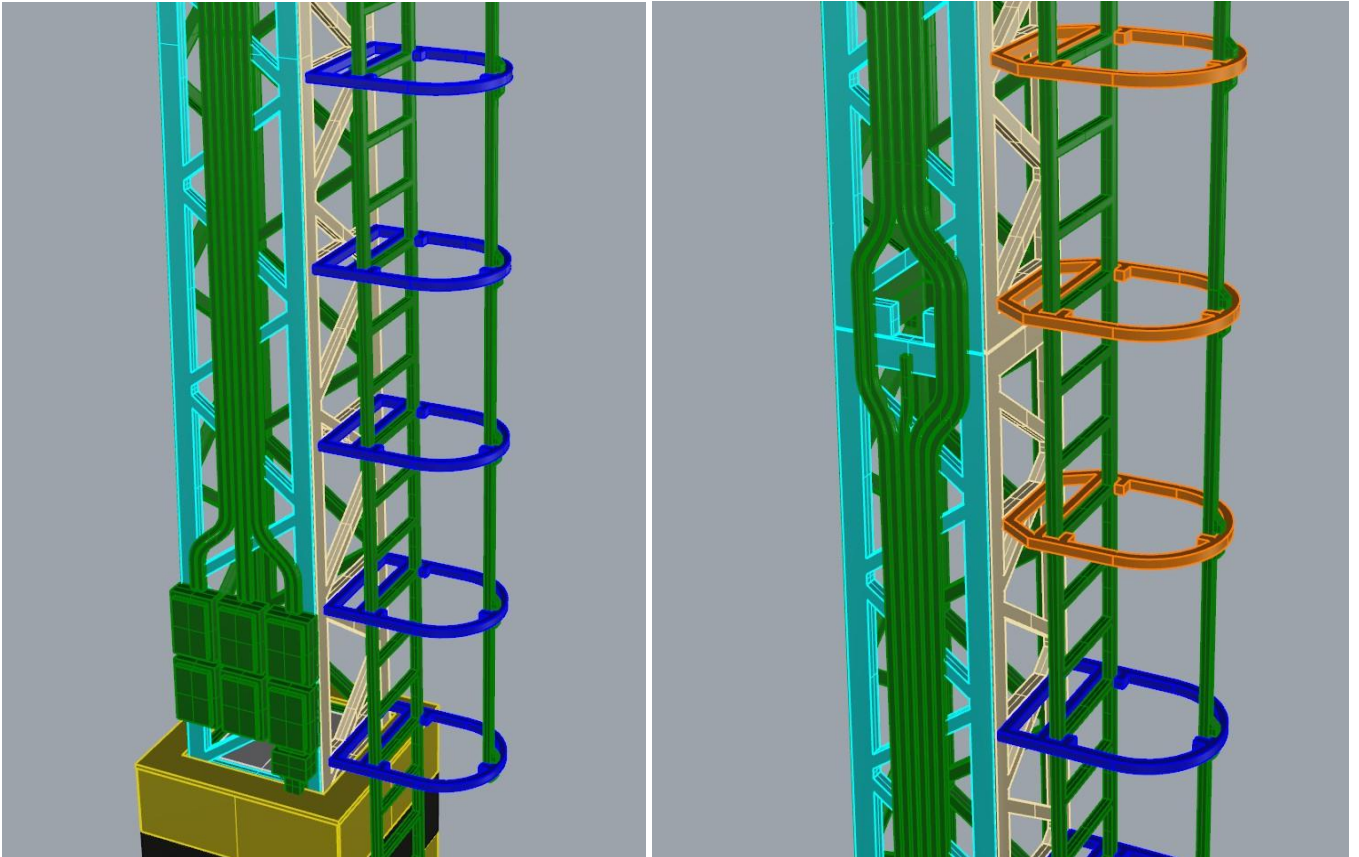
A konzolokat nem mindegy, hová tesszük! Minden harmadik fokhoz kell tenni 1-1 konzolt, de alul 5 fokot kell üresen hagyni! Amennyiben így tesszük fel a konzolokat, az oszlopon nekik kijelölt helyre fognak passzolni. Nézzük a képeket, azok segítenek.







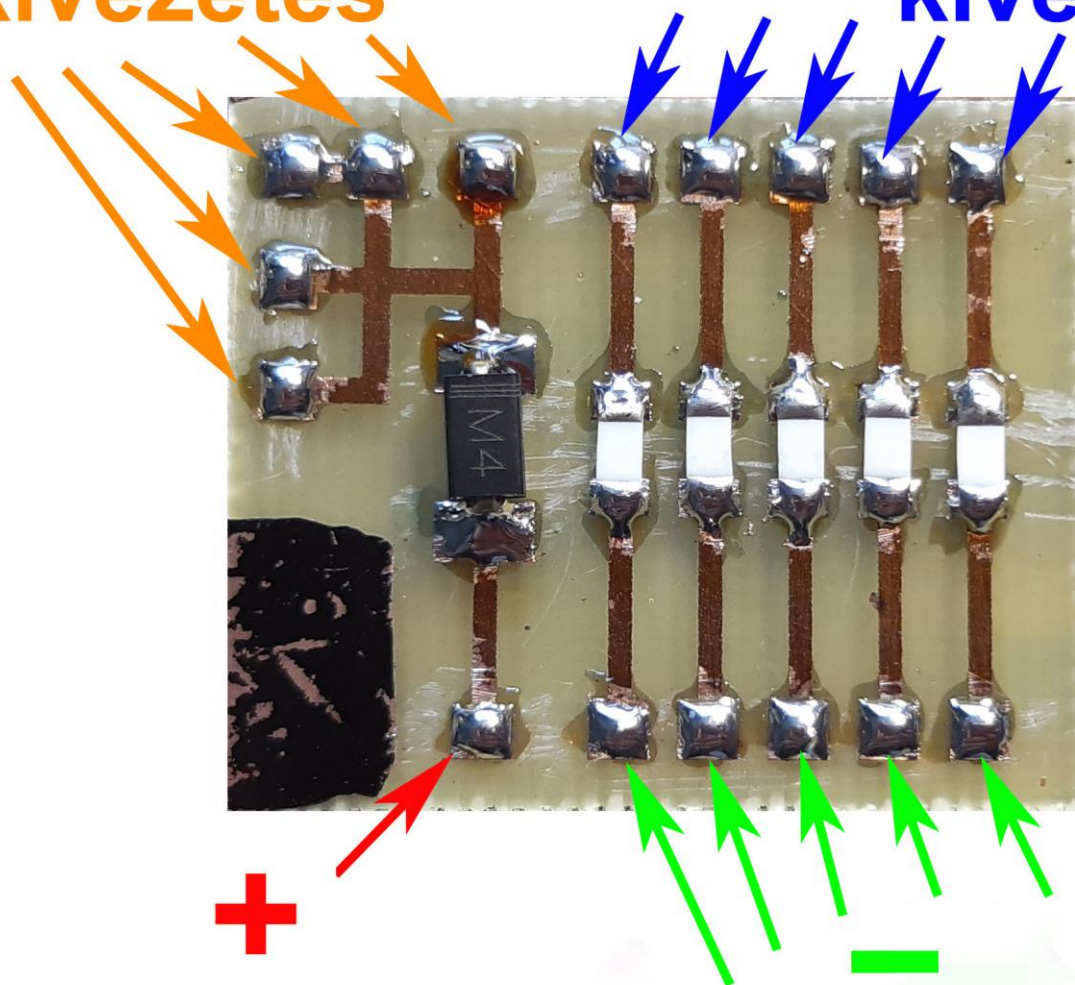




Egy további áramköri rész van még, amit be kell kötni. Minden lámpából 2db vezeték jön ki, ezek feliratozva is vannak: (+) vagy (-) jellel. Az alábbi kép mutatja, hogy melyik jelöléssel ellátott vezeték hova kell forrasztani. Az 5db egyforma (+) jelöléssel ellátott vezeték helye nem kötött, bármelyiket lehet bármelyik pontra forrasztani, ugyanígy a (-) vezetékek esetében. **12V stabilizált egyenfeszültséggel kell megtáplálni az áramkört! Mozdonyok/vagonok irányítására használt transzformátor/tápegység NEM jó hozzá, használata tönkretetheti az áramkört!**

**5db (+)
kivezetés**

**5db (-)
kivezetés**



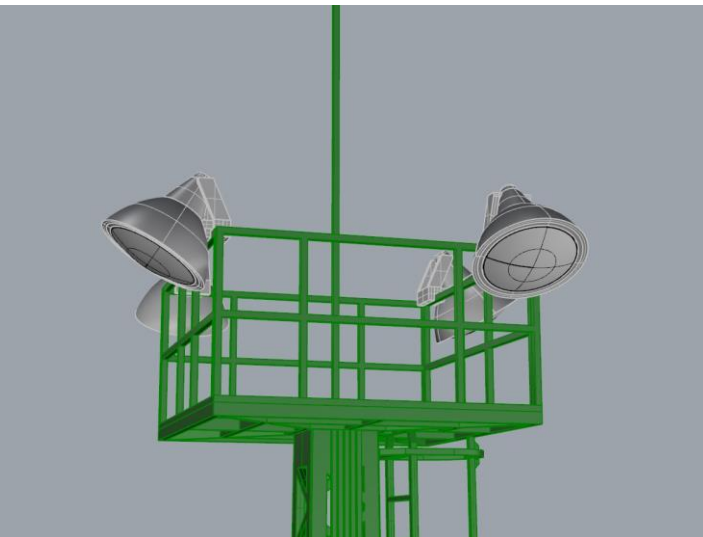
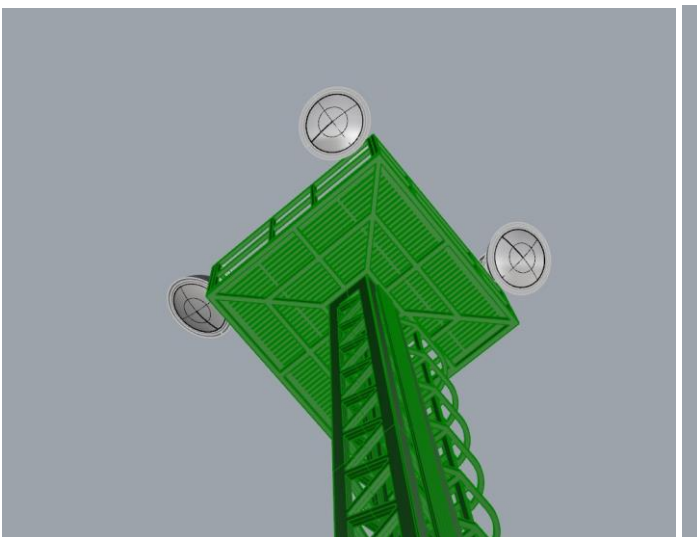
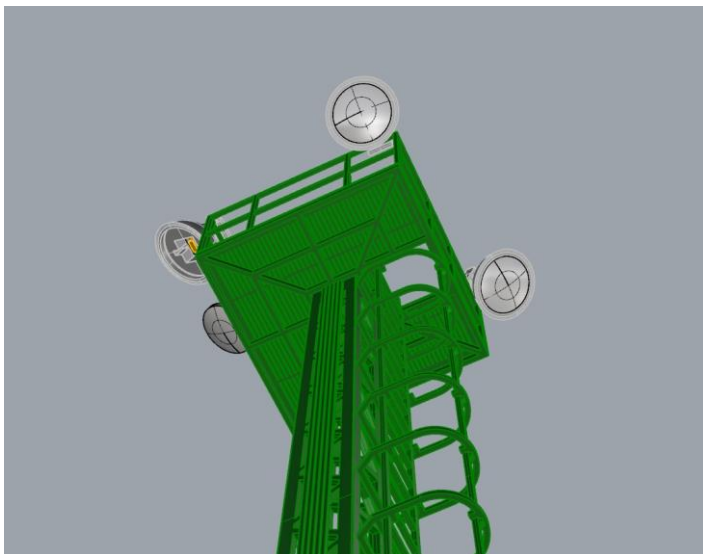
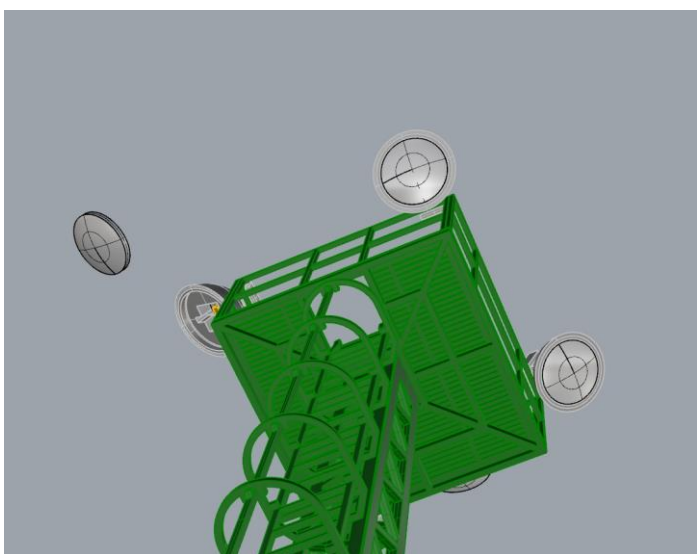
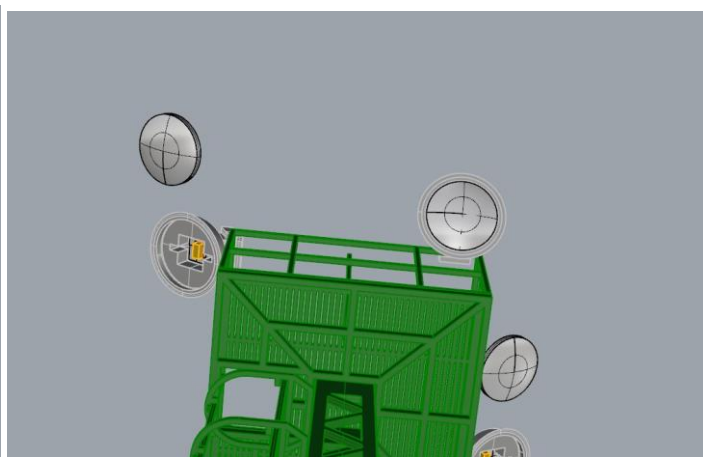
+

12V DC

-

A képen alul a 12V DC a tápfeszültséget, a + és - a polaritást jelzi, erre ügyelni kell, nem felcserélhető! Ide kell kötni a tápfeszültséget. A (-) részből azért van 5db, hogy igény esetén kapcsolókat lehessen beépíteni, hogy minden reflektor/lámpa külön vezérelhető legyen.

A reflektorokba tegyük be a lencsét.



Készen is vagyunk.

