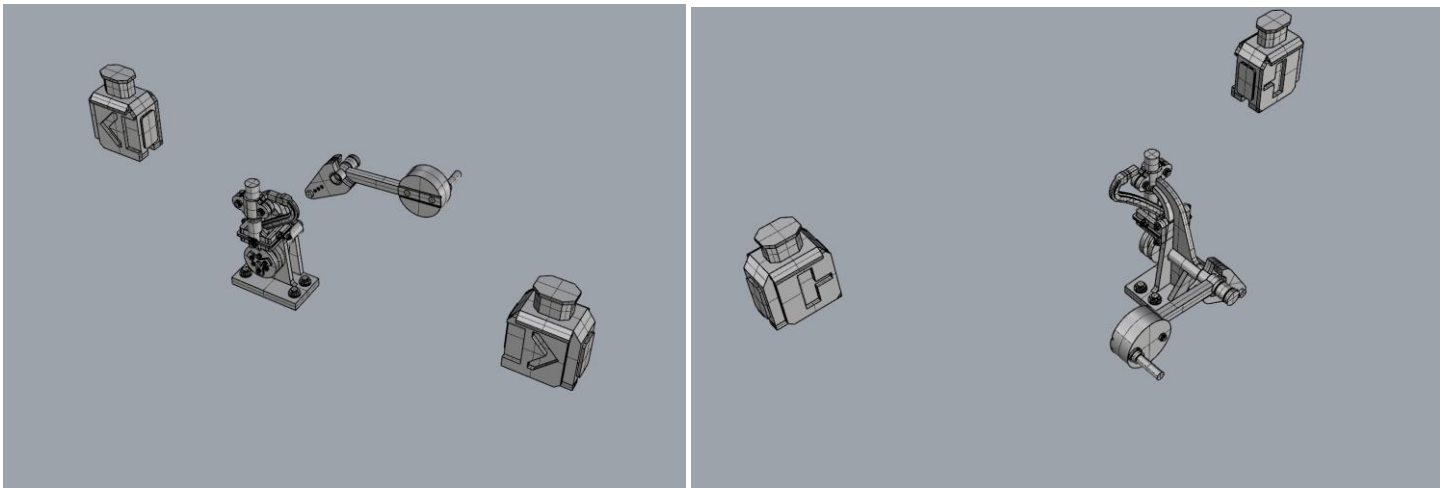


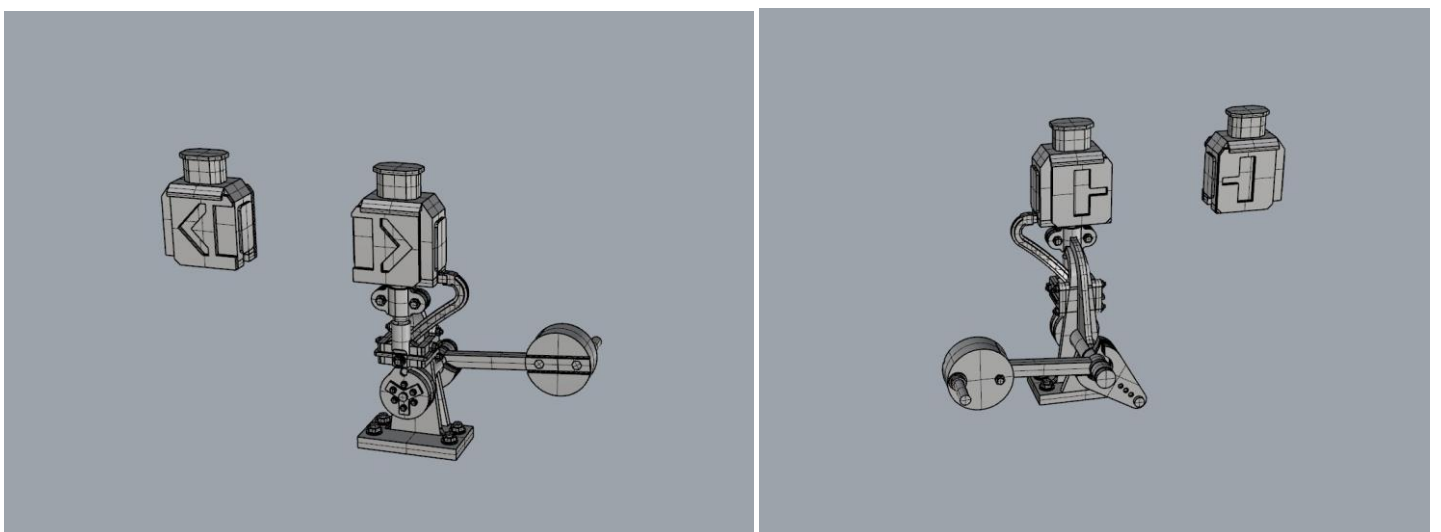
VAMITTOOLS Váltóállító készülék –2147-es típus



Maketrasztót (Rewell stb.) NE használjanak termékeinkhez, mert az oldószere kárt tehet az egyes alkotóelemekben (főleg a vékonyakban)! A következő ragasztókat ajánljuk: kék tubusos Technokol Rapid (acetonmentes), kétkomponenses ragasztó (Epoxy Rapid, Araldite stb.). Bővebb információ a ragasztással, festéssel stb.-vel kapcsolatban a minden termék oldalán elérhető általános tájékoztatóban van!



A készülékhez kétféle fej tartozik. Attól függően kell egyiket vagy másikat használni, hogy jobbos- vagy balos kitérő mellé szeretnénk tenni. A következő oldalon van egy kép ilyen helyzetről.





(Forrás: Google utcakép)

