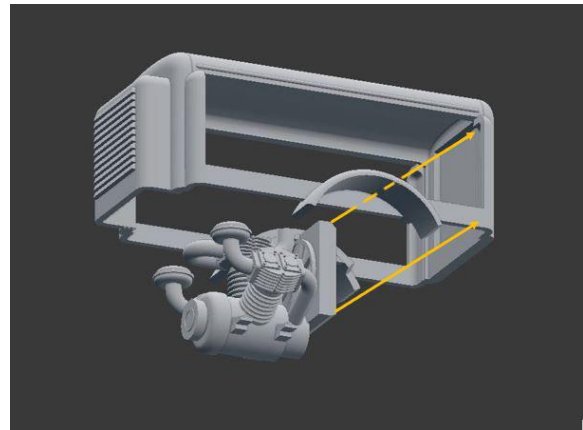


Cyklon kompresszor összeállítása.



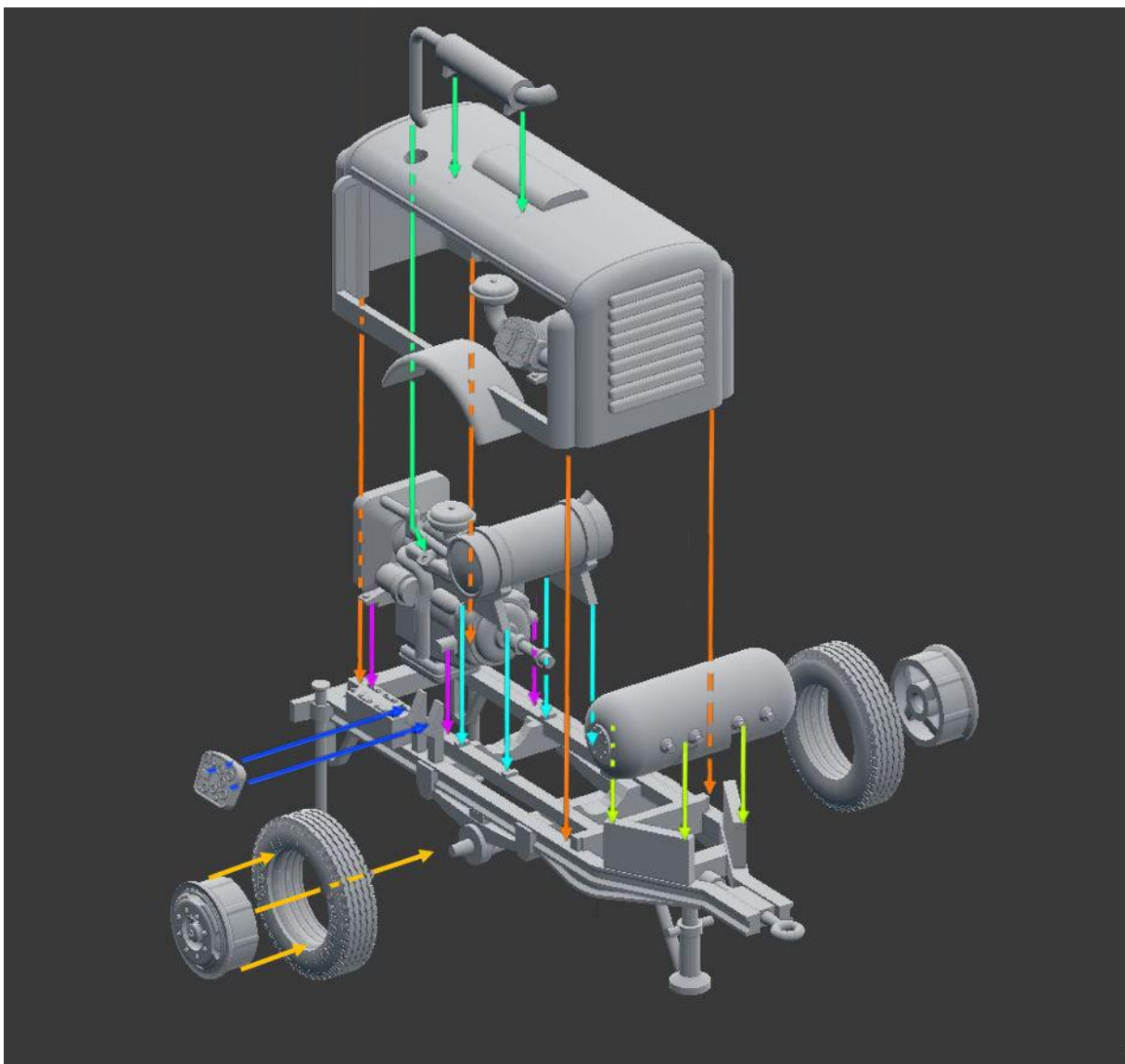
1. Először a légsűrítőt ragasszuk a sátorhoz az ábrán látható módon! A sátor rövidebb végén egy mélyedés van, ebbe illeszkedik a légsűrítő hűtője.

Figyelem! A légsűrítő hengerei beépítési helyzetben szélesebbek, mint a sátor alsó pereme, ezért elforgatva lehet csak beilleszteni!



2. Ezután helyezzük az alvázra az alkatrészeket! Először a motort (bíbor nyilak), majd a gázolaj tartályt (cián nyilak). Ezek helyét az alvázon kis pöckök jelölik. A műszerfalat még ne ragasszuk fel! A gázolajtartály beöntő csomója az akkumulátorral átellenes oldalon legyen!
3. A gépészeti elemek után a sátrat (a már beragasztott légsűrítővel együtt) rögzítsük az alvázra! Az alváz felső gerendáinak sarkai pontosan kijelölik a sátor helyét.

4. Most már beragaszthatjuk a műszerfalat az akkumulátor melletti tartókra, és a kipufogót. A kipufogócső illeszkedjen a motor oldalán lévő kipufogó csomahoz!
5. Illesszük helyére a légtartályt!
6. Végül a kerek következnek! Először a gumikat helyezzük fel a felnikre (a felni elülső oldalán perem van, ez illeszkedjen a gumi feliratos oldalán lévő horonyba!). Végül a kerekeket rögzítjük az alvázhhoz! Az alvázon lévő tengelycsomahoz illeszkedjen a kerékagy furatába! Szükség esetén a furatot 1mm-es fúróval tisztíthatjuk.



Jó munkát!

Vami-Tools

BUHER modell