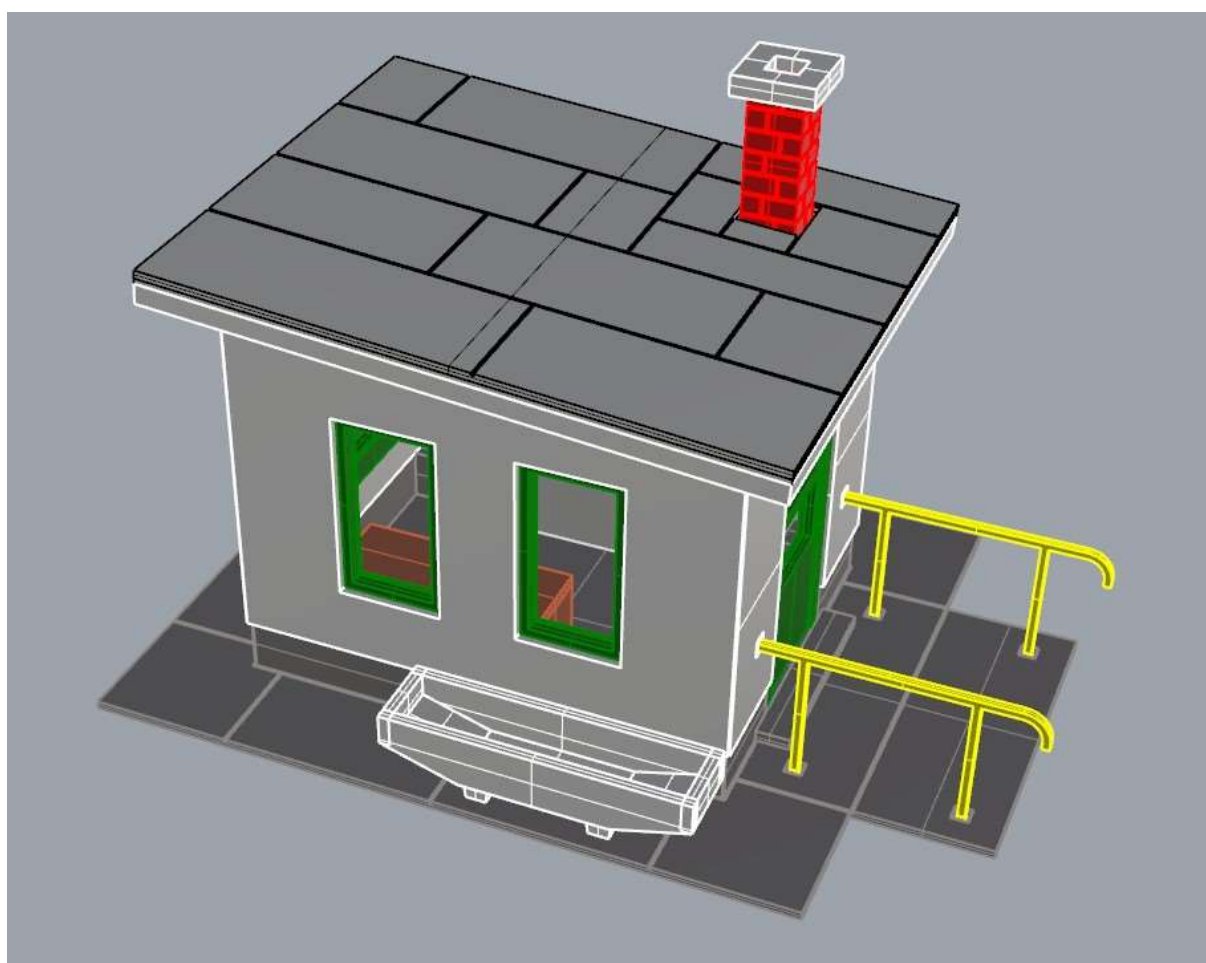
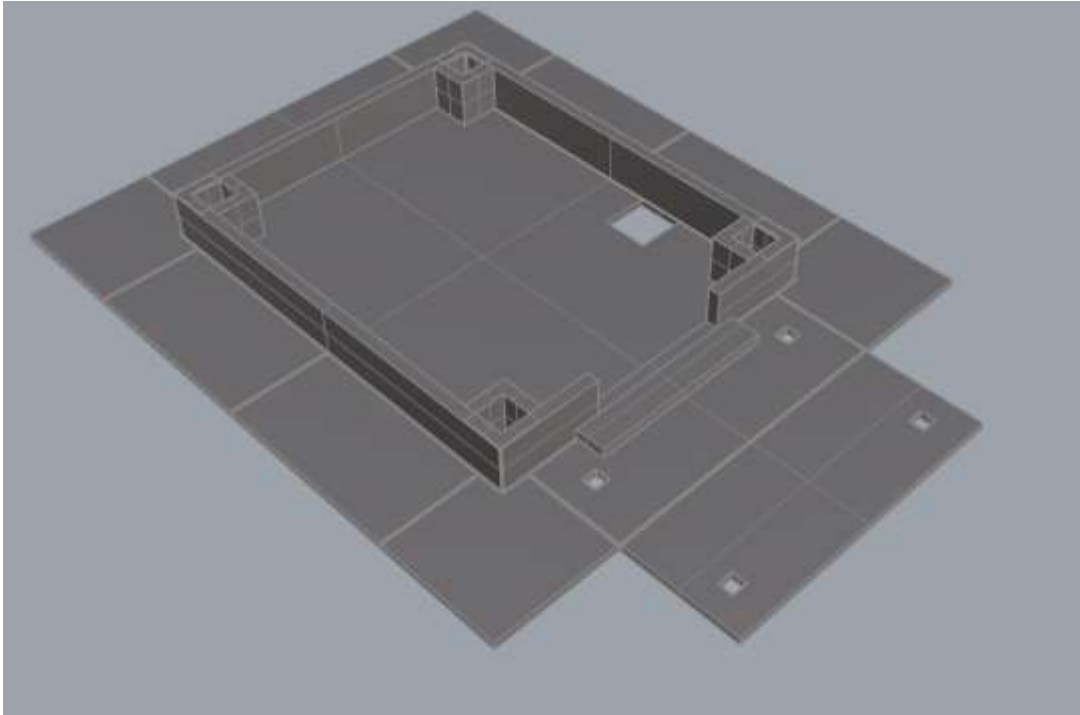


VAMITTOOLS vasúti őrhely 1.0 – 512-es típus

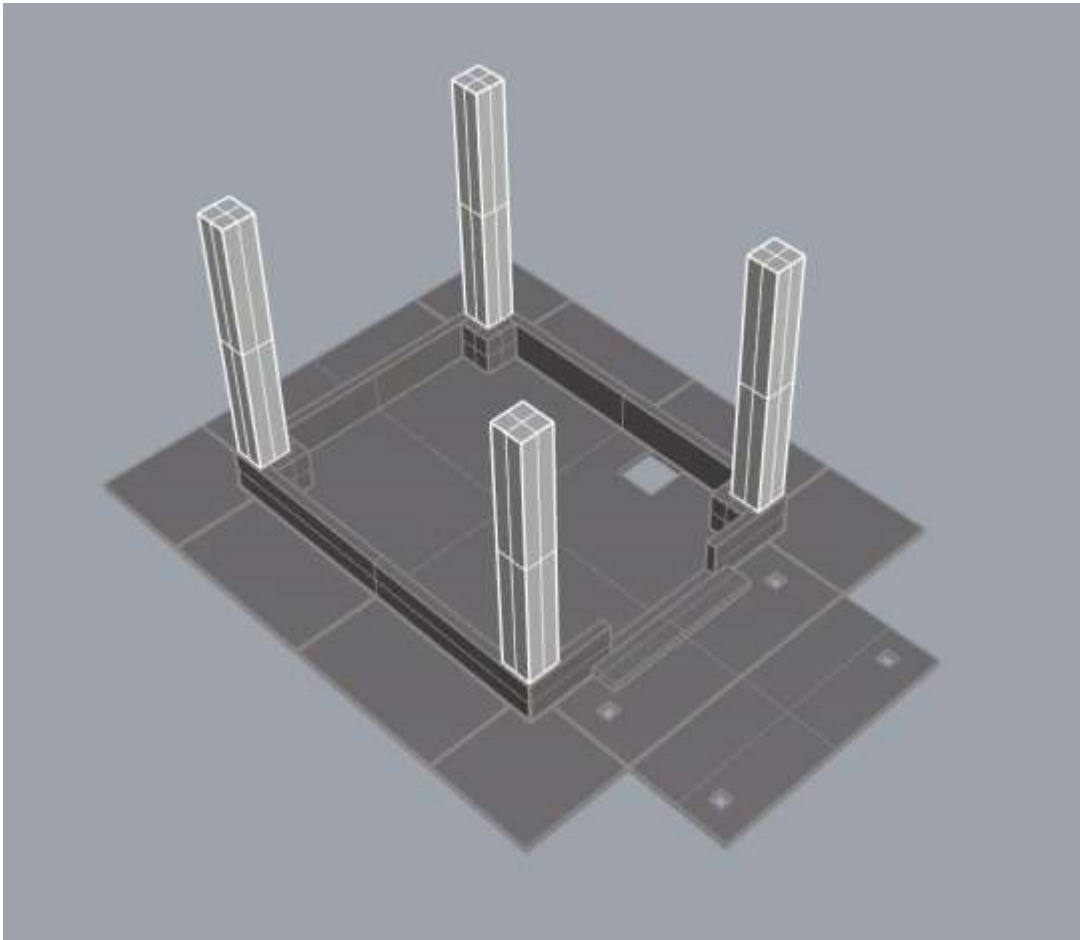
2018.10.17. előtt vásárolt termék.



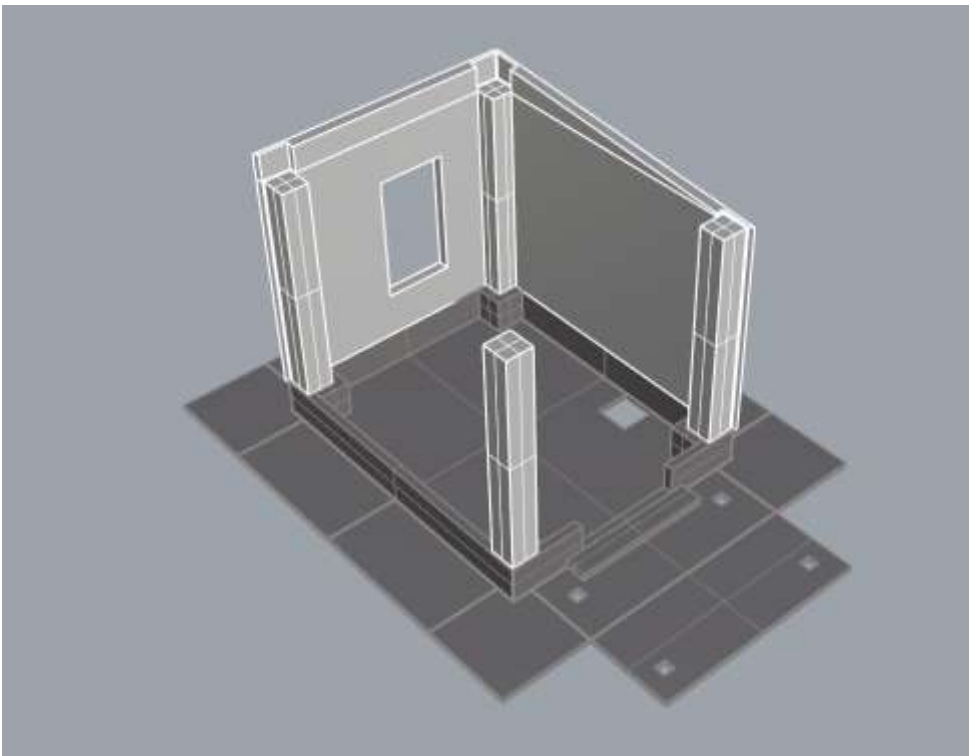
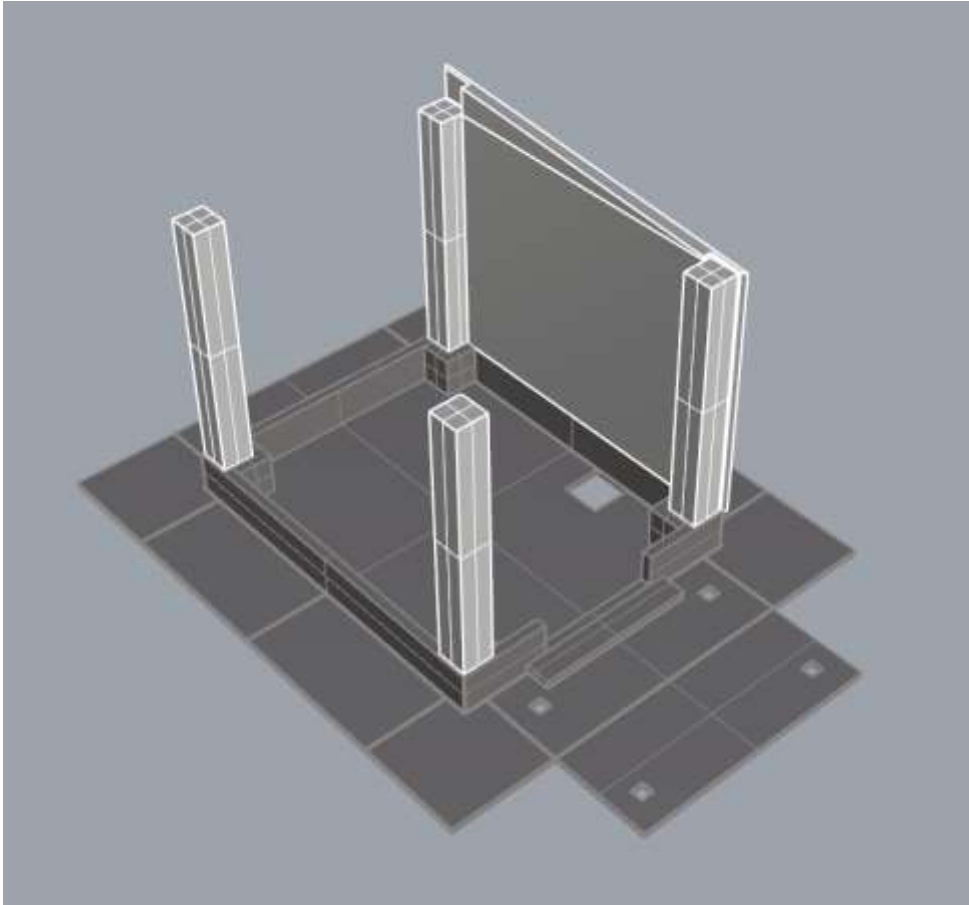
Első lépésként a beton aljzatot vegyük magunk elé.

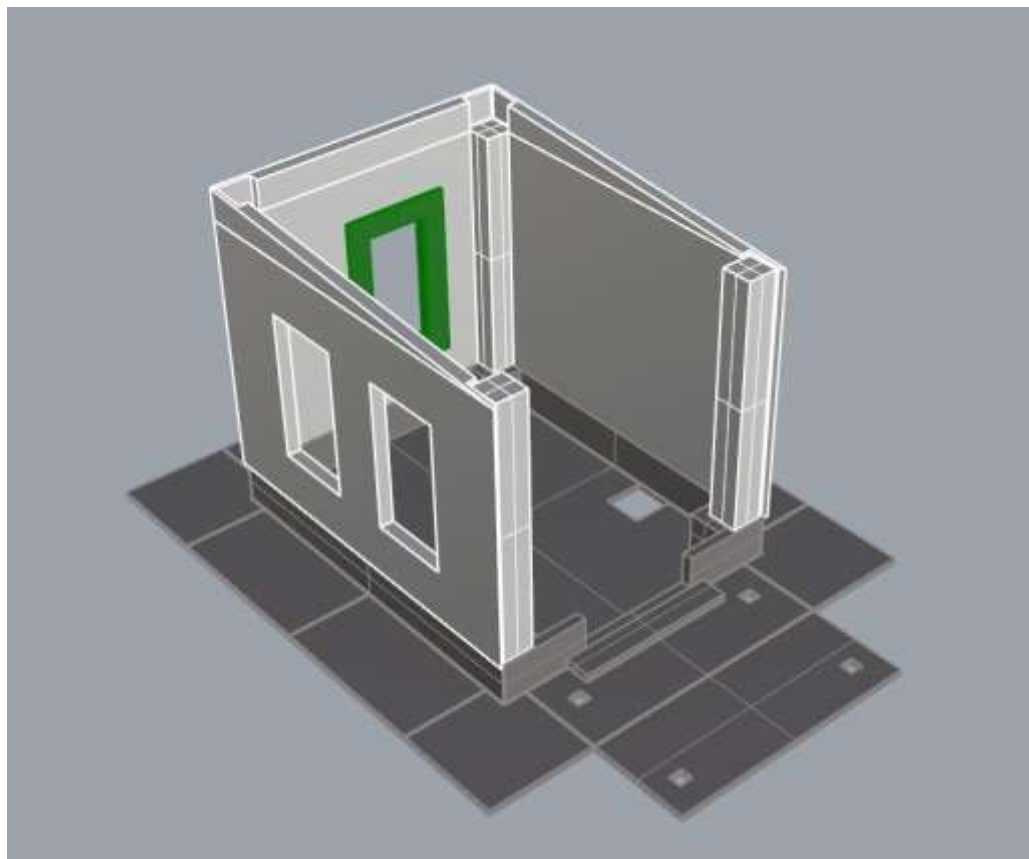
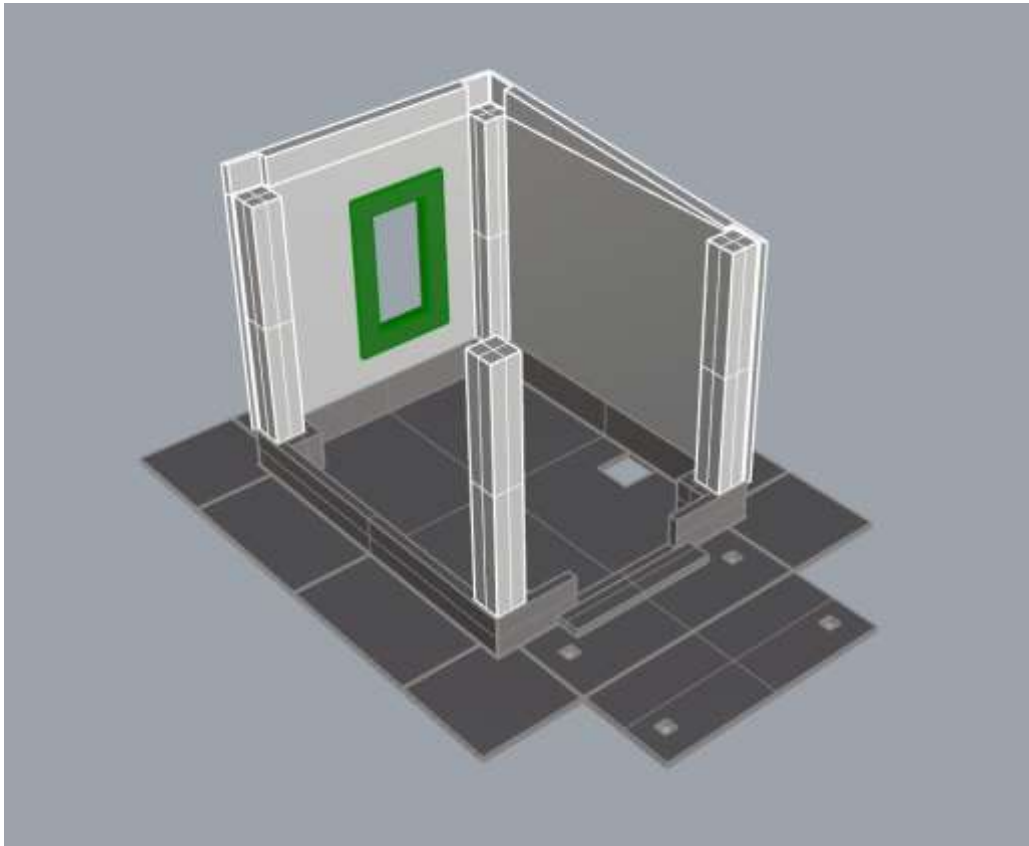


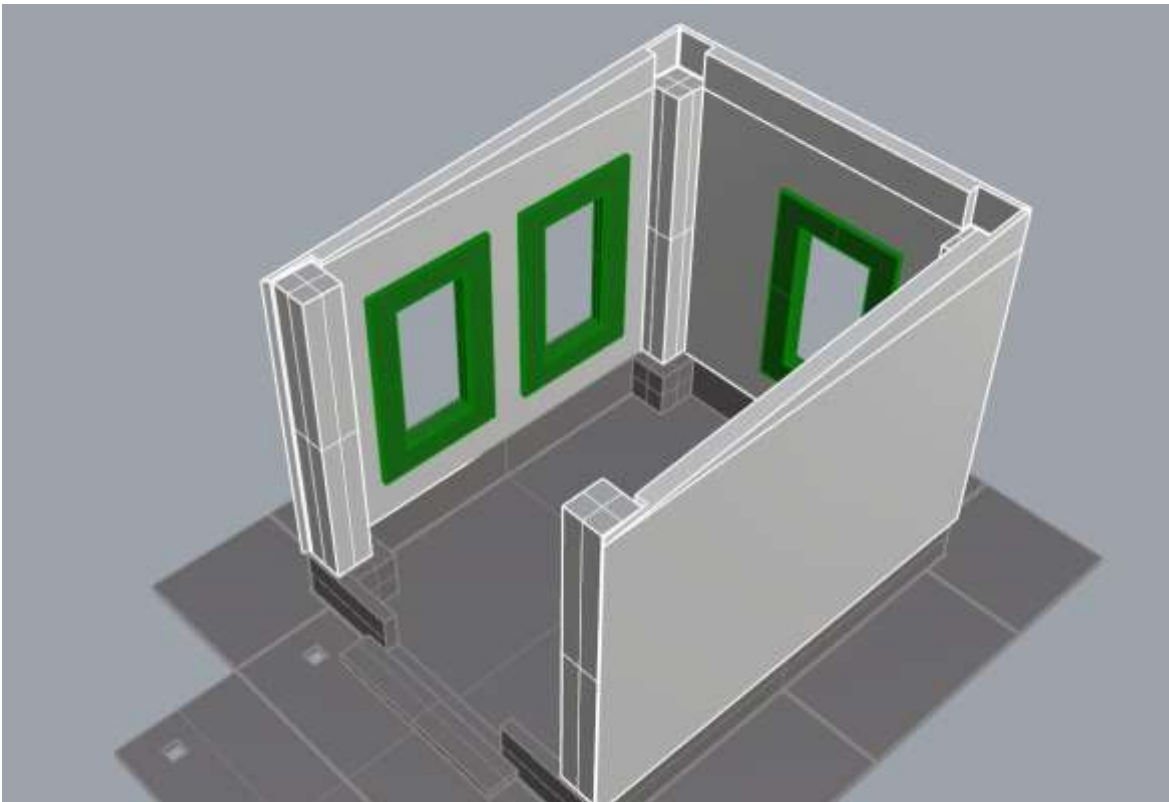
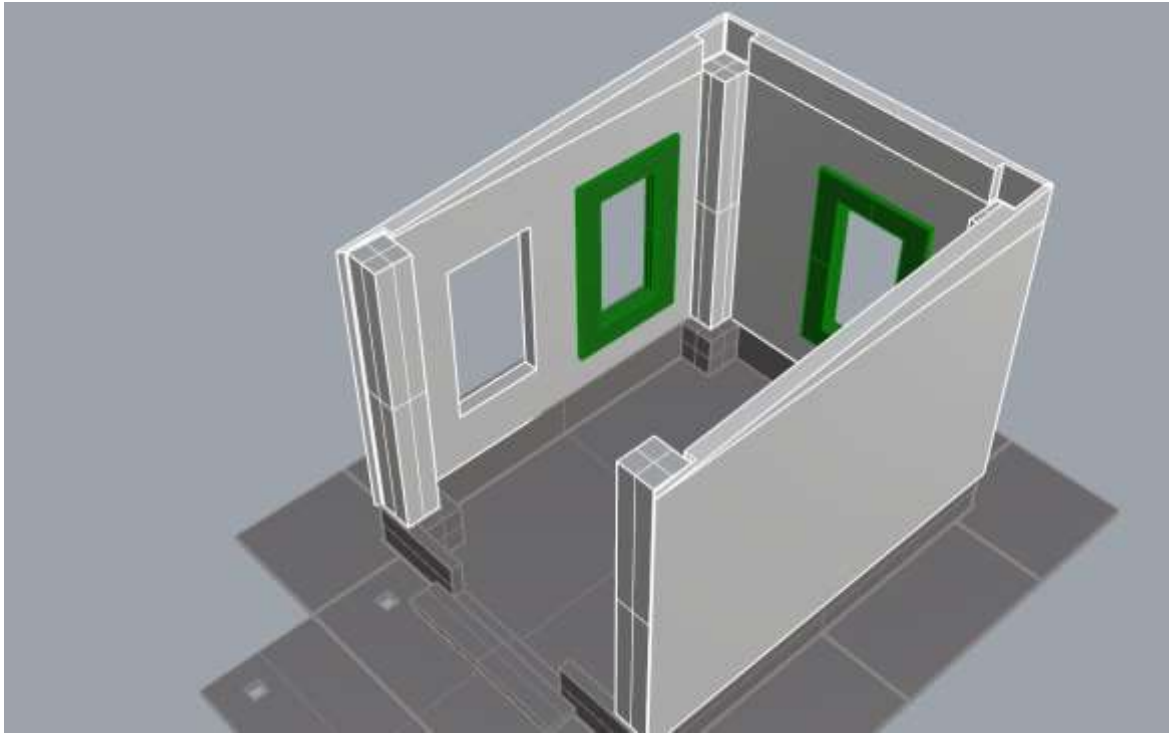
Helyezzük be a képen látható módon a négy darab oszlopot.

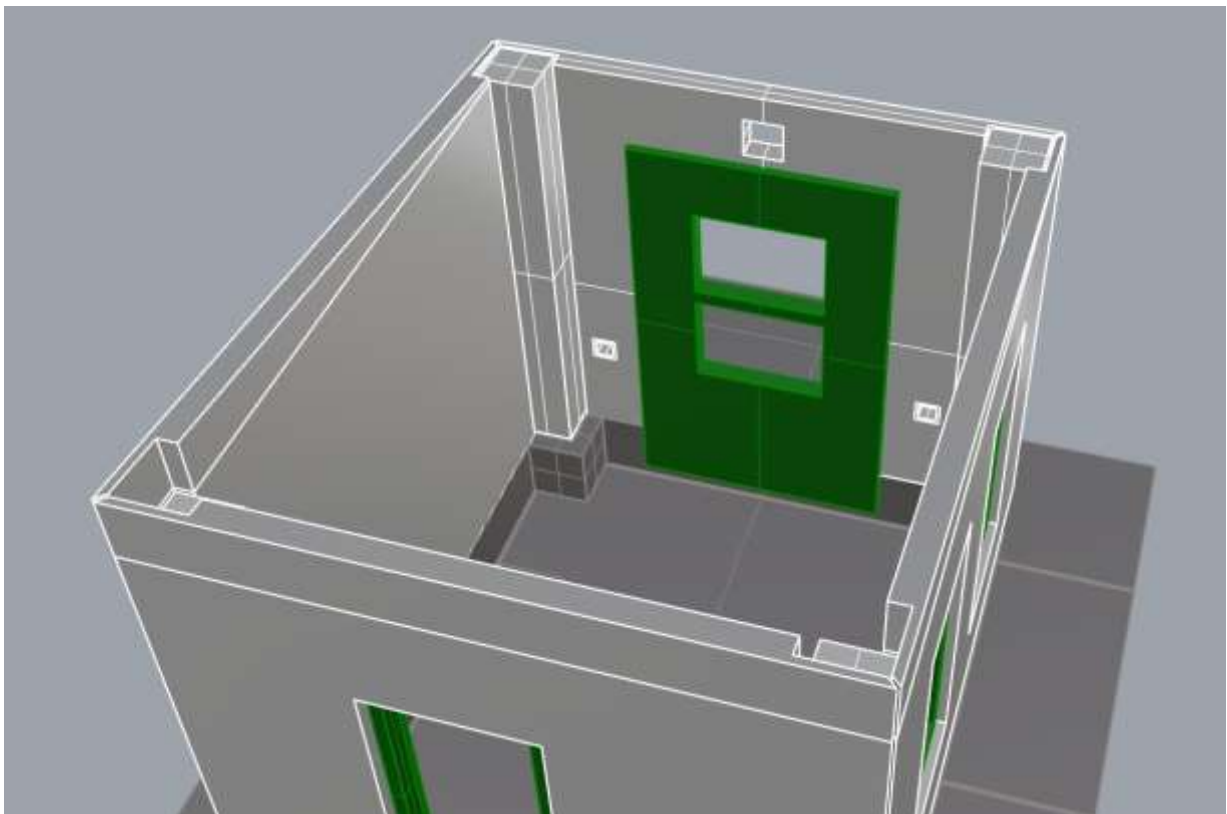
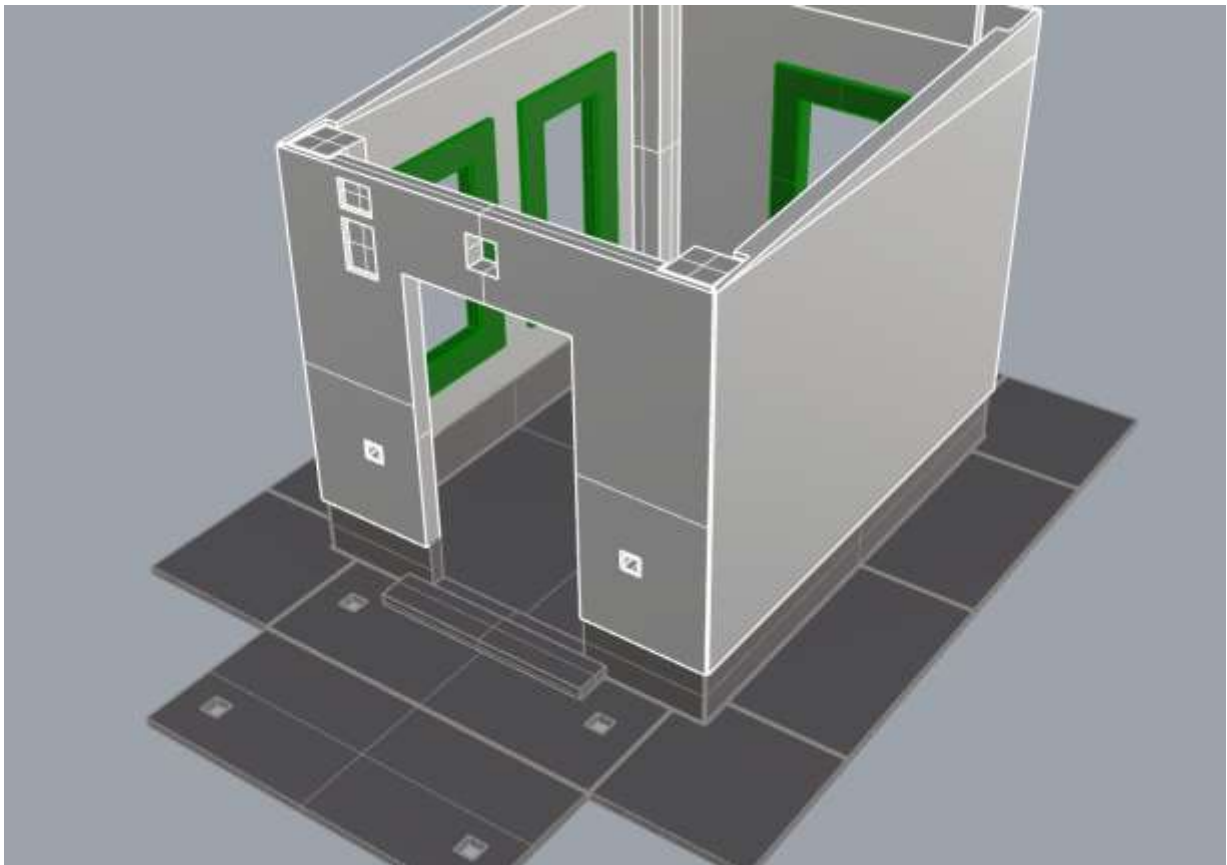


Sorban tegyük fel a falakat, ahol ajtók/ablakok vannak, ott azokat is helyezzük be, illetve a mellékelt átlátszó ablaküveg-imitációkat is ragasszuk fel.

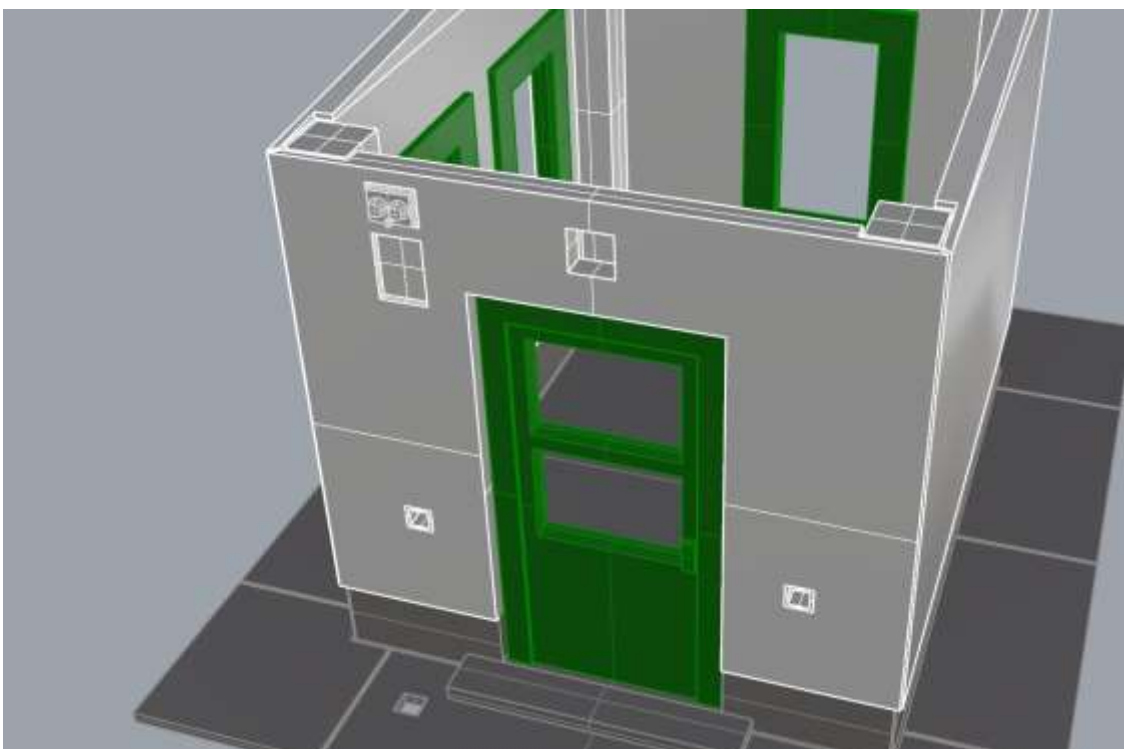
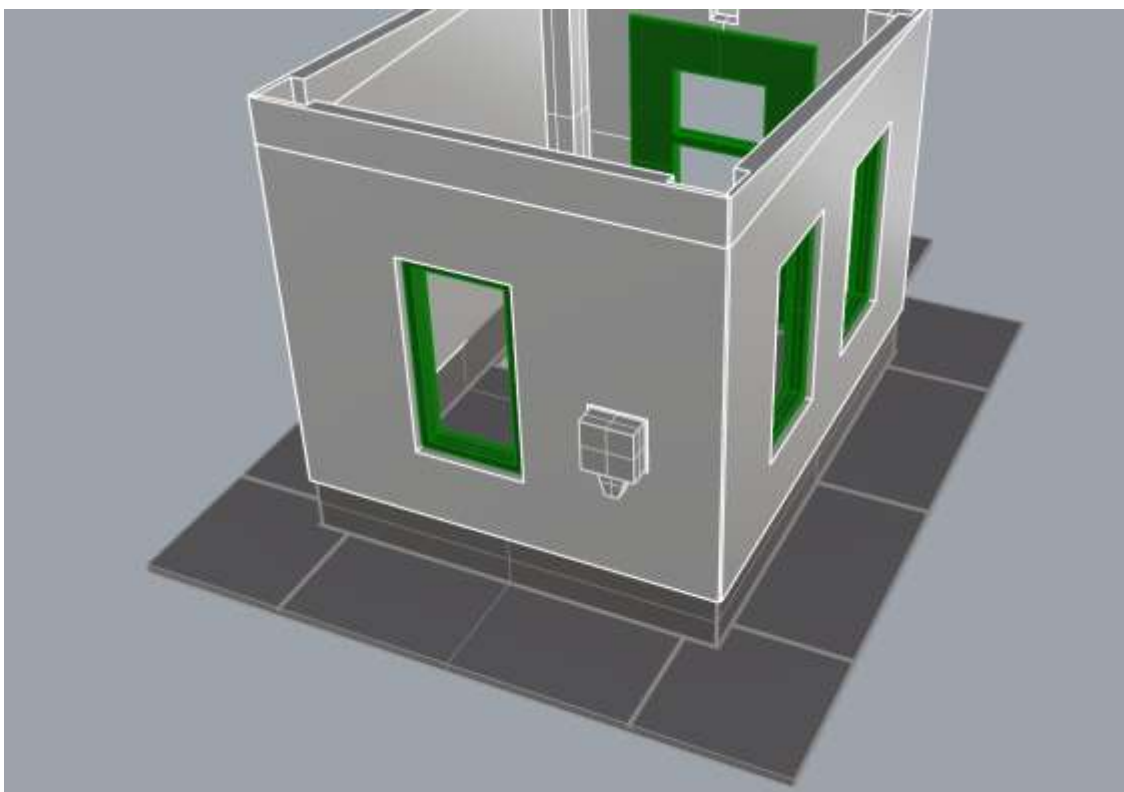


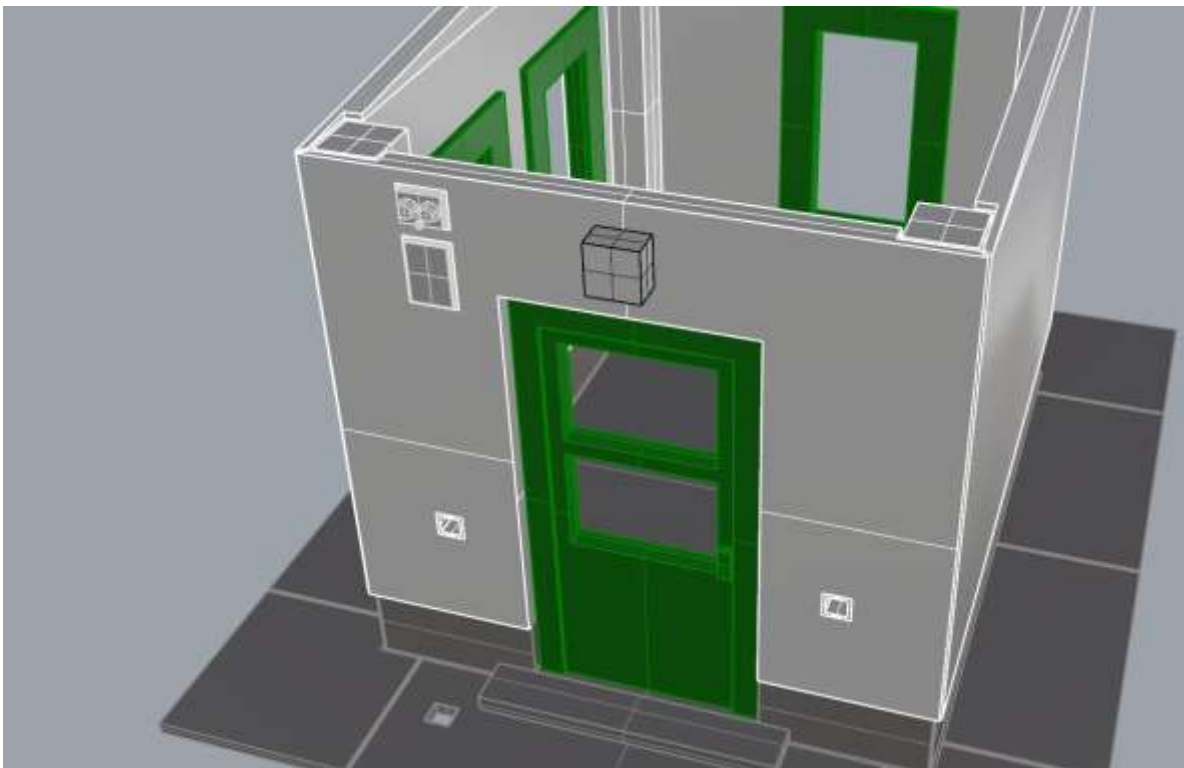
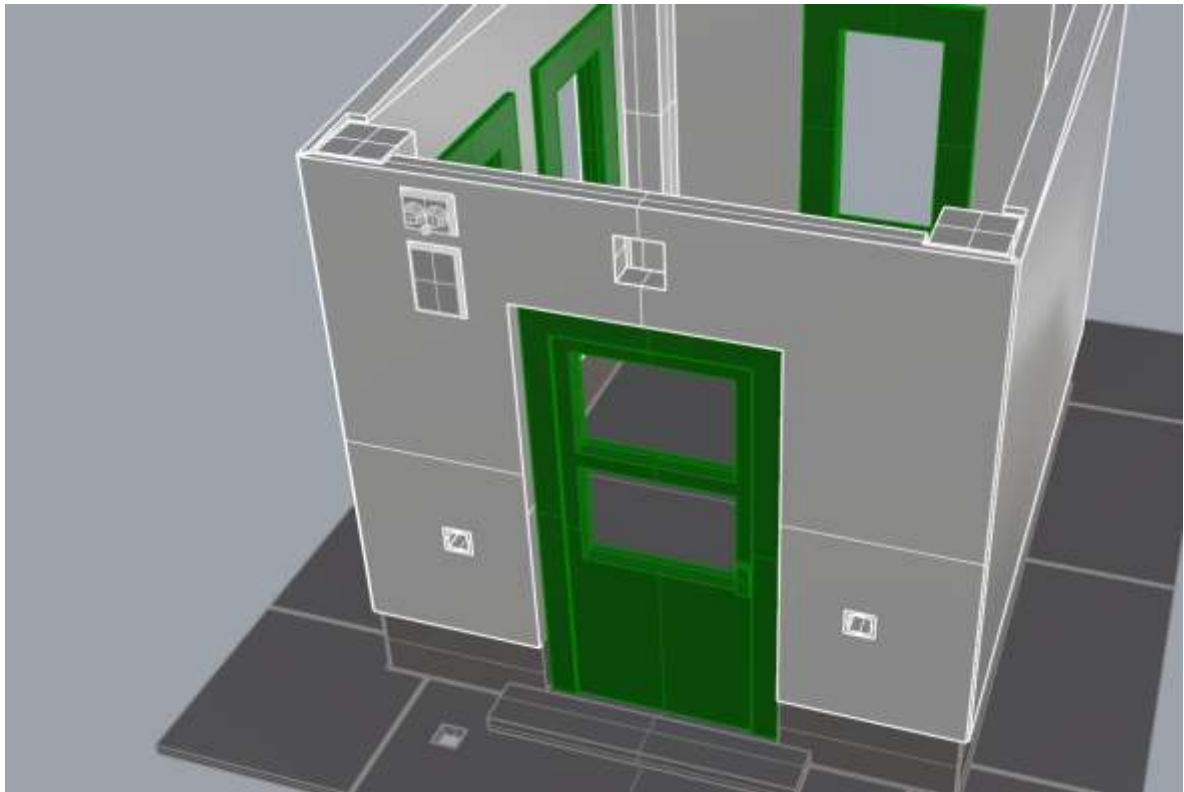






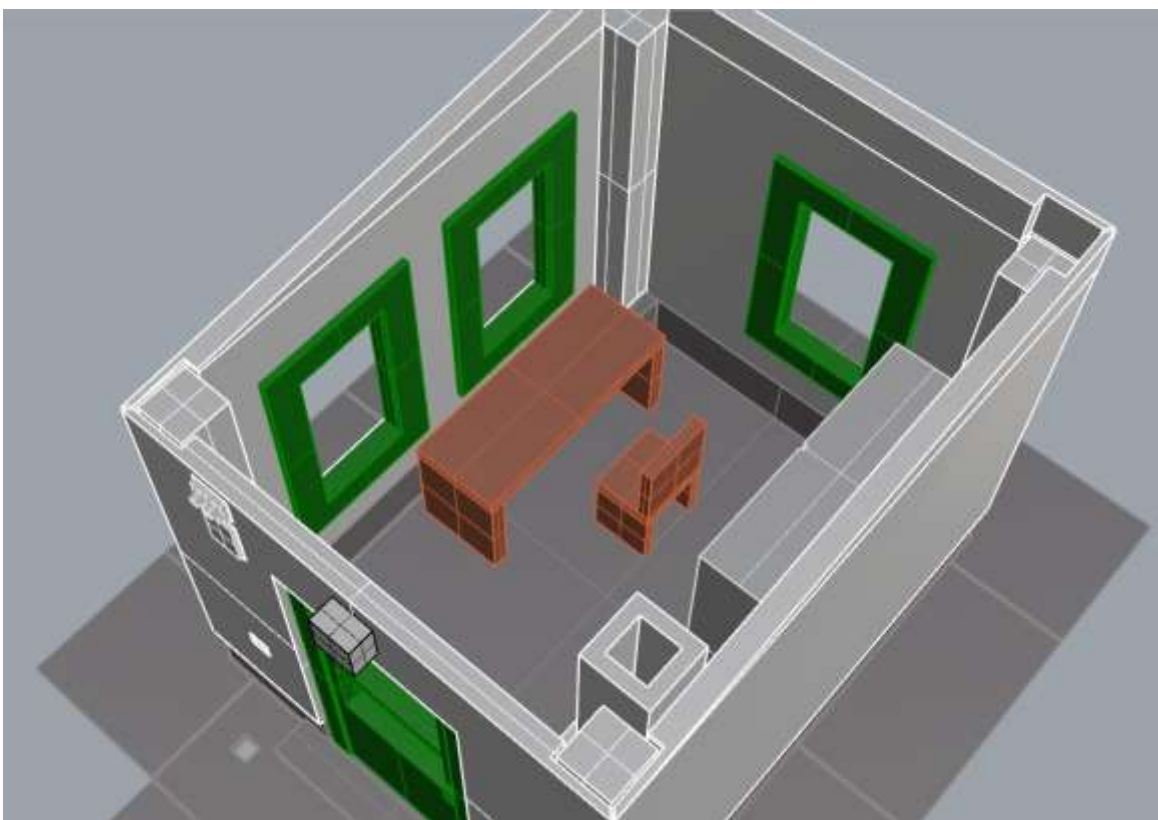
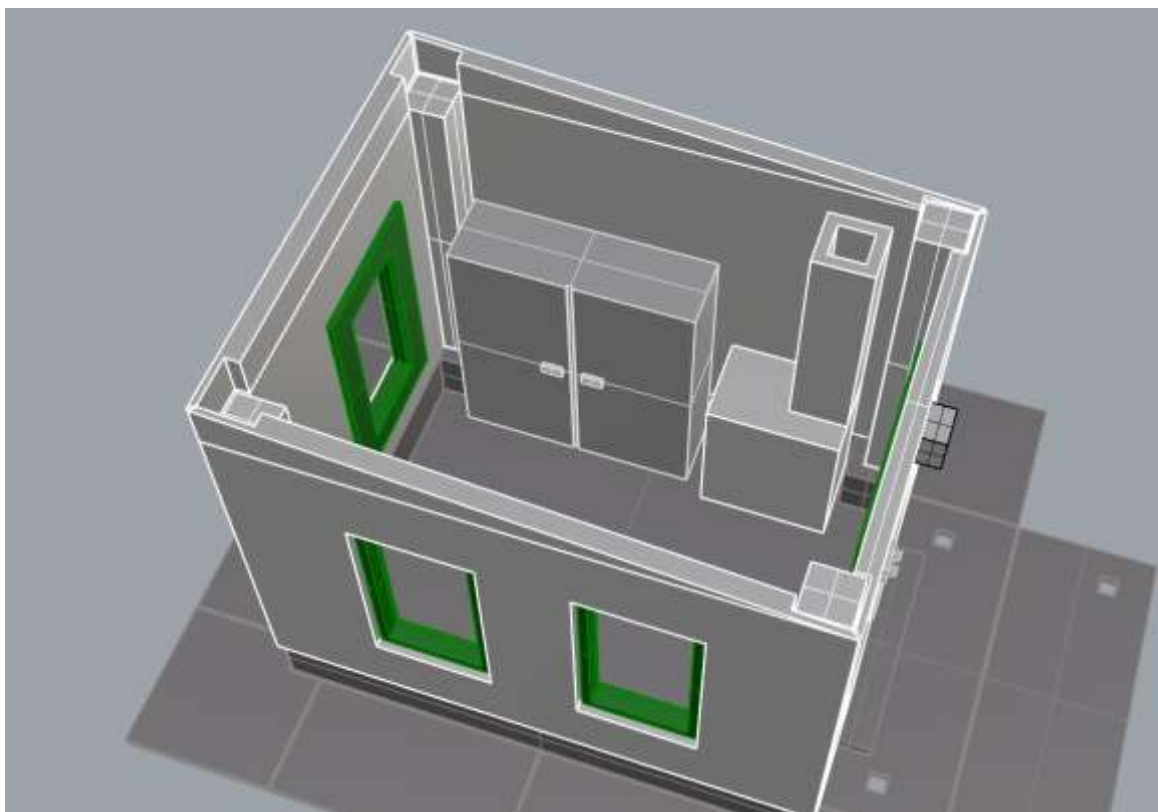
Miután minden fal és nyílászáró a helyén van, tegyük fel az apróságokat az ajtós falrészre illetve az azzal szemközti oldalra.



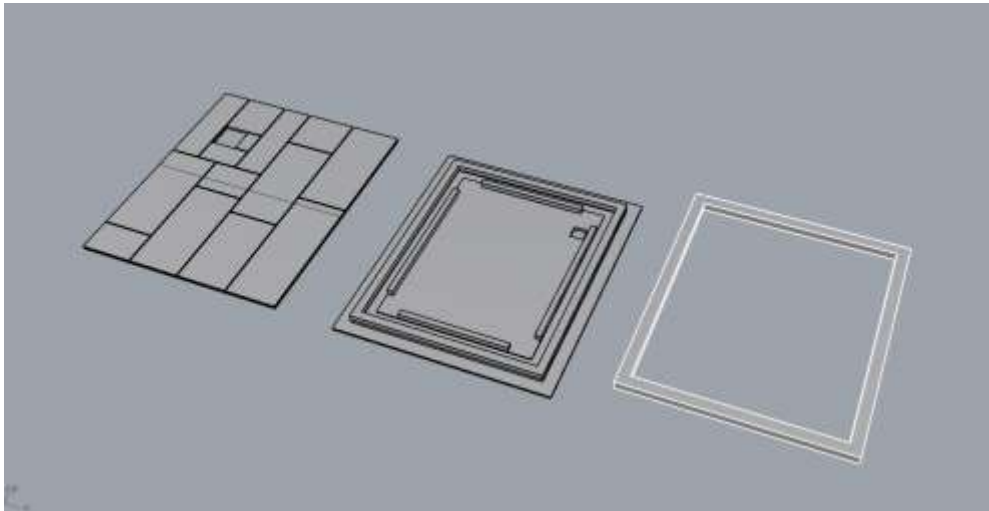




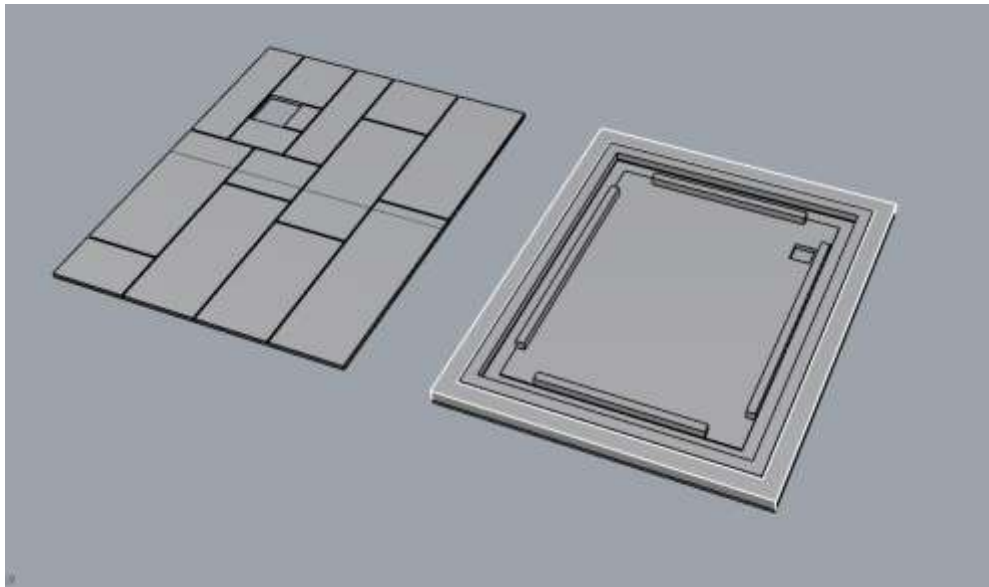
Mielőtt a tetőt feltennénk, helyezük el a belső berendezéseket.



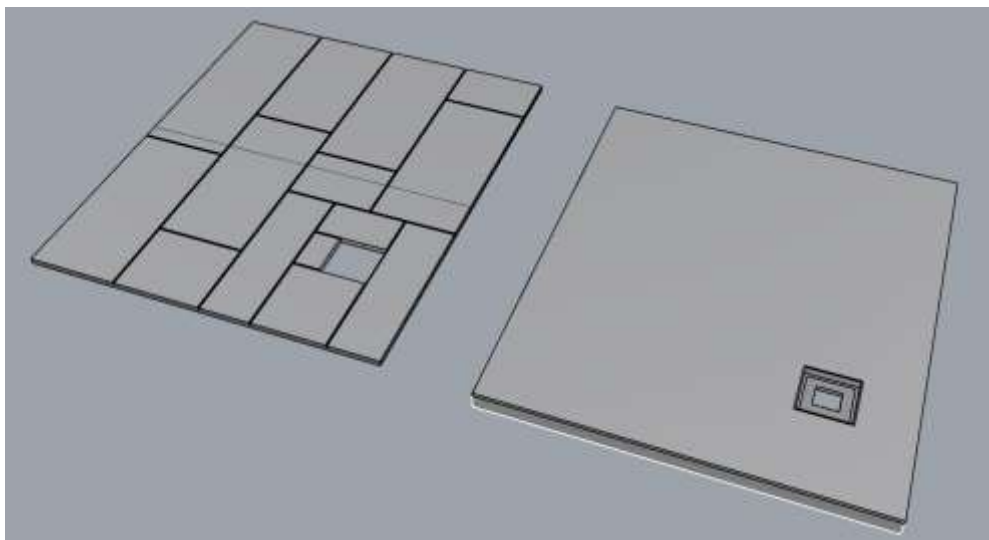
Tetőt először külön ragasszuk össze. Az alábbi elemekre lesz szükség:

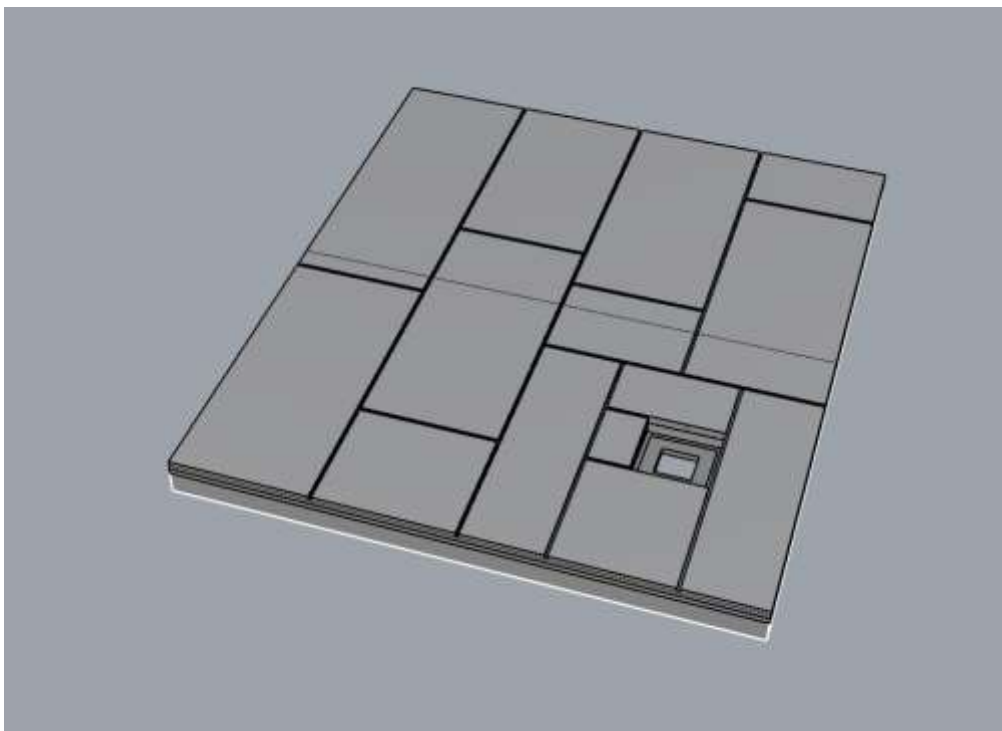


Helyezzük fel a fehér karimát a képen látható középső elemre.

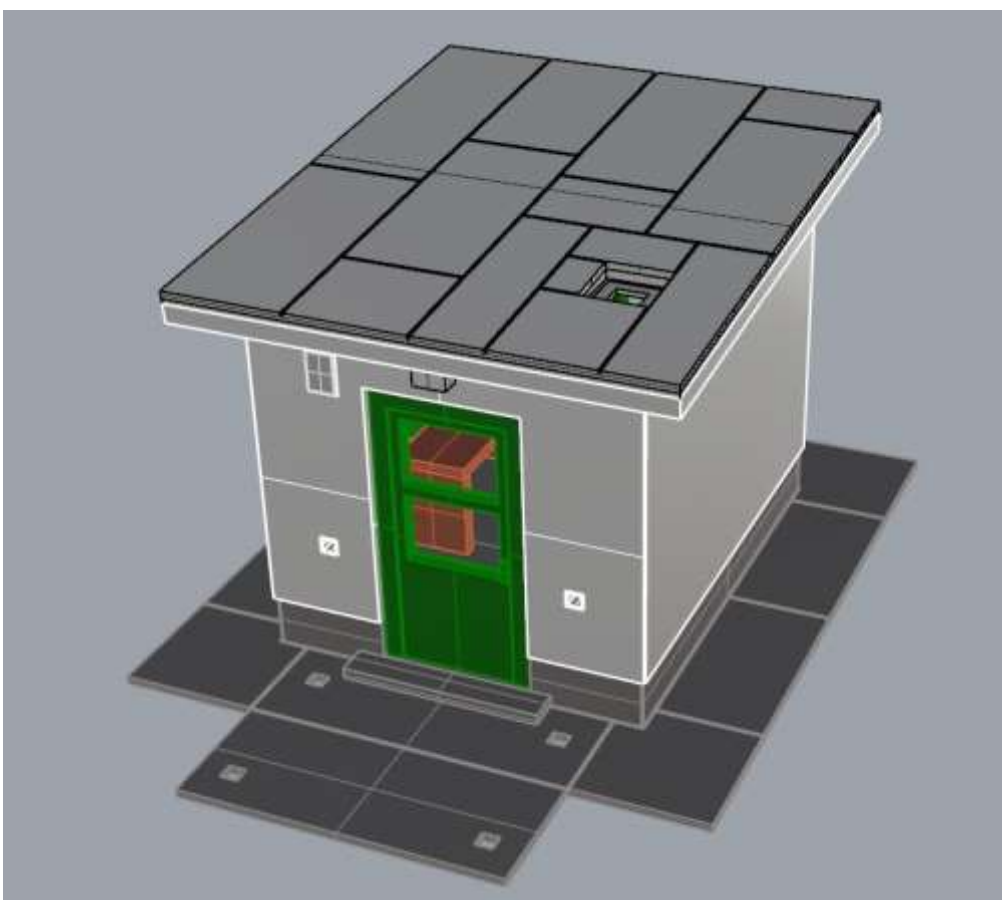


Fordítsuk meg az összerakott darabot és ragasszuk fel a kátránypapír-imitációt.

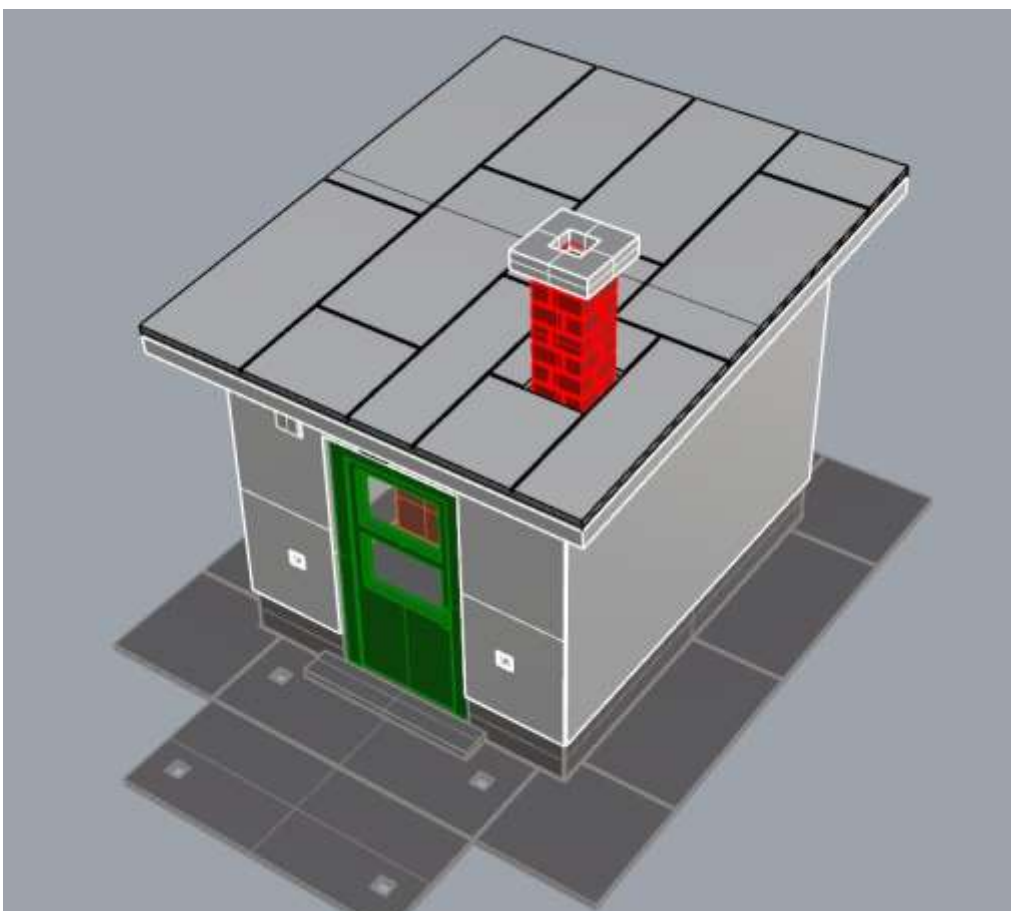
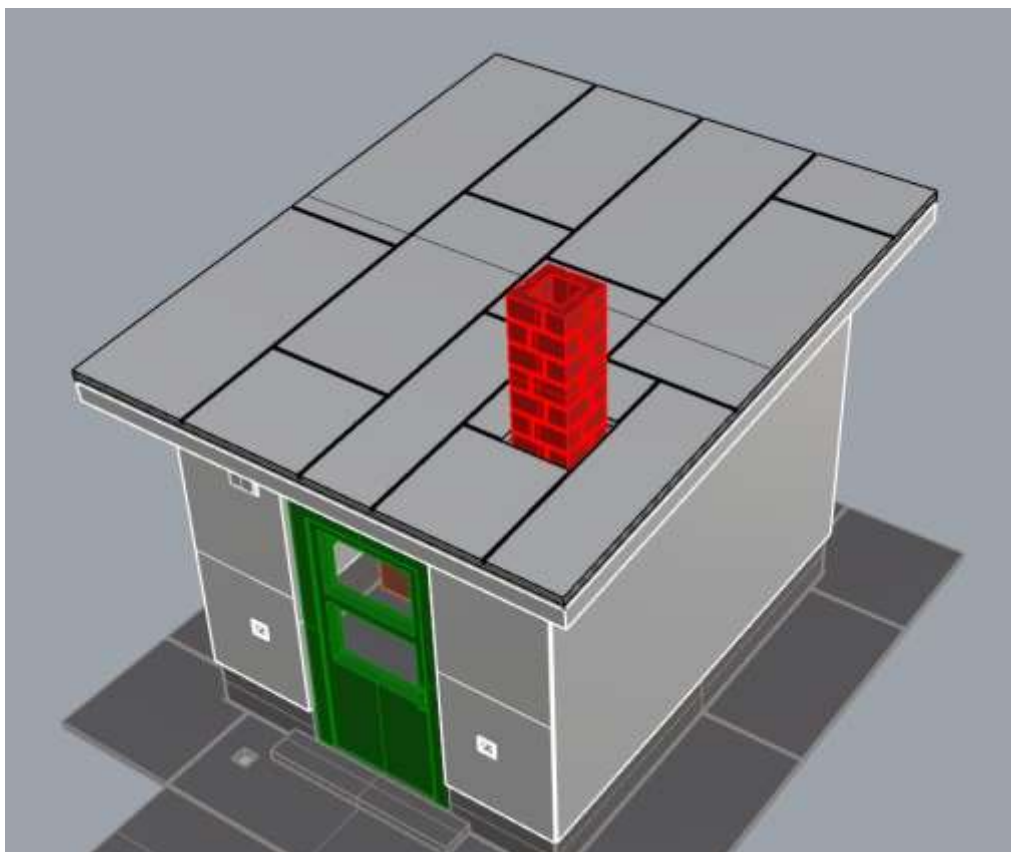




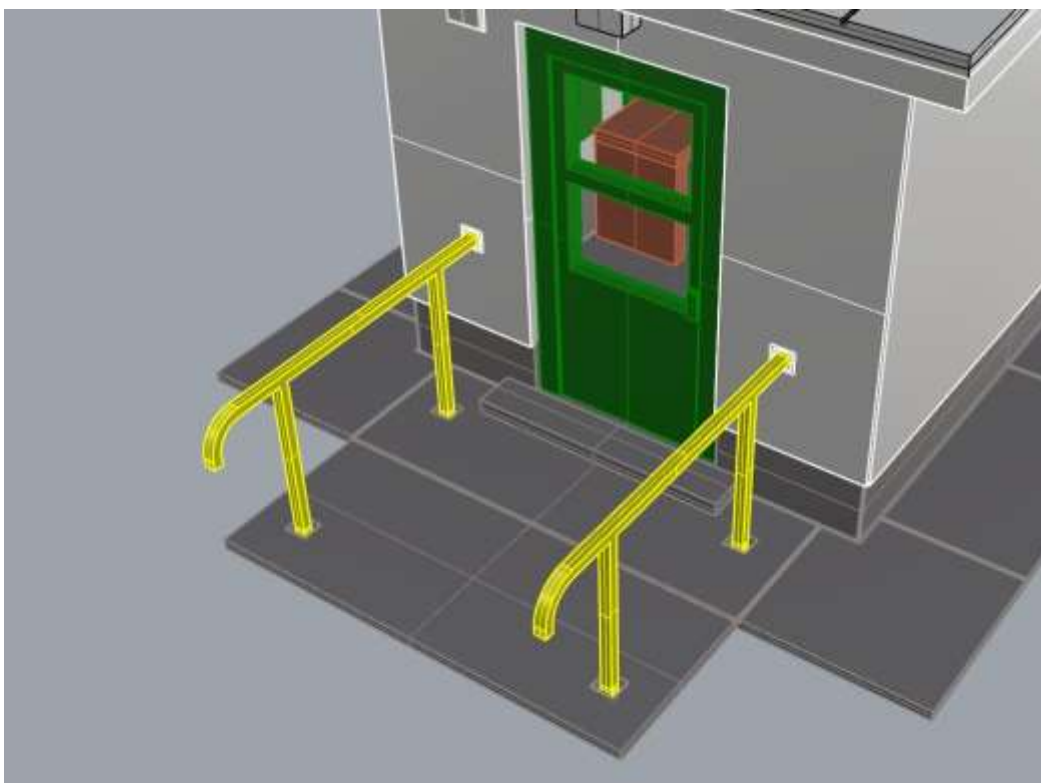
Az összerakott tetőt így már feltehetjük az épület tetejére.



A kéményt és a fedlapot helyezük fel a tetőre.



A bejárat mellé ragasszuk be a két korlátot is.



Végül tegyük az épület mellé a virágládát.

