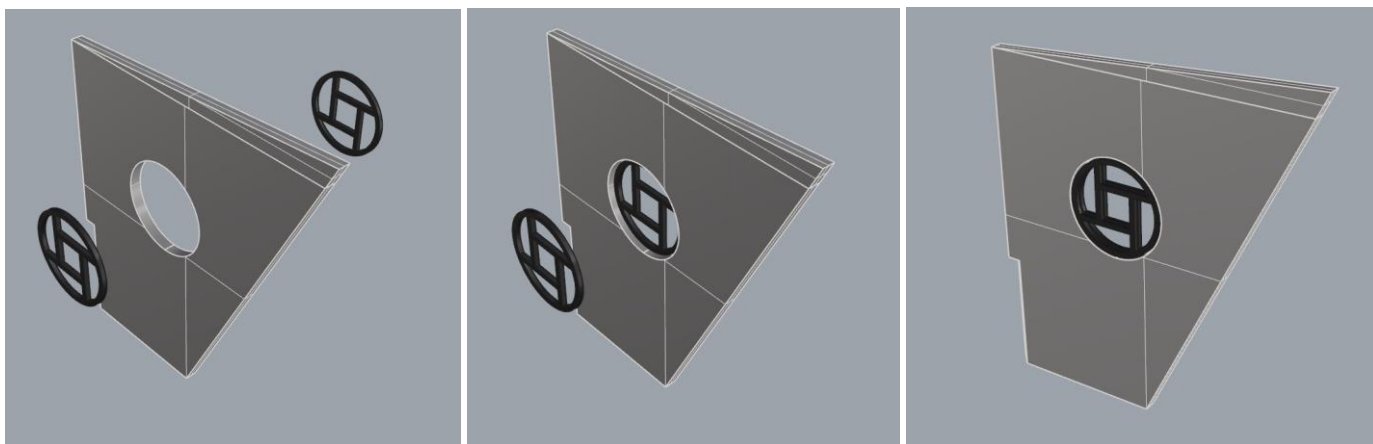


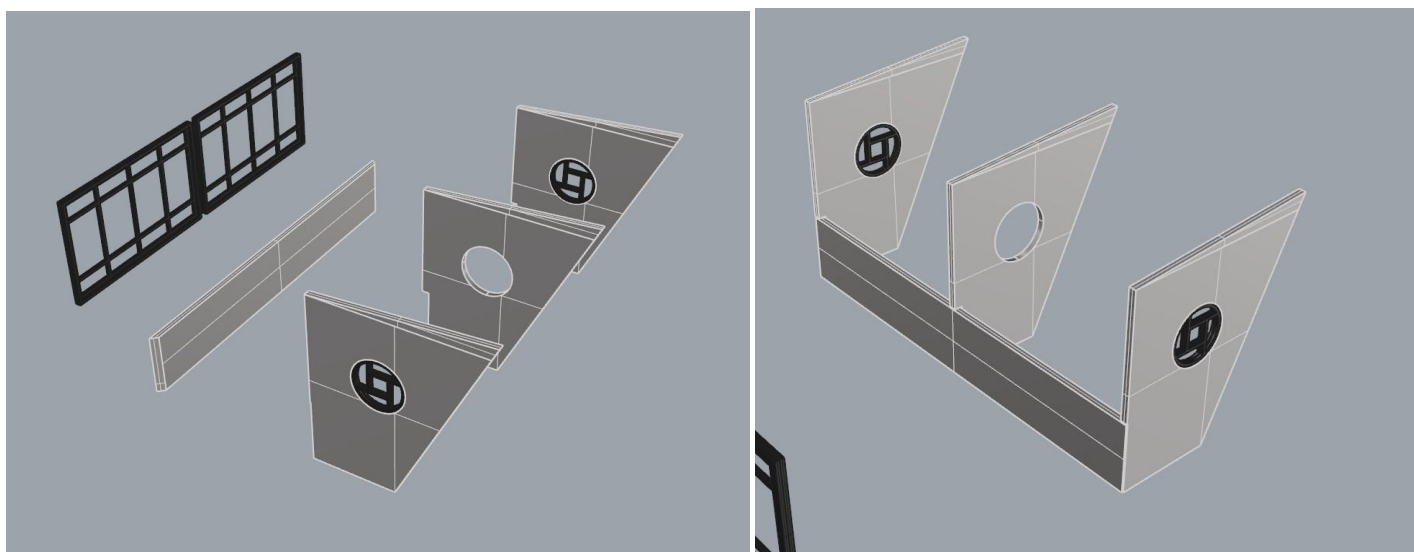
VAMITTOOLS buszmegálló, beálló – 309-es típus

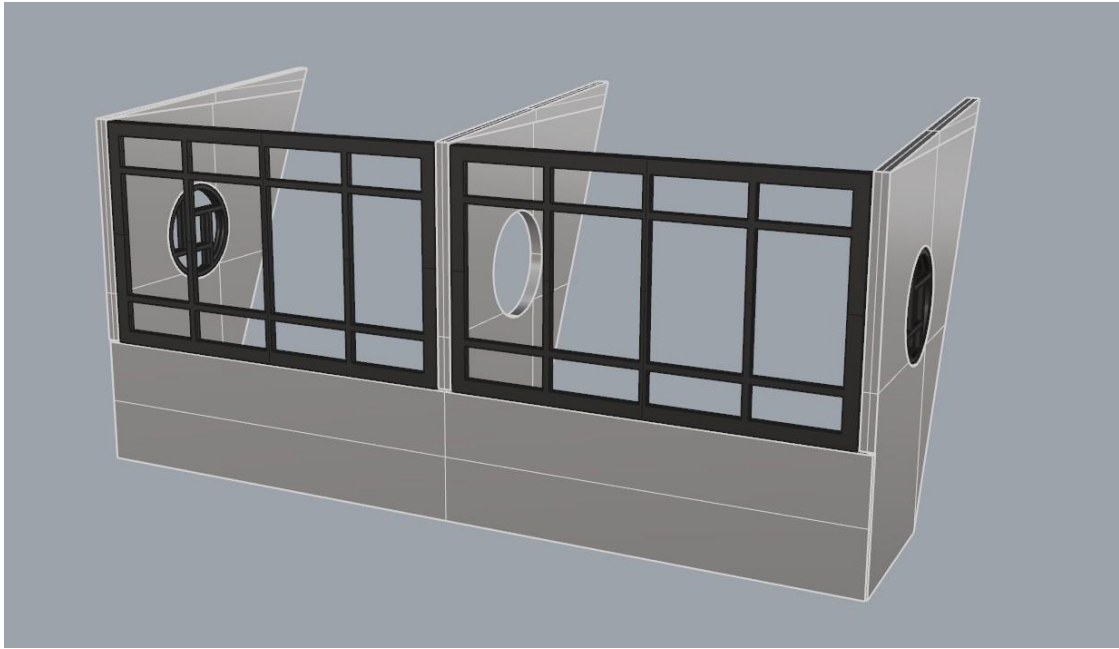


Először a két szélső oldallap ablakrácsait kell megragasztanunk. Három oldallap van, ebből kettő a két oldalra, egy pedig középre fog kerülni. A középső az, amelyiknek az alján egy merőleges kivágás van, nem ferde mint a másik kettőn. Ebbe nem kerül rács, a két másikba kell tenni! A rácsok közé tehetünk üvegimitációt is. Egy falba két rács kerül, egymás tükörképei, és a sima oldalukkal kell összeragasztani, közéjük pedig kerülhet az üvegimitáció.

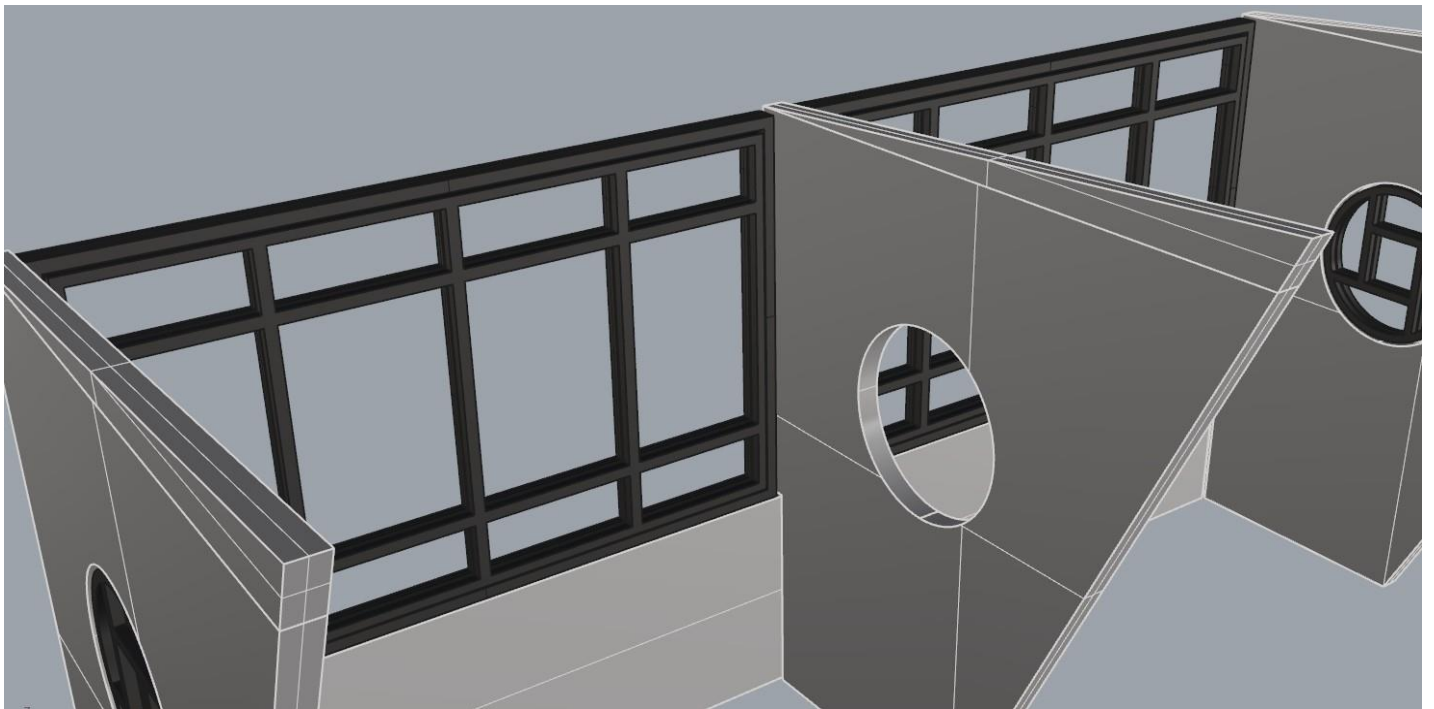
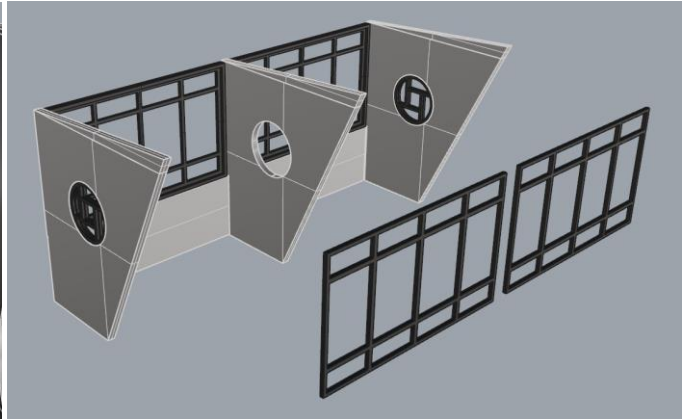
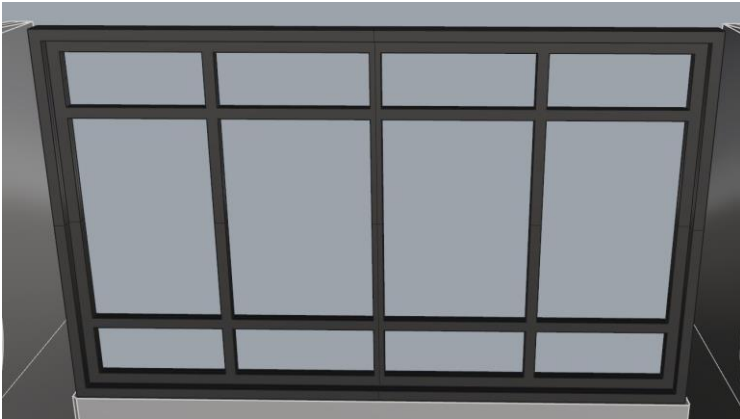


Folytathatjuk a falak összerakásával. Itt szükséges lesz a rácsos kereteket is felhasználni. A sík/sima oldaluk kerüljön kifelé, ahol van rajtuk bemélyedés, az kerüljön a belső oldalra.

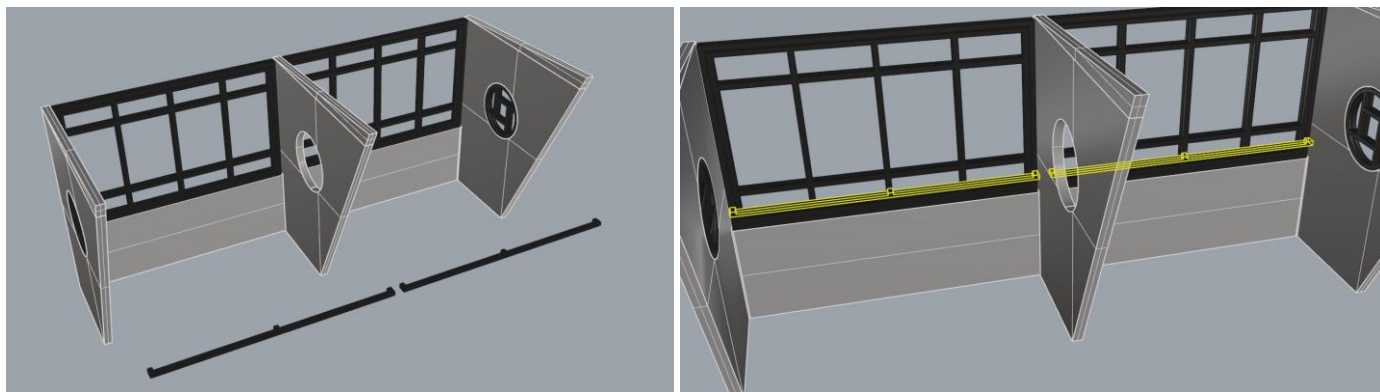




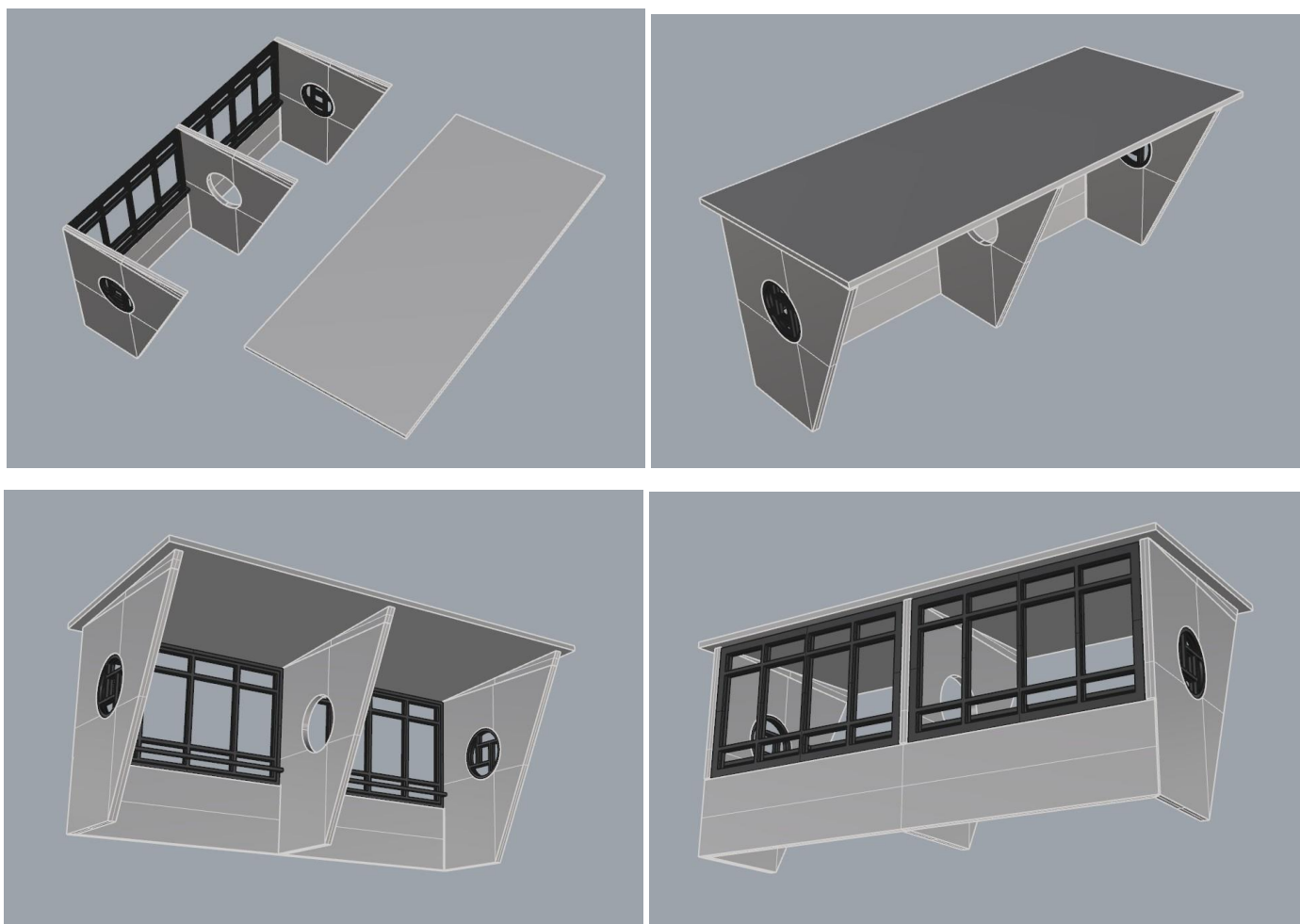
A fekete keretbe tehetünk üvegimitációt, majd rá a lezáró keretlapot. A keretlap fényes oldala legyen kívül.



Helyezzük fel a korlátokat is. A képen a jobb láthatóság érdekében van sárgával jelölve.



Végül ragasszuk fel a tetőlapot is. A sima oldala nézzen felfelé és minden oldalon kicsit lógjon túl.



Készen is vagyunk.

