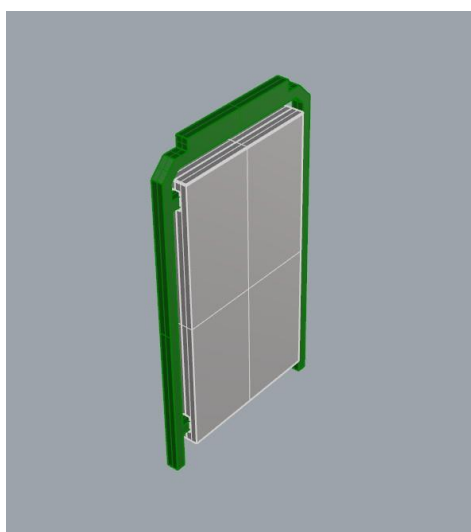
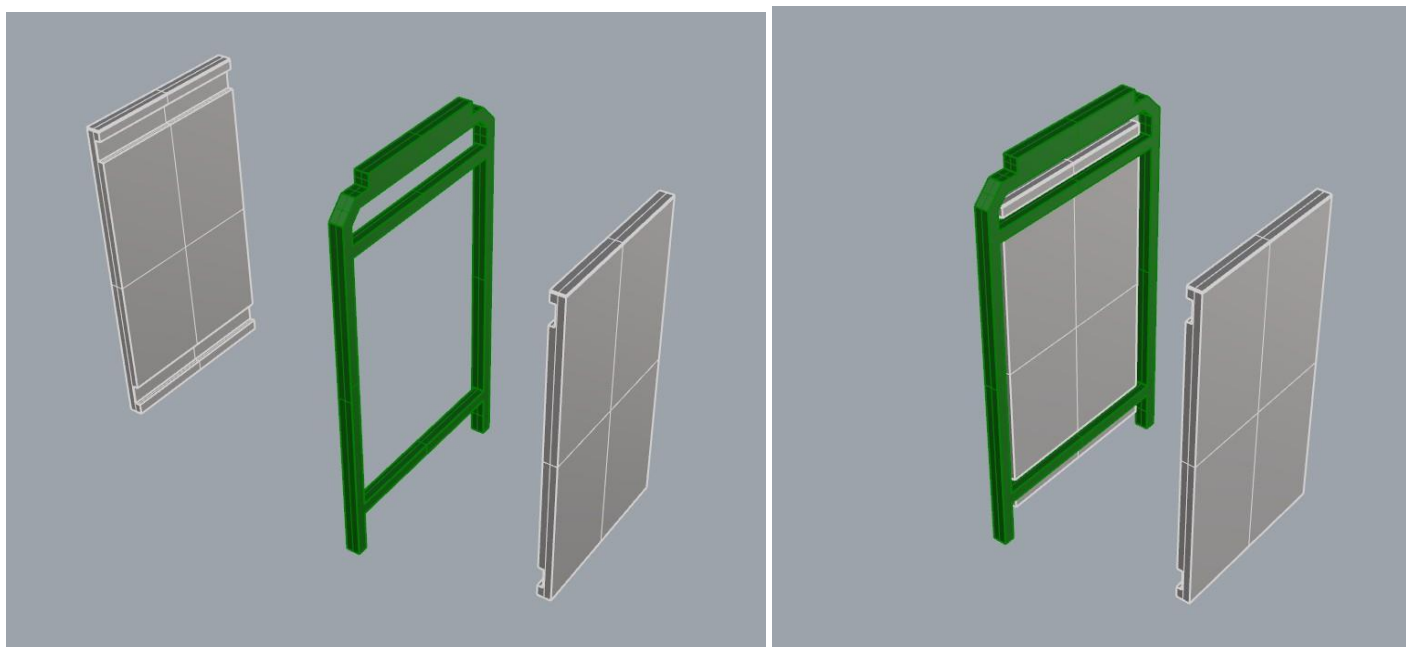


VAMITTOOLS buszmegálló, beálló N (1:160)- 303 típus

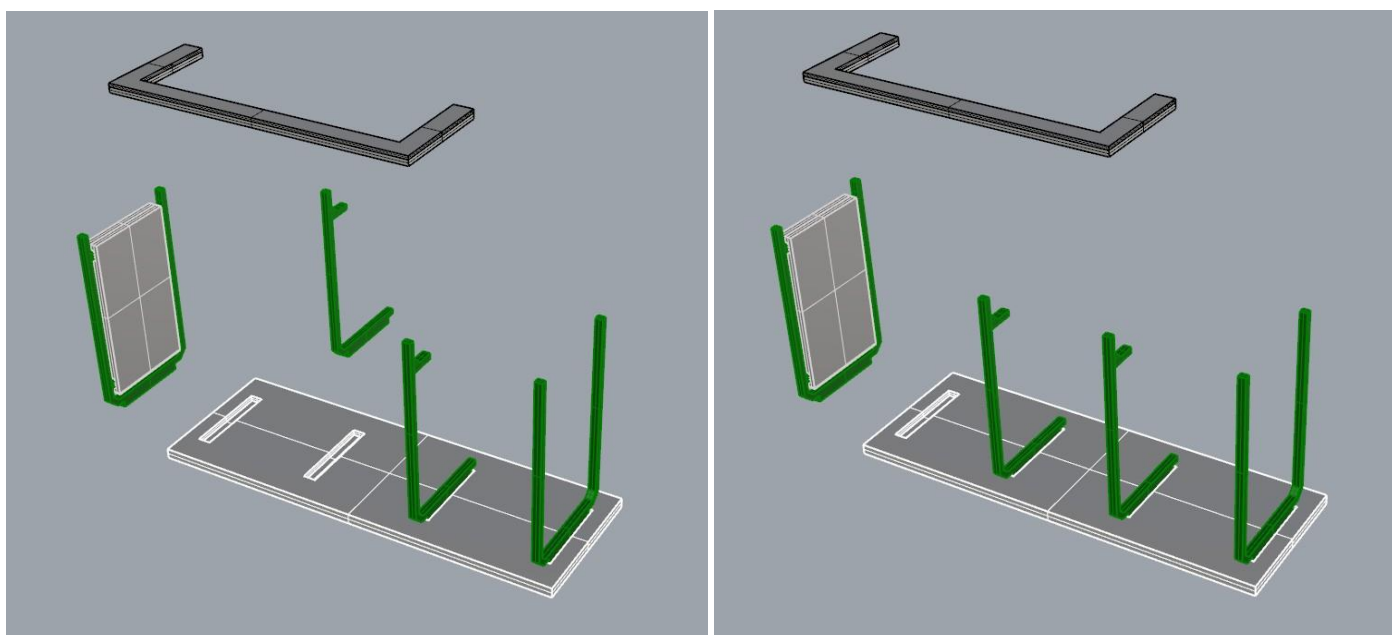
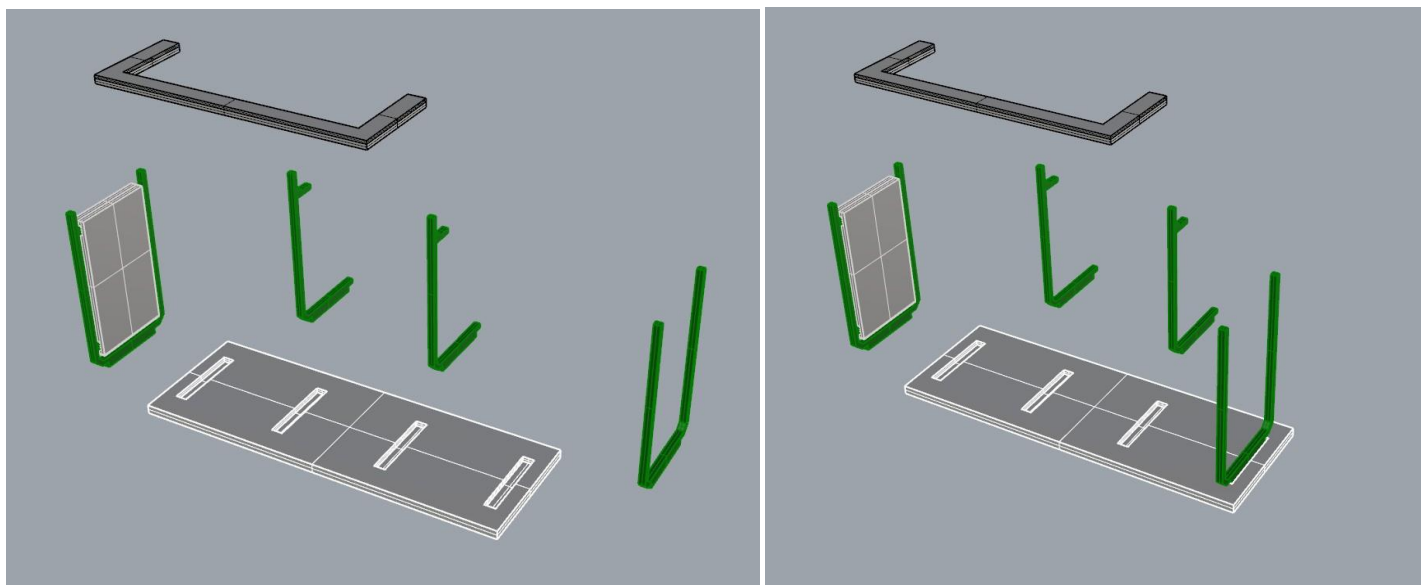


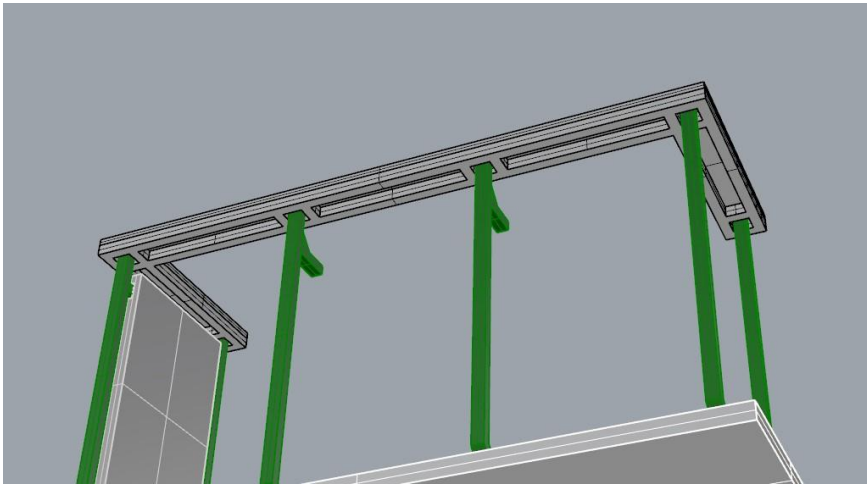
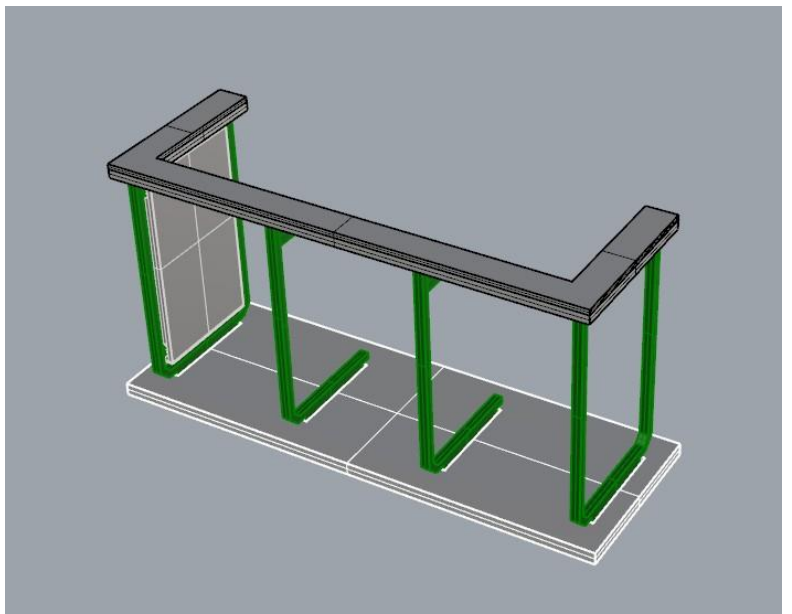
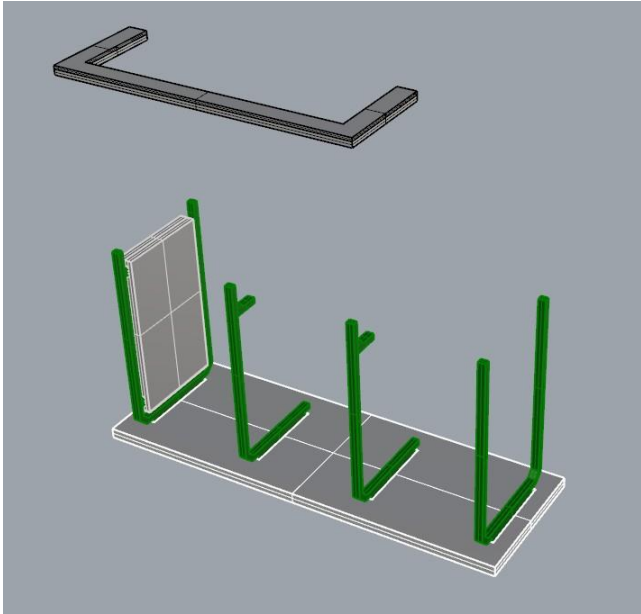
Maketrasztót (Rewell stb.) NE használjanak termékeinkhez, mert az oldószer kárt tehet az egyes alkotóelemekben (főleg a vékonyakban)! A következő ragasztókat ajánljuk: kék tubusos Technokol Rapid (acetonmentes), kétkomponenses ragasztó (Epoxy Rapid, Araldite stb.). Bővebb információ a ragasztással, festéssel stb.-vel kapcsolatban a minden termék oldalán elérhető általános tájékoztatóban van!

A hirdetőtábla összerakásával kezdjük.

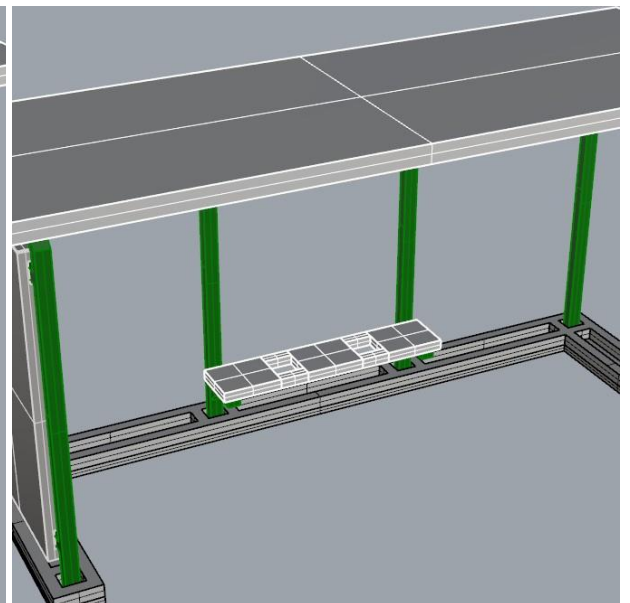
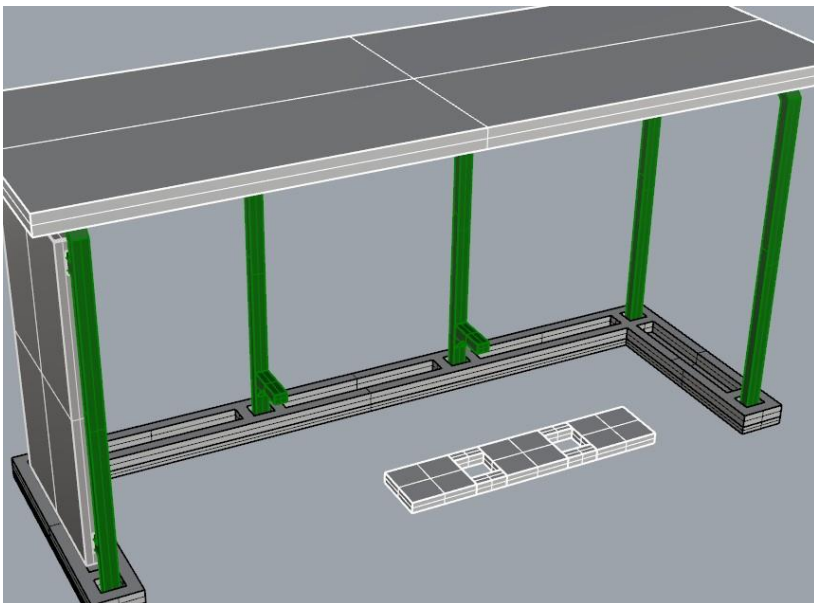


Kezdjük el összerakni. A szetthez tartozik egy ragasztási segéd is, ezt itt fogjuk használni, viszont fontos, hogy ezt ne ragasszuk hozzá a beállóhoz! Mind a négy tartóelem egyik oldalán vannak kiálló pöckök, figyeljünk rá, hogy ezek mind egy oldalra kerüljenek, mert ezekre a végén szintén kerül egy üvegimitáció (ez lesz a megálló hátoldala). A tetőn van négy vékony bemélyedés, ezekbe illesszük bele egyenként a tartóelemeket, majd tegyük rá a ragasztási segédet. Állítsuk be őket, hogy minden tartóelem függőlegesen álljon, és csak ekkor ragasszuk meg őket.





Folytassuk az ülésekkel.



Miután megragadt, távolítsuk el a ragasztási segédet.

Ha ez megvan, a beálló két oldalára vágjuk méretre az üvegimitációkat és ragasszuk fel őket.

Készen is vagyunk.

