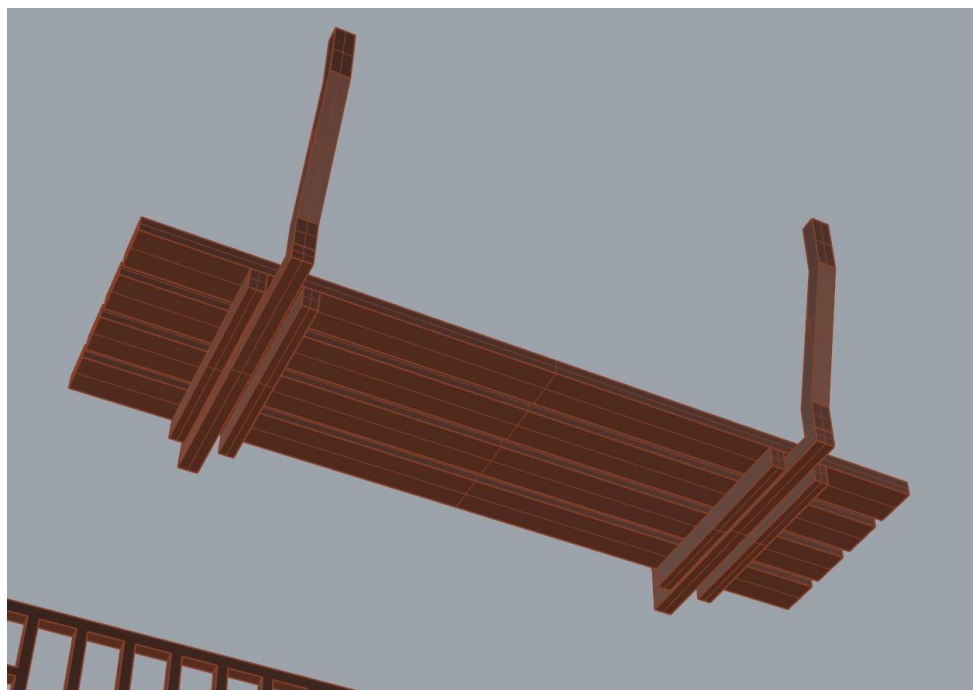
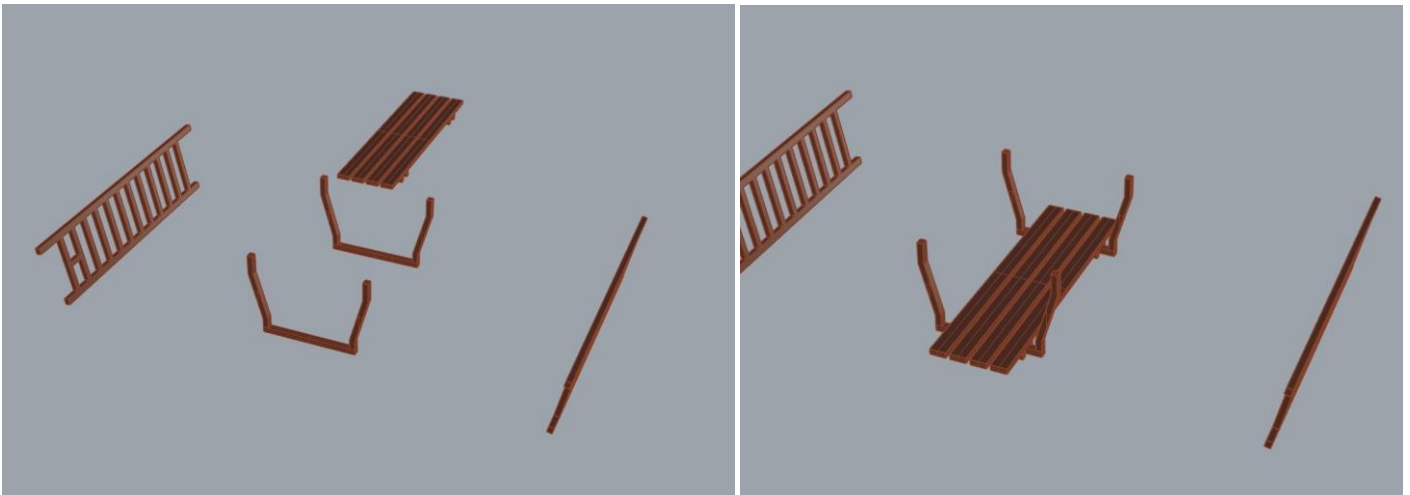


VAMITTOOLS szekér TT – 2245-ös típus

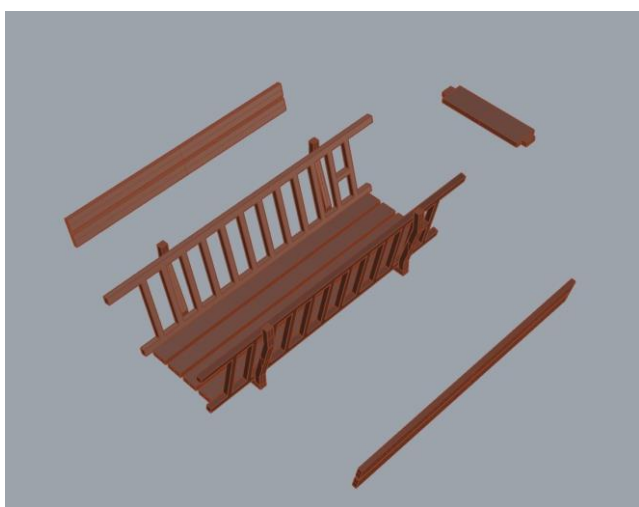


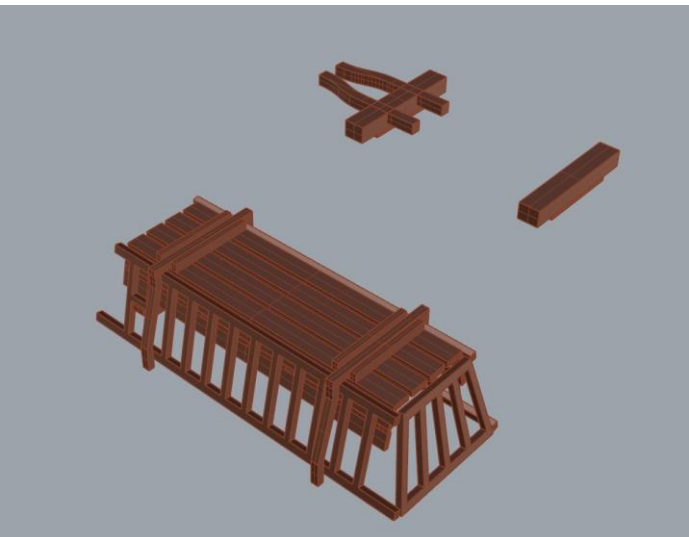
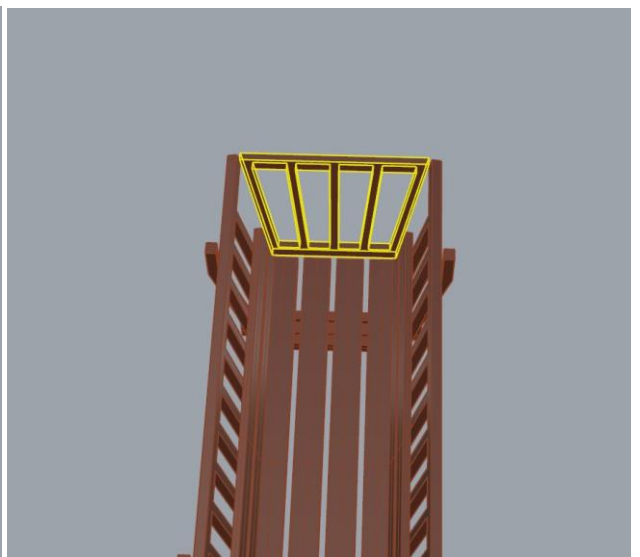
Maketragasztót (Rewell stb.) NE használjanak termékeinkhez, mert az oldószere kárt tehet az egyes alkotóelemekben (főleg a vékonyakban)! A következő ragasztókat ajánljuk: kék tubusos Technokol Rapid (acetonmentes), kétkomponenses ragasztó (Epoxy Rapid, Araldite stb.). Bővebb információ a ragasztással, festéssel stb.-vel kapcsolatban a minden termék oldalán elérhető általános tájékoztatóban van!

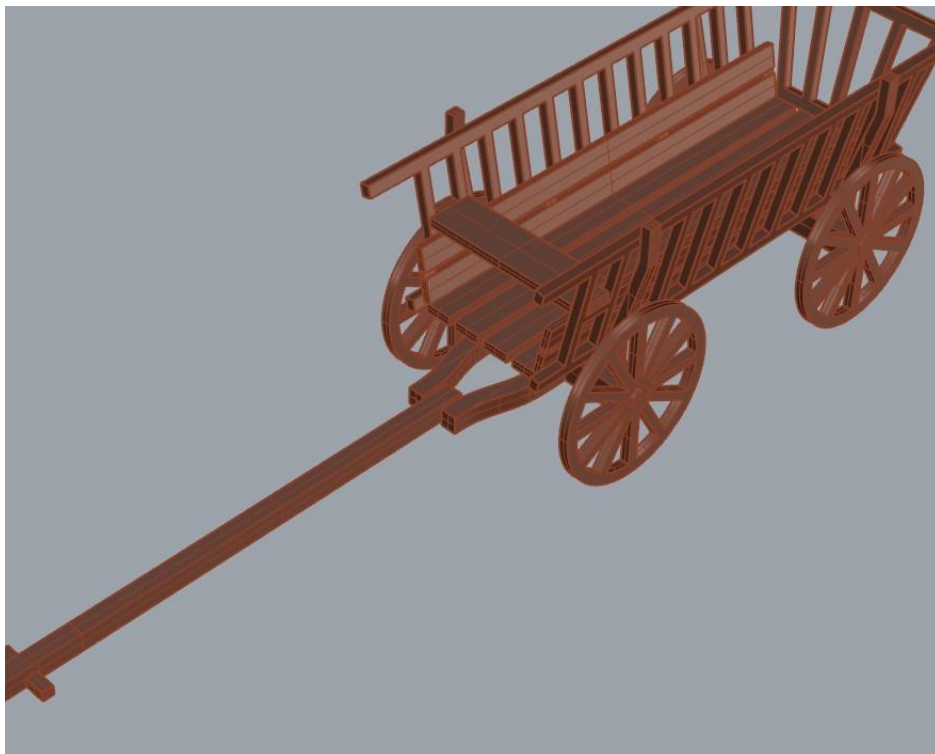
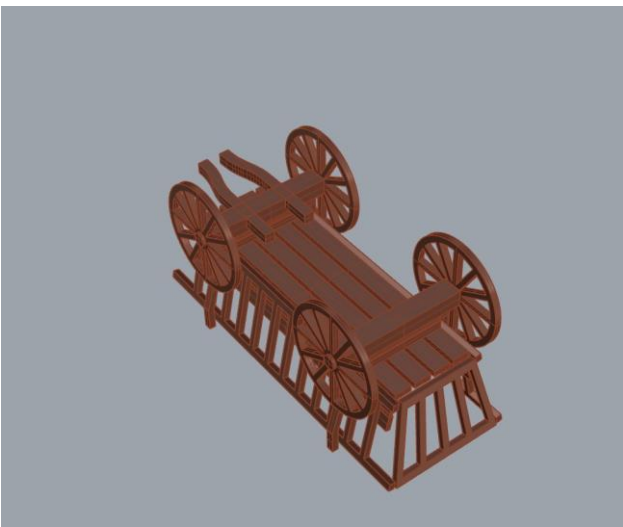
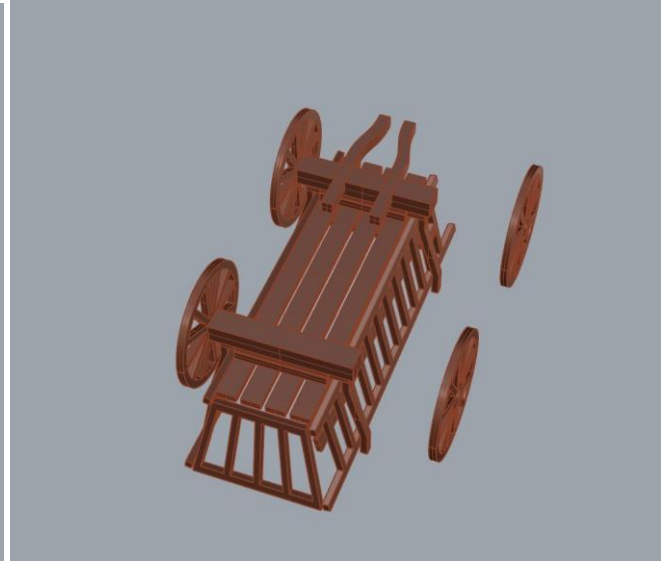
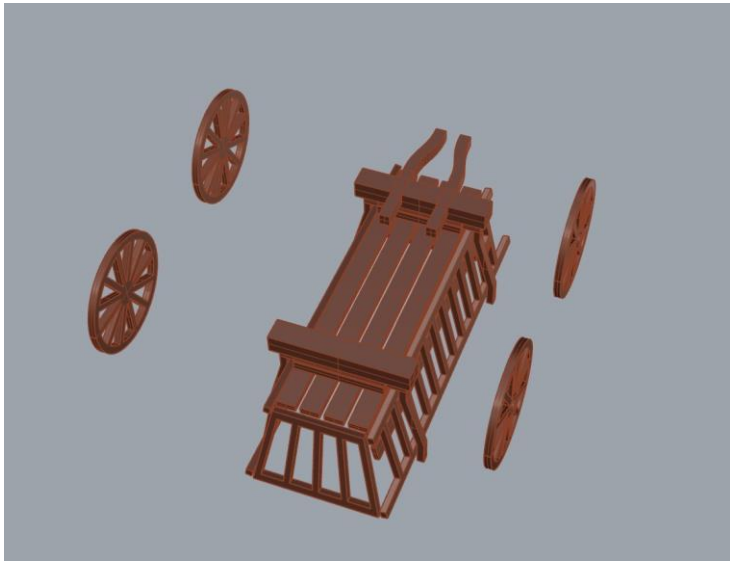
A szekér alja 1-1 négy lécből álló lapból fog összeállni. Mindkét elemnek az egyik oldala sima fényes, a másik pedig matt.



Az oldalelemeknél figyeljünk rá, hogy egymáshoz képest szimmetrikusan tegyük be őket. Itt segítség lehet a szekér egyik végén a két függőleges oszlop közötti vízszintes átkötés (jobb felső kép). A szekérnek az lesz az eleje, ahol a két oldalelemben a már említett vízszintes átkötés van. Erre tegyük rá az ülőkét.







Készen is vagyunk.

